

LOBA®

*we are*  
LOBA®

*your **transformation**  
agency*



## ✦ Enquadramento

Apresentação inserida no âmbito do [evento](#) de arranque do **INOV3Mat**, promovido pela **APCMC**





# Construir para Escalar: *a Arquitetura Omnicanal que Liga o Cliente ao Negócio*

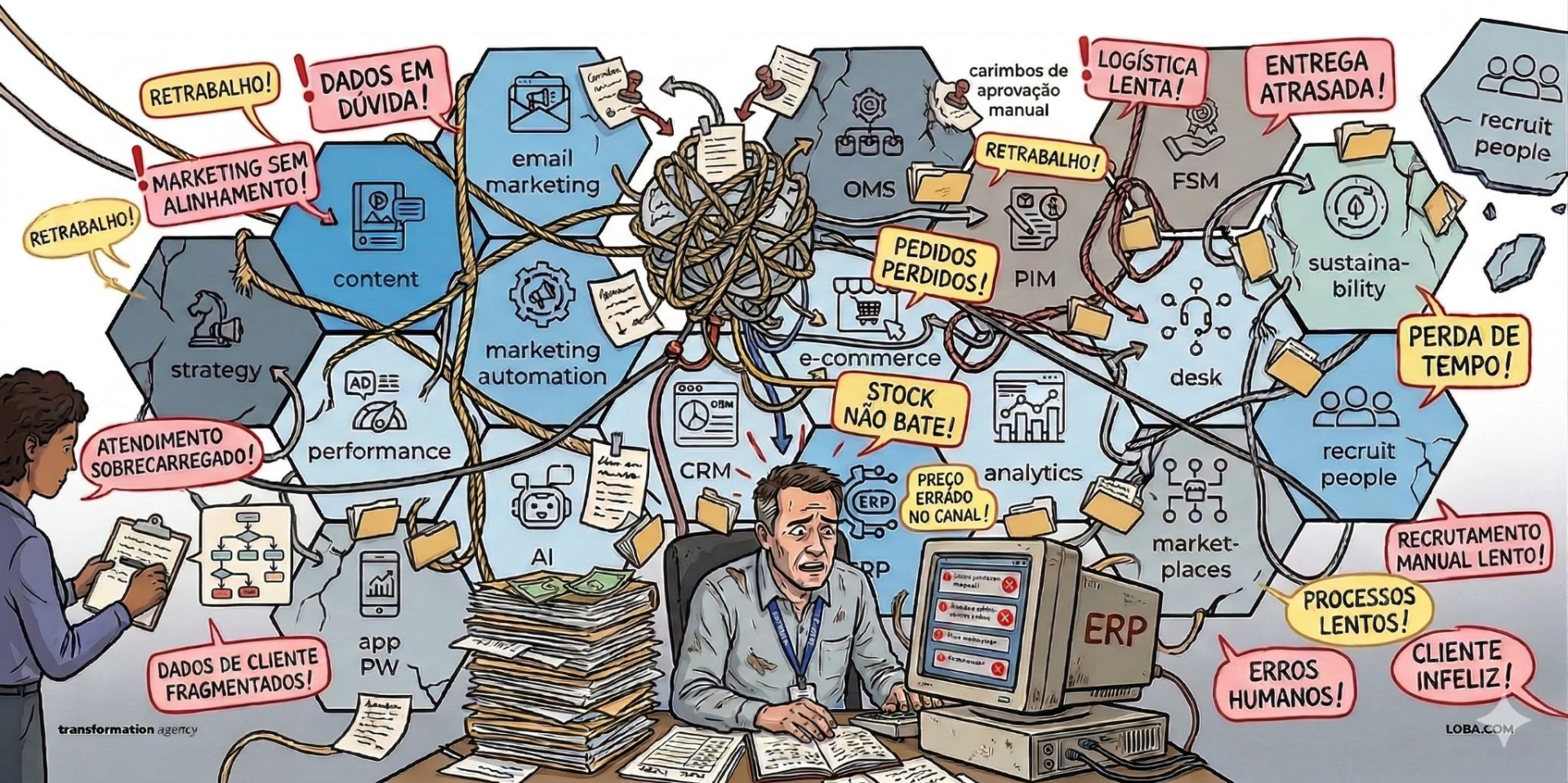




# caso de estudio: *AltaTech Solutions*



# COMPLEXIDADE DE PROCESSOS **DESARTICULADOS**





O ERP

*gere tudo isto?*



# Mercado do ERP Portugal e na Europa

**2,95%**  
**crescimento**

o crescimento  
anual projetado (CAGR)  
entre 2025 e 2030

**€70**  
**milhões**

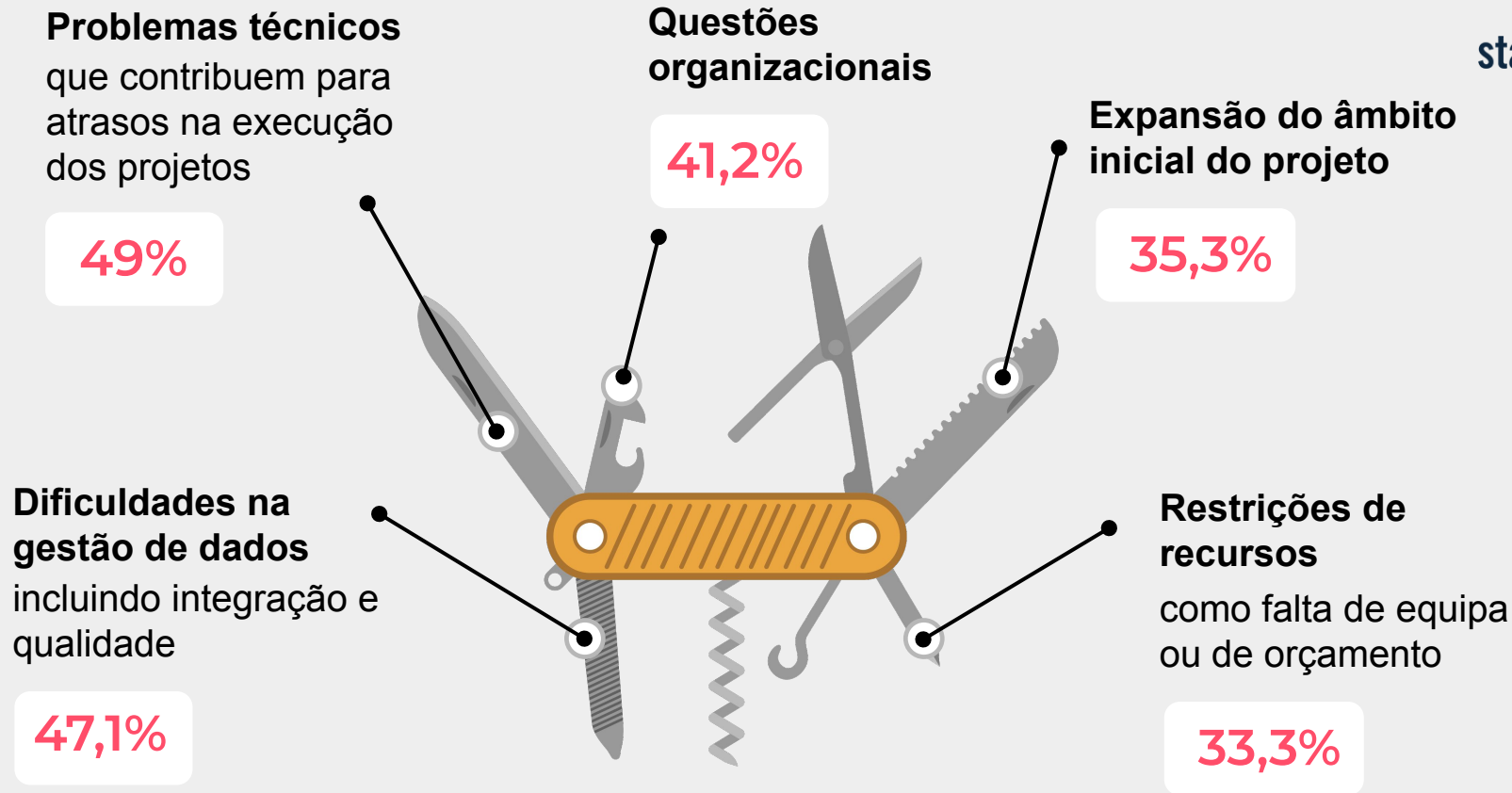
em 2030 previsão receita  
mercado ERP em Portugal

**€10,73**  
**investimento**

médio anual por colaborador em  
Portugal VS €32,57 investimento  
média por colaborador na União  
Europeia em 2025 (na Europa do  
Norte é de €65,70)

## Add-ons mais relevantes para Sistemas ERP em PME's na UE | 2024

Add-on	% de uso
Gestão de Relacionamento com o Cliente (CRM)	49%
Gerenciamento de Documentos (DMS)	47%
Ferramentas de Gerenciamento de Projetos	36%
Aplicações Móveis	31%
Webshop (loja virtual integrada)	29%



O ERP não  
serve para gestão  
**da relação com clientes**

**documental, assistência, projetos, ...**



# ecosistema *único integrado*



## ✂ Produtos

múltiplas marcas  
+ 30 mil referências

## ✂ Setores

80% B2B  
20% B2C

## ✂ Canais

3 lojas físicas  
Loja online  
Marketplaces

## ✂ Logística

2 armazéns Portugal  
1 armazém Europa

## ✂ Mercado

B2B Portugal e Espanha  
B2C resto Europa

## ✂ Pessoas

Marketing, Comercial,  
Administrativo, Logística,  
Pré-venda e Pós-venda

## JORNADA TRADICIONAL

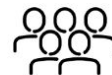
### PONTO DE ENTRADA



telefone | email | loja física

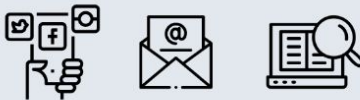


### INTERAÇÃO



pessoas

## JORNADA DIGITAL



redes sociais | newsletter | pesquisa



loja online | chat IA | chat social

## Assistida

tradicional  
analógica  
síncrona  
humana



## Automatizada

digital  
autónoma  
assíncrona  
tecnológica





## ✦ Cada passo, um resultado

Construímos o seu crescimento com precisão: desenvolvimento progressivo guiado por KPIs claros, garantindo que cada etapa se adapta ao mercado e entrega retorno real do investimento.

- *Encomendas / Compras*
- *Orçamentos*
- *Informação produto (PDP)*
- *Conta-corrente / Pendentes*
- *Stocks / Estados de encomenda*



## Custo, Produtividade & Retorno sobre Investimento

<p>CUSTO / HORA</p> <p><b>€16,88</b></p> <p>Recurso produtivo</p>	<p>HORAS PRODUTIVAS</p> <p><b>1 356 h</b></p> <p>Reais / ano</p>	<p>CUSTO TOTAL RH</p> <p><b>€22 895</b></p> <p>Anual por recurso</p>	<p>ROI ACUMULADO</p> <p><b>136,8%</b></p> <p>Retorno anual</p>
---	--	--	--

<p>RETORNO SOBRE INVESTIMENTO</p> <p><b>€92 724</b></p> <p>Benefício acumulado total · Investimento inicial: €39 150 · Lucro líquido: €53 575</p>	<p>PAYBACK</p> <p><b>5,1 meses</b></p> <p>Retorno em &lt; 6 meses</p>
---	---

### ESTRUTURA DE CUSTOS RH

Ordenado Bruto Mensal	€1 500 / mês
Subsídio Refeição	€10,20 / dia
TSU (23,75%)	€3 919 / ano
Seguro Anual	€120
Sub. Refeição Anual	€2 356
Horas Produtivas Reais	1 356 h
<b>Custo / Hora Produtiva</b>	<b>€16,88</b>

### ALOCAÇÃO POR DEPARTAMENTO

Departamento	Rec.	Tempo	Custo Anual	
Comercial	7	40,0%	€64 106	<div style="width: 69%;"></div> 69%
Administrativo	4	30,0%	€27 474	<div style="width: 30%;"></div> 30%
Telefonista	1	5,0%	€1 145	<div style="width: 1%;"></div> 1%
<b>Total</b>	<b>12</b>		<b>€92 725</b>	

# PowerSales



## Saiba mais

Veja o **vídeo** e saiba mais sobre a solução **PowerSales** em [powersales.pt](https://powersales.pt)

↘  
*a liberdade de crescer  
com tudo no **lugar certo***

---

soluções verticais para cada desafio, **integradas em um ecossistema** que flui com o seu negócio.



# *e como construir um ecossistema digital?*





Somos a **LOBA**, a sua agência  
de ***transformação*** .

Existimos para ***transformar*** marcas, negócios,  
culturas, experiências e a forma como as  
organizações pensam, trabalham e evoluem.

É a força da ***transformação*** que cria **impacto  
positivo**, sustentável e mensurável.

Para nós, a verdadeira transformação só acontece quando  
a ***criatividade, tecnologia e inteligência*** trabalham em  
conjunto.

/your transformation agency

*creativity*



*your*  
**transformation**  
*agency*

*intelligence*

*technology*

Juntamos toda a nossa experiência e conhecimento adquiridos ao longo de mais de 25 anos para criar uma metodologia proprietária de transformação: **B2X – Business to Experience** by LOBA.

**B2X**<sup>®</sup>  
by LOBA

*our business  
to experience  
transformation  
methodology*

Através de um ciclo contínuo de **Think, Connect e Grow**, pensamos com profundidade, ligamos a consultoria à execução e fazemos crescer negócios com foco no que realmente importa: **resultados, relevância e sustentabilidade.**

**B2X<sup>®</sup>**

by LOBA

*our business  
to experience  
transformation  
methodology*

---

→ **think**

---

→ **connect**

---

→ **grow**

---

# B2X<sup>®</sup>

by LOBA

*our business  
to experience  
transformation  
methodology*

---

→ **think**

Análise Estratégica do Negócio:

. Pontos Críticos e Oportunidades

. Estratégia de Transformação

. Roadmap da Experiência

---

→ **connect**

---

→ **grow**

---

# B2X<sup>®</sup>

by LOBA

*our business  
to experience  
transformation  
methodology*

---

→ think

---

→ **connect**

---

→ grow

---

. Implementação e Operacionalização

. A Interseção entre Soluções Criativas e Tecnológicas

. Implementação e Ativação

# B2X<sup>®</sup>

by LOBA

*our business  
to experience  
transformation  
methodology*

---

→ think

---

→ connect

---

→ grow

---

. Gestão Estratégica e Monitorização de Performance

. Otimização Contínua e Crescimento Sustentável

**B2X<sup>®</sup>**

by LOBA

*our business  
to experience  
transformation  
methodology*



*é oficial*

# LOBA<sup>®</sup>

**é entidade  
reconhecida pela  
Agência Nacional de  
Inovação**

Este é um reconhecimento de idoneidade  
que nos capacita para a implementação dos  
seus projetos de I&D



+

26

*anos de experiência*

+

150

*prêmios*

+

800

*projetos*

+

500

*clientes*

+

200

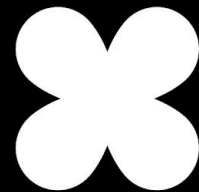
*lobáticos*

+

9

*escritórios*

↳ **obrigado**



**José Lopes**

[joselopes@loba.com](mailto:joselopes@loba.com)

tel:+351 962 702 849

[linkedin.com/in/joselopes-mkt/](https://www.linkedin.com/in/joselopes-mkt/)



**Ângela Silva**

[angelasilva@loba.com](mailto:angelasilva@loba.com)

tel:+351 915 281 534

[linkedin.com/in/angela-silva-6b7376114/](https://www.linkedin.com/in/angela-silva-6b7376114/)



*fale connosco*

+351 256 668 413 / geral@loba.com

x **oliveira  
de azeméis**

Largo Luís de Camões,  
Edifício Rainha, Piso 12  
3720-232 Oliveira  
de Azeméis  
Portugal

x **aveiro**

Mirador Office Center  
Rua Cristóvão Pinho  
Queimado 64 EDF,  
MIRADOR LJ 8.1 - FORCA  
VOUGA - 3800-012 Aveiro  
Portugal

x **porto**

Edifício Transparente  
Via do Castelo do Queijo  
395, 4100-429 Porto  
Portugal

x **leiria**

Avenida Adelino Amaro da  
Costa, Lote 4 - Escritório J-2  
2415-367, Leiria  
Portugal

x **lisboa**

Rua Mouzinho  
da Silveira, 32  
1250-167, Lisboa  
Portugal

x **guarda**

Avenida Cidade De Bejar,  
3 Rc Esq - 6300-534 Guarda  
Portugal

x **braga**

Centro Empresarial  
Rua Damiana Maria Silva,  
loja 5 - 4705-087 Braga  
Portugal

x **londres**

WeWork 184 Shepherds  
Bush Rd, Hammersmith,  
London W6 7NL

x **bruxelas**

Sq. de Meeûs 35, 1000  
Bruxelles, Bélgica



↳ vamos criar  
*impacto positivo?*

