

SECIL TEK

Sabes como usar o poder de bloquear a água?



FASSA BORTOLO

QUALIDADE PARA CONSTRUÇÃO



Obras

materiais e equipamentos de construção

164

maio'26



> Entrevista | João Antunes | Diretor-Geral da Anlorbel



“A Anlorbel conquistou um lugar de destaque no panorama nacional fruto do seu trabalho e do serviço que presta ao cliente, tentando estar sempre atualizada, comercializando as melhores marcas nacionais e internacionais.” (pág.4)

TintoMap®

Chegou!!





ARGAMASSA DE IMPERMEABILIZAÇÃO FLEXÍVEL SIKATOP®-209 PLUS ES

- Baixo módulo de elasticidade, permitindo uma boa flexibilidade, reduzindo o risco de fissuração e melhorando a capacidade de pontear fissuras de retração e microfissuras;
- Permeável ao vapor de água;
- Resiste à pressão positiva e negativa;
- Excelente aderência em substratos sãos, incluindo betão, argamassas cimentícias, pedra, tijolo, etc.;



SAIBA MAIS EM
WWW.SIKA.PT

A CONSTRUIR CONFIANÇA



> Editorial



João Pedro Begonha,
Coordenador

A transformação digital da construção já não é uma tendência: é uma necessidade estratégica para garantir competitividade, eficiência e confiança em toda a cadeia de valor do setor da construção. Num setor historicamente marcado pela fragmentação da informação, pela multiplicidade de intervenientes e pela existência de processos ainda excessivamente dependentes do papel e da troca informal de dados, o lançamento da plataforma APCMC Datacheck (www.datacheck.pt), promovida pela APCMC - Associação Portuguesa dos Comerciantes de Materiais de Construção, representa um verda-

deiro salto qualitativo para a fileira da construção em Portugal (doravante designado por Datacheck).

A plataforma nasce para responder a um problema estrutural do setor: a dificuldade em garantir informação técnica, comercial e logística fiável, uniforme e permanentemente atualizada sobre os materiais de construção. Ao centralizar os dados dos produtos numa base digital normalizada segundo standards europeus (metodologia ETIM), diretamente alimentada pelos fabricantes de materiais de construção, o Datacheck cria um ecossistema onde fabricantes, distribuidores, projetistas, empreiteiros e donos de obra passam a trabalhar sobre uma única fonte de informação certificada.

O impacto desta mudança é profundo. Para os fabricantes, significa maior controlo sobre a forma como os seus produtos são apresentados ao mercado, reduzindo erros, inconsistências e custos administrativos. Para distribuidores e comerciantes, representa ganhos imediatos de eficiência através da integração com ERPs, procurement mais rápido e redução de trabalho. Já projetistas e empreiteiros passam a dispor de

dados técnicos validados, acessíveis em tempo real, facilitando especificações, compatibilizações e processos de obra.

Mas talvez o maior mérito do Datacheck esteja na criação de confiança. Num mercado onde a rastreabilidade, a sustentabilidade e a conformidade regulamentar assumem importância crescente – sobretudo no contexto europeu do Passaporte Digital do Produto – esta plataforma posiciona Portugal na linha da frente da modernização da construção.

Apesar de a Plataforma já estar a funcionar, a primeira apresentação oficial ocorreu no decorrer da recente Feira Tektónica, sendo que já foi novamente apresentada ao setor em evento em Esposende no passado dia 15 de maio, que contou com a presença de mais de 50 empresas da fileira da construção.

Mais do que uma ferramenta tecnológica, o Datacheck é uma infraestrutura digital para o futuro da construção nacional: colaborativa, transparente, eficiente e preparada para os desafios da próxima década.

> Sumário

Entrevista	
Anlorbel	04
Artigos	
Amorim Cork Solutions	06
Grupo BdB	07
Weber	08
Materiais/Equipamentos	11

> Ficha Técnica

PROPRIEDADE:
Associação Portuguesa dos Comerciantes de Materiais de Construção

DIRETOR: Carlos Filipe Miranda Rosa

COORDENAÇÃO: João Pedro Begonha

EDIÇÃO, REDAÇÃO, ADMINISTRAÇÃO E PUBLICIDADE
Associação do Comércio de Produtos e Equipamentos para a Construção

Praça Francisco Sá Carneiro, 219, 4º Dto
4200-313 Porto
Tel.: 225 074 210
E-mail: geral.apcmercio@gmail.com
Site: www.apcmc.pt

Membro da APImprensa - Associação Portuguesa de Imprensa (nº 1006)

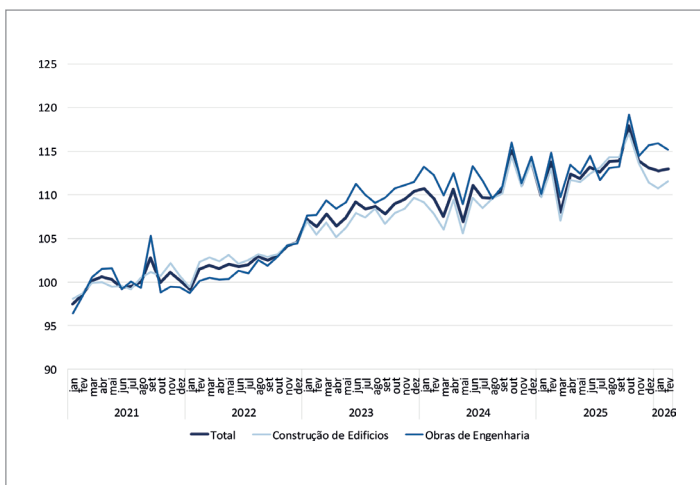
Publicação Bimestral
10.000 Exemplares

> Dados da Construção (Fonte: INE)

Produção na Construção abrandou para 0,4%

O Índice de Produção na Construção aumentou 0,4% em fevereiro, variação inferior em 1,0 pontos percentuais (p.p.) à observada no mês anterior. Os índices de emprego e de remunerações abrandaram 0,7 p.p. e 1,3 p.p., para crescimentos homólogos de 2,1%, e 6,5%, em fevereiro.

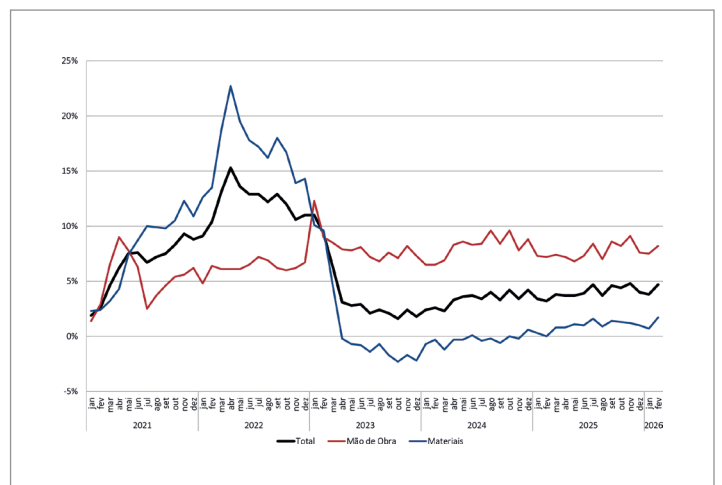
ÍNDICE DE PRODUÇÃO NA CONSTRUÇÃO (2021=100)
TOTAL E SEGMENTOS



Custos de construção de habitação nova aumentaram 4,7%

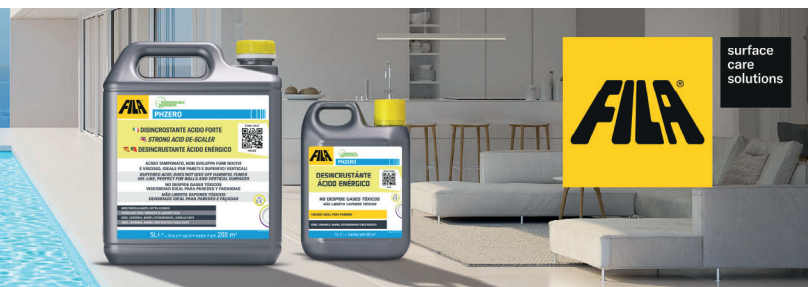
Em fevereiro, estima-se que os custos de construção de habitação nova tenham aumentado 4,7% em termos homólogos, situando-se 0,9 pontos percentuais (p.p.) acima do mês anterior. O preço dos materiais registou uma variação de 1,7% e o custo da mão de obra aumentou 8,2%.

ÍNDICE DE CUSTOS DE CONSTRUÇÃO DE HABITAÇÃO NOVA (TAXA DE VARIAÇÃO HOMÓLOGA)
JANEIRO 2021 – FEVEREIRO 2026 (2021 = 100)



PREPARA-TE PARA O VERÃO
PHZERO

limpa e recupera as superfícies de grés e cerâmica em piscinas e exteriores





A ANLORBEL É UMA EMPRESA DE REFERÊNCIA NO SETOR DOS MATERIAIS DE CONSTRUÇÃO EM PORTUGAL, COM MAIS DE QUATRO DÉCADAS DE EXPERIÊNCIA MARCADAS PELO COMPROMISSO COM A QUALIDADE, INOVAÇÃO E PROXIMIDADE COM O CLIENTE. AO LONGO DOS ANOS, TEM CONSOLIDADO A SUA POSIÇÃO NO MERCADO ATRAVÉS DA OFERTA DE SOLUÇÕES DIVERSIFICADAS E DA REPRESENTAÇÃO DE MARCAS NACIONAIS E INTERNACIONAIS DE PRESTÍGIO.

NESTA ENTREVISTA, O DIRETOR-GERAL DA EMPRESA, JOÃO ANTUNES, PARTILHA A SUA VISÃO SOBRE O POSICIONAMENTO DA ANLORBEL, ANALISA AS PRINCIPAIS TENDÊNCIAS E DESAFIOS DO SETOR E ABORDA TEMAS COMO A SUSTENTABILIDADE, A DIGITALIZAÇÃO E AS PERSPETIVAS DE CRESCIMENTO PARA OS PRÓXIMOS ANOS.

COMO CARACTERIZA O POSICIONAMENTO ATUAL DA ANLORBEL NO MERCADO NACIONAL DE MATERIAIS DE CONSTRUÇÃO?

A Anlorbel conquistou um lugar de destaque no panorama nacional fruto do seu trabalho e do serviço que presta ao cliente, tentando estar sempre atualizada, comercializando as melhores marcas nacionais e internacionais. Foram 40 anos de trabalho árduo que nos colocaram onde estamos hoje. Foi difícil conquistar este posicionamento e será ainda mais difícil mantermo-nos neste nível, mas temos equipa para o conseguir.

QUAIS SÃO AS PRINCIPAIS TENDÊNCIAS QUE ESTÃO A MARCAR O SETOR DOS

MATERIAIS DE CONSTRUÇÃO EM PORTUGAL?

O setor dos materiais de construção é cíclico e, neste momento, vive um período de transição com a introdução de novos materiais e técnicas de construção. A construção modular e a falta de mão-de-obra qualificada são alguns dos principais fatores que estão a travar o setor, porque temos necessidades, mas não estamos a conseguir construir em quantidade suficiente. Isto pressiona o preço por m² para níveis nunca praticados em Portugal, fazendo com que os portugueses tenham dificuldade no acesso à habitação, em particular os jovens que saem de casa cada vez mais tarde.

QUAIS SÃO, ATUALMENTE, OS PRINCIPAIS DESAFIOS PARA OS DISTRIBUIDORES E COMERCIANTES DE MATERIAIS DE CONSTRUÇÃO?

Os distribuidores tradicionais de materiais de construção têm pela frente um enorme desafio, porque não podemos fazer o mesmo e esperar resultados diferentes. Passo a explicar: a já referida falta de mão-de-obra e o aparecimento de novos espaços de grande dimensão de cadeias internacionais vão pressionar o setor, obrigando-nos a reorganizar para responder ao mercado.

A dificuldade em encontrar mão-de-obra qualificada para as nossas empresas e a altera-

ção dos hábitos de consumo, com o crescimento do mercado online, são fatores que temos de contornar, reinventando novas formas de captar os clientes e explorar novos mercados.

QUE MEDIDAS TÊM VINDO A SER ADOTADAS PELA EMPRESA NO ÂMBITO DA SUSTENTABILIDADE?

A Anlorbel tem vindo a adotar medidas de sustentabilidade, porque não nos podemos alhear da nossa responsabilidade social e ambiental.

Instalámos uma comunidade fotovoltaica, o que nos torna autossuficiente durante o dia e permite ainda injetar o excedente a energia na rede. Alterámos a nossa frota de empilhadores de gásóleo para elétricos e as viaturas de serviço estão a ser substituídas por elétricas e plug-in.

Instalámos também uma unidade de transformação de cerâmica, o que nos torna mais eficiente e autónomos. Alteramos a iluminação para a tecnologia LED e procuramos manter uma

cultura da utilização responsável dos equipamentos.

QUE OPORTUNIDADES E DESAFIOS IDENTIFICA A ANLORBEL NO CONTEXTO DA TRANSIÇÃO PARA UM MODELO DE ECONOMIA CIRCULAR NO SETOR DOS MATERIAIS DE CONSTRUÇÃO?

A pressão demográfica a que temos vindo a assistir, com a entrada de muitos emigrantes, faz com que, num futuro próximo, tenhamos de acelerar a construção, trazendo com isso mais oportunidades de negócio.

As grandes obras que terão de iniciar a construção, como a linha de alta velocidade, o aeroporto e o Hospital de Todos os Santos, são exemplos reais para o futuro próximo.

Para resolver o tema da habitação, temos oportunidades de criar formas de impulsionar esta necessidade, resgatando a

figura das cooperativas de habitação, que tão bons resultados deram no passado, e ainda as PPP's, que foram solução para hospitais e autoestradas – porque não para as habitações?

A DIGITALIZAÇÃO ESTÁ A ALTERAR A FORMA COMO COMERCIALIZAM OS MATERIAIS DE CONSTRUÇÃO?

As novas tecnologias e a introdução da IA são, na nossa empresa, um tema em pleno desenvolvimento, e em breve teremos estas ferramentas ao serviço dos nossos clientes, para que consigamos ser mais eficientes.

A informatização do armazém está concluída e a loja online está em desenvolvimento.

QUAIS SÃO OS PRINCIPAIS OBJETIVOS DA ANLORBEL NOS PRÓXIMOS ANOS?

Como empresa familiar, o tema da sucessão é sempre atual e,

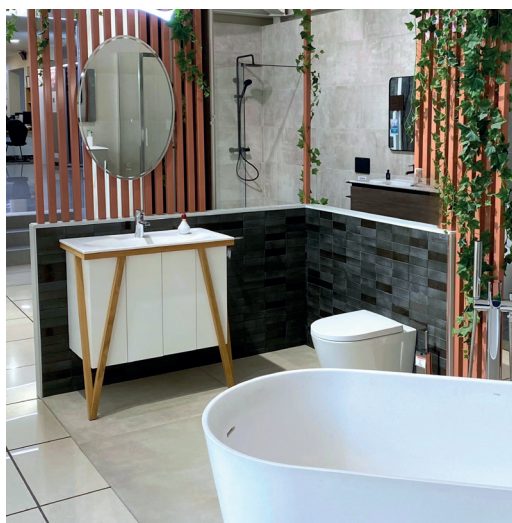
felizmente, na Anlorbel esse assunto está resolvido, estando já a terceira geração em funções.

A evolução do mercado e a forma como nos adaptamos ditará o nosso sucesso no futuro, cumprindo a nossa missão.

Queremos ser melhores, dia após dia, e, para isso, desenvolvemos uma cultura interna de profissionalismo e responsabilidade, para que, no futuro, a Anlorbel continue a ser reconhecida como uma empresa de referência.



Anlorbel
Rua 1º de Maio
Quinta do Fogo ao Vento
2660-047 Frielas
Tel.: 219 827 200
E-mail: geral@anlorbel.pt
Site: www.anlorbel.pt



> AcoustiCork by Amorim: Soluções completas de isolamento acústico para a construção
Amorim Cork Solutions



O controlo do ruído de impacto é hoje um dos principais desafios na construção eficiente e atual, especialmente em edifícios multifamiliares, hoteleiros, saúde e espaços comerciais. A gama AcoustiCork by Amorim foi desenvolvida para responder a estas exigências, oferecendo um conjunto integrado de soluções de isolamento acústico e controlo de vibrações, adaptadas a diferentes sistemas construtivos.

Neste sentido, as mantas acústicas, aplicadas diretamente sobre a laje, funcionam como camadas resilientes que absorvem o impacto, reduzindo eficazmente a transmissão de ruído de impacto entre pisos. Estes sistemas permitem atingir elevados níveis de desempenho acústico, mantendo simultaneamente baixa rigidez dinâmica, estabilidade dimensional e reduzida deflexão sob carga.

Complementarmente, a gama inclui subpavimentos acústicos, ideais para aplicação sob revestimentos finais, es-

pecialmente em soluções de reabilitação ou sistemas leves. Estes produtos permitem melhorar significativamente o conforto acústico, com espessuras reduzidas e instalação simples.

Outro elemento essencial para a eficácia global do sistema é o controlo das transmissões laterais. As bandas resilientes de apoio permitem desacoplar pavimentos e paredes ou estruturas verticais, evitando pontes acústicas e limitando as transmissões indiretas entre espaços adjacentes, assegurando a continuidade do desempenho acústico em todo o espaço.

Face a soluções tradicionais, como o aumento da espessura da laje de betão, os sistemas AcoustiCork destacam-se pela sua leveza, eficiência na redução do ruído de impacto – mesmo em projetos exigentes – e facilidade de instalação. Mais do que desempenho imediato, estas soluções garantem um desempenho fiável a longo prazo,

mantendo as suas propriedades ao longo do tempo. A sua elevada resistência permite circulação em obra durante a aplicação, sem comprometer a integridade do material nem o desempenho final, contribuindo para uma execução mais rápida e eficiente.

A composição destas soluções combina cortiça natural com materiais provenientes da economia circular, como borracha reciclada e espumas poliméricas. Esta combinação permite otimizar o comportamento acústico, beneficiando da elasticidade e capacidade de recuperação da cortiça, e simultaneamente reforçar a durabilidade e estabilidade do sistema ao longo do tempo.

Os produtos AcoustiCork dispõem de Declarações Ambientais de Produto, desenvolvidas de acordo com as normas internacionais, permitindo quantificar o impacto ambiental ao longo do ciclo de vida do produto. Estas declarações constituem uma ferramenta relevante para projetistas, construtores e aplicadores, facilitando a comparação de soluções e contribuindo para

certificações como LEED e BREEAM.

A incorporação de cortiça assume particular relevância ao nível ambiental. Material natural e renovável, a cortiça armazena carbono biogénico, contribuindo para reduzir o impacto climático das soluções. Em aplicações como mantas acústicas, este efeito traduz-se numa pegada de carbono mais reduzida face a alternativas totalmente sintéticas.

Num setor cada vez mais exigente em termos de desempenho e sustentabilidade, a gama AcoustiCork afirma-se como uma solução completa, combinando isolamento acústico superior, durabilidade e transparência ambiental, para um desempenho fiável ao longo de toda a vida útil do edifício.

AcoustiCORK®
by Amorim

Amorim Cork Solutions
Rua Comendador Américo
Ferreira Amorim, 260
4535-186 Mozelos
Tel.: 227 475 300
Site: www.amorimcorksolutions.com

> BdB Meeting 2026 reforça posição de referência na distribuição de Materiais de Construção
Grupo BdB



O BdB Meeting 2026 voltou a afirmar-se como um dos principais pontos de encontro do setor da distribuição de materiais de construção em Espanha, reunindo, em Valência, cerca de mil profissionais ao longo de duas jornadas dedicadas ao congresso e à feira comercial. Organizado pelo Grupo BdB, com sede em Nàquera, o evento teve lugar na Feria Valencia e reforçou o seu posicionamento como plataforma privilegiada de networking, partilha de conhecimento e geração de oportunidades de negócio.

Na sua 11.ª edição, o encontro manteve o foco na proximidade entre empresas associadas, fornecedores homologados e a estrutura central do grupo. A primeira jornada, de carácter mais institucional, decorreu no Salão de Atos e contou com cerca de 300 participantes. Na sessão de abertura, o diretor-geral José Durá destacou a trajetória de crescimento do setor, sem deixar de sublinhar

desafios estruturais como o contexto geopolítico, as dificuldades logísticas, a escassez de mão-de-obra qualificada e a necessidade de renovação geracional.

Entre as novidades apresentadas, sobressaiu o lançamento do projeto BdB Activa, uma iniciativa orientada para apoiar os associados na modernização dos seus pontos de venda, quer ao nível dos armazéns de materiais de construção, quer nas áreas de exposição de cerâmica e casa de banho. A aposta na inovação e na competitividade foi também reforçada com a intervenção de Karina Victoria, da Câmara de Valência, que abordou o papel da inteligência artificial como ferramenta estratégica aplicada a contextos empresariais reais.

O programa integrou ainda momentos de inspiração e desenvolvimento pessoal, com a conferência “IM-PARABLES”,

de Enric Company, e a atuação “Mentalismo que impacta”, de Vicente Lucca, contribuindo para uma abordagem mais abrangente e dinâmica do evento.

Um dos momentos altos foi, como habitual, a entrega dos Reconhecimentos BdB, que distinguem o desempenho e o compromisso dos associados em diferentes categorias. Nesta edição, foram premiadas as empresas BdB Ideco4, na categoria Marca, BdB Magoalge, na categoria Fidelidade, e BdB Deltariba, na categoria Renovação Geracional.

A segunda jornada ficou marcada pela realização da feira comercial, que ocupou uma área superior a 4.000 metros quadrados e contou com a participação de 93 fornecedores. Cerca de 700 profissionais visitaram o espaço, tendo a oportunidade de conhecer novas soluções, produtos e serviços, bem como estabelecer contactos diretos com parceiros estratégicos e aceder a condições comerciais diferenciadas.

Com esta edição, o BdB Meeting reforça o seu estatuto como evento de referência no setor, contribuindo para a dinamização da atividade e para o fortalecimento das relações entre os diferentes agentes do mercado. Ao mesmo tempo, consolida Valência como um polo central de inovação, colaboração e desenvolvimento empresarial na área da construção.

Para as empresas portuguesas do setor, a integração no Grupo BdB representa uma oportunidade de aumentar a competitividade, melhorar margens e beneficiar de uma rede sólida de fornecedores, apoiada por uma estratégia orientada para o crescimento sustentável.



Grupo BdB
Polígono Industrial Los Vientos
C/ Céforo, 7. CD 2003
46119 Nàquera, Valencia
Telm.: 961 609 812
E-mail: comunicacion@grupodb.es
Site: www.grupodb.com



ARGAMASSA PARA COLAGEM E REVESTIMENTO DE PLACAS ISOLANTES EM SISTEMAS ETICS

- Produto inovador com mais de 25% de matérias-primas recicladas, que contribui para construções mais sustentáveis e para as certificações BREEAM e LEED;
- Menos peso do que uma argamassa convencional (16,5 kg vs 25 kg), com o mesmo rendimento, facilitando o transporte, o manuseamento e a aplicação;
- O webertherm lev reduz o esforço e o cansaço dos aplicadores, diminui o desperdício e os custos logísticos, mantendo a durabilidade e a flexibilidade do sistema ETICS.

A Weber apresenta o webertherm lev, uma argamassa inovadora desenvolvida para a colagem e o revestimento de placas isolantes em sistemas ETICS (Sistema de Isolamento Térmico pelo Exterior), compatível com EPS, lã mineral e cortiça.

Desenvolvido com dois objetivos claros – aligeirar o trabalho do aplicador e contribuir para a construção sustentável –, o webertherm lev é uma argamassa mais leve, com apenas 16,5 kg por saco e o mesmo rendimento de uma solução tradicional de 25 kg. Esta característica permite reduzir o esforço físico, facilitar o transporte e o manuseamento do produto, proporciona maior conforto e segurança durante a aplicação.

Para além da leveza, o webertherm lev integra mais de 25% de matérias-primas recicladas,

alinhando-se com a estratégia da Saint-Gobain de atingir a neutralidade carbónica até 2050.

A sua fórmula inovadora contribui para a redução do desperdício, melhora a ergonomia do aplicador e aumento da eficiência em obra, garantindo a consistência e a durabilidade do sistema.

Devido ao seu peso reduzido, o webertherm lev contribui também para a diminuição dos custos e das emissões de CO₂ associados ao transporte, uma vez que permite transportar mais sacos por viatura.

O produto distingue-se ainda pelo seu módulo de elasticidade mais baixo, tornando-o mais flexível e adaptável, o que reduz o risco de fissuração e garante maior performance técnica ao longo do tempo. Quando integrado num sistema ETICS completo, nomeadamente com placas de lã mineral weber-

therm clima 34 ou webertherm TF Profi, potencia a obtenção de créditos nas certificações BREEAM e LEED, reforçando a eficiência e a sustentabilidade dos projetos.

Com o webertherm lev, a Weber reafirma a sua liderança no mercado ETICS, oferecendo soluções que aliam inovação, desempenho e sustentabilidade, colocando a saúde e o bem-estar dos aplicadores, bem como a responsabilidade ambiental, no centro do desenvolvimento de novos produtos.



Saint-Gobain Portugal
Zona Industrial da Taboeira
3800-055 Aveiro
Tel.: 234 101 010
Site: www.saint-gobain.pt

GOLD PARTNER



 **BOSCH**

 **danosa**
Building together

 **IDYRUP**

 **GEBERIT**

 **GROHE**

 **grupopuma**

 **imperialum**

 **JORMAX**
Soluções em Equipamentos

 **kerakoll**

 **Leca**
SAINT-GOBAIN

 **MAPEI**

 **OLI**

 **PLADUR**
ALGISS

 **Quilosa**
GRUPO
PROCEBRAM

 **Quilosa**
PROFESSIONAL

 **revigres**

 **SAINT-GOBAIN**

 **SECIL**
Dá forma às ideias

 **Sika**
A CONSTRUIR
CONFIANÇA

 **SOPREMA**

 **SOUDAL**

O programa Gold Partner APCMC foi criado para dar maior visibilidade aos nossos parceiros, que nos têm apoiado e ajudado a crescer como associação. Eles contribuem para o desenvolvimento do setor e, juntamente com os serviços que oferecemos em informação, consultoria, estudos e formação, promovem a modernização dos pontos de venda do comércio independente de materiais de construção. **Torna-te GOLD, crescemos JUNTOS.**

www.apcmc.pt

JUNHO / 2026

ATÉ AO DIA 5

- IVA - comunicação das faturas emitidas e da sua não emissão em MAI.26

ATÉ AO DIA 11

- SEGURANÇA SOCIAL - declaração de remunerações (MAI.26)
- IRS - declaração mensal de remunerações AT (MAI.26)

ATÉ AO DIA 22

- IVA - periodicidade mensal - declaração periódica (ABR.26)
- SEGURANÇA SOCIAL - confirmação das remunerações (MAI.26)
- IRC/IRS - retenções na fonte (MAI.26)
- SELO - pagamento do relativo a MAI.26
- IVA - declaração recapitulativa - regimes mensal e trimestral

ATÉ AO DIA 25

- IVA - periodicidade mensal - pagamento (ABR.26)
- SEGURANÇA SOCIAL - regime geral - pagamento (MAI.26)
- SEGURANÇA SOCIAL - independentes - pagamento (MAI.26)

ATÉ AO DIA 30

- IUC - pagamento - veículos com aniversário de matrícula em JUN.26
- IRS/IRC - declaração modelo 30 - rendimentos pagos a não residentes em ABR.26
- IRS/2025 - declaração de rendimentos mod. 3

www.portaldasfinancas.gov.pt

JULHO / 2026

ATÉ AO DIA 6

- IVA - comunicação das faturas emitidas e da sua não emissão em JUN.26

ATÉ AO DIA 10

- SEGURANÇA SOCIAL - entrega de declarações (JUN.26)
- IRS - declaração mensal de remunerações AT (JUN.26)

ATÉ AO DIA 15

- IES/DA - declaração anual relativa ao exercício de 2025
- IRC/IRS/IVA - constituição do dossier fiscal relativo a 2025

ATÉ AO DIA 20

- SEGURANÇA SOCIAL - confirmação das remunerações (JUN.26)
- IVA - periodicidade mensal - declaração periódica (MAI.26)
- IRC/IRS - retenções na fonte (JUN.26)
- SELO - pagamento do relativo a JUN.26
- IVA - declaração recapitulativa - regimes mensal e trimestral
- IRS / 2026 - 1.º pagamento por conta

ATÉ AO DIA 27

- IVA - periodicidade mensal - pagamento (MAI.26)
- SEGURANÇA SOCIAL - regime geral - pagamento (JUN.26)
- SEGURANÇA SOCIAL - independentes - pagamento (JUN.26)

ATÉ AO DIA 31

- IUC - pagamento - veículos com aniversário de matrícula em JUL.26
- IRS/IRC - declaração modelo 30 - rendimentos pagos a não residentes em MAI.26
- IRC / 2026 - 1.º pagamento por conta
- IRC / 2026 - 1.º pagamento adicional por conta da derrama estadual
- SEGURANÇA SOCIAL - independentes - declaração trimestral

DISCLAIMER - ESTE TEXTO É MERAMENTE INFORMATIVO, NÃO É EXAUSTIVO, NÃO DISPENSA A CONSULTA DOS TEXTOS LEGAIS OU O CUMPRIMENTO DE OUTRAS OBRIGAÇÕES PREVISTAS EM DISPOSIÇÕES LEGISLATIVAS, REGULAMENTARES OU ADMINISTRATIVAS, NÃO RESPONSABILIZANDO A AUTORA. NÃO INCLUI NECESSARIAMENTE AS ALTERAÇÕES, PRORROGAÇÕES, DIFERIMENTOS E OUTRAS MEDIDAS DE NATUREZA SIMILAR RELATIVAS A OBRIGAÇÕES DECLARATIVAS E DE PAGAMENTO DE NATUREZA FISCAL E CONTRIBUTIVA, QUE SÃO/ FORAM OBJETO DE INFORMAÇÃO AUTÓNOMA.

Novos Associados | APCMC



> Griffon WDF-05: precisão, rapidez e inovação na colagem de PVC



No universo das instalações técnicas e da construção, a qualidade das ligações em PVC é determinante para a durabilidade e segurança dos sistemas. A Cola WDF-05 posiciona-se como uma solução profissional de referência, combinando elevado desempenho técnico com uma abordagem inovadora na aplicação em obra.

Um dos principais destaques deste adesivo é a sua formulação tixotrópica de elevada per-

formance, que assegura uma aplicação controlada e sem escorrimentos. Esta característica revela-se essencial em situações de montagem vertical ou em ambientes de trabalho mais exigentes, onde a precisão e a limpeza da aplicação fazem toda a diferença.

Outro fator diferenciador é a sua cura ultrarrápida, permitindo a união eficaz dos elementos em PVC em muito pouco tempo. Isto traduz-se numa redução significativa dos tempos

de espera em obra, aumentando a produtividade e permitindo avançar mais rapidamente para as fases seguintes da instalação.

A WDF-05 é uma cola desenvolvida para garantir ligações seguras em tubos e acessórios em PVC rígido, incluindo sistemas de pressão e drenagem. A sua capacidade de preenchimento de pequenas folgas contribui para uma união homogénea e resistente, mesmo em aplicações mais exigentes, como instalações técnicas ou sistemas sujeitos a contacto permanente com água (como piscinas e jacuzzis).

Um dos elementos diferenciadores deste produto é a embalagem inteligente Griffon. Pensada para o utilizador profissional, esta solução integra um escovilhão especial incorporado, que permite uma aplicação mais uniforme e eficiente da cola ao longo da superfície de contacto. Este detalhe melhora significativamente o controlo da quantidade aplicada e reduz desperdícios.

A embalagem inclui ainda um escorredor inovador no seu interior, que ajuda a evitar acumulações de produto e a manter o frasco mais limpo durante a utilização. Este controlo adicional traduz-se não só em maior eficiência, mas também em maior conforto e rapidez de execução em obra. O design ergonómico do frasco facilita ainda o manuseamento, mesmo em zonas de difícil acesso.

Estas características fazem da Cola WDF-05 uma solução completa: rápida, fiável e pensada para o profissional que valoriza a eficiência sem comprometer a qualidade da instalação.



UHU Ibérica
Alameda dos Oceanos, 65, 2º Piso
Escritórios 2.1 e 2.2
1990-208 Lisboa
Tel.: 218 923 500
E-mail: griffon_pt@boltonadhesives.com
Site: www.griffon.eu

www.leca.pt



Leca® Uno

Reabilitar com eficiência,
construir com consciência.



LEVE



ISOLANTE TÉRMICO
E ACÚSTICO



RÁPIDO
E SIMPLES



MENOR CONSUMO
DE ÁGUA



CONSTRUÇÃO
SUSTENTÁVEL

Quando o espaço é limitado e o tempo é decisivo, Leca® Uno faz a diferença. Pensado sobretudo para obras de reabilitação, este betão leve pré-misturado alia simplicidade e rigor técnico. Produzido em ambiente controlado, garante qualidade constante e minimiza o risco de erro.

Basta juntar água e, num só passo, executa enchimento e betonilha com eficiência.

A obra torna-se mais leve: menos espaço, menos desperdício, mais agilidade.

Para quem procura desempenho
e resultados, sem complicações.



Conheça melhor
Leca® Uno



> TintoMap®: desempenho profissional e acabamento de excelência para interiores | Mapei



TintoMap® é a nova gama de tintas de interiores da Mapei, desenvolvida para responder às exigências do mercado português. Indicada para aplicação em paredes e tetos em ambientes interiores, a gama combina desempenho técnico, facilidade de aplicação e eleva-

da qualidade de acabamento.

A gama TintoMap® nasce para completar a proposta da Linha Acabamentos da Mapei, trazendo para o universo das tintas a experiência, a investigação e o rigor técnico que caracterizam a marca.

Pensada para pintores profissionais, esta gama foi desenvolvida tendo em conta as necessidades reais da aplicação em obra e as especificidades do mercado português.

Com textura fina, acabamento mate e elevada cobertura, as

tintas TintoMap® garantem um resultado uniforme, fácil de aplicar e simples de retocar, facilitando o trabalho diário dos profissionais.

Mais do que uma nova tinta, TintoMap® é um convite a experimentar uma alternativa com a confiança do selo de qualidade Mapei.

PRINCIPAIS VANTAGENS:

- Textura fina;
- Acabamento mate;
- Elevada cobertura;
- Fácil de retocar.



Mapei Portugal
 Fábrica, Armazém e Mapei Academy
 Zona Industrial de Cantanhede
 Rua 5C, 421
 3060-197 Cantanhede
 Tef.: 800 911 884
 E-mail: info@mapei.pt
 Site: www.mapei.pt

App Materiais de Construção

A App contém informação referente a empresas de Materiais de Construção.

APP Materiais de Construção - Gratuita



Oferece uma ampla variedade de catálogos de diferentes marcas e categorias, facilitando a busca pelos materiais necessários para os seus projetos de construção ou renovação. Pode aceder também às publicações da APCMC, às listas das Normas Harmonizadas de Produtos (Marcação CE) e muito mais.

Visite também o site dedicado <http://app.apcmc.pt>





Software à medida

DogoodToo é a parceria tecnológica responsável pelo desenvolvimento do novo APCMC Datacheck.



O novo projeto APCMC Datacheck foca na qualidade e interoperabilidade da informação.

Garante da Qualidade: A plataforma assegura que a informação sobre os produtos é fidedigna, sendo carregada e atualizada diretamente pelos próprios fabricantes.

Standard Europeu: Os dados seguem um formato e estrutura padronizados a nível europeu, facilitando o comércio internacional e a compatibilidade de sistemas.

Acesso Simplificado: Os comerciantes e clientes podem descarregar facilmente preços, imagens e fichas técnicas em formatos acessíveis como Excel ou pdf.

Ecosistema Abrangente: A ferramenta é desenhada para servir todos os intervenientes da cadeia de valor, incluindo Fabricantes, Distribuidores, Projetistas, Empreiteiros e Donos de obra.

mais informações em: www.dogoodtoo.com



> Isolamento e Enchimento Leve | Nexclay



da de cimento. Consumo para 10 m²: 40 kg de cimento com cerca de 25 litros de água. Utilizar misturador mecânico de baixa rotação. A consistência deve ser adequada para permitir a rega.

3 - Após 24 horas o piso está apto para a colocação da betonilha final.

A argila expandida Nexclay também pode ser utilizada previamente misturada com água e cimento numa betoneira. Para facilitar o processo de mistura, adicionar em primeiro lugar uma parte da água à Nexclay, em seguida o cimento e a restante água.

Na regularização, isolamento e enchimento de pisos deve-se utilizar as maiores granulometrias Nexclay 3-8 e Nexclay 8-16 (para enchimentos acima de 5 cm).

VANTAGENS

- Leveza, reduz substancialmente o peso na estrutura;
- Melhoria térmica e acústica;
- Resistência ao fogo;
- Facilidade de aplicação;
- Secagem rápida.

Em obras de maior dimensão, este sistema caracteriza-se pela facilidade de execução de enchimentos em betão leve bombeado. A bombagem para o local da aplicação é efetuada por um camião cisterna equipado com sistema de bombagem, durante a aplicação é adicionado o aglutinante.

A argila expandida Nexclay é um agregado leve de formato esférico, natural, resistente, incombustível, não inflamável e inalterável com o tempo.

Nexclay é a solução ideal para um enchimento leve com bom comportamento mecânico, térmico e acústico. De forma a potenciar as características isolantes deve ser utilizada solta, regada superficialmente com

aguada de cimento. É importante a utilização de uma manta em material resiliente na separação entre a betonilha flutuante e a laje.

APLICAÇÃO

- 1 - Enchimento e nivelamento com argila expandida Nexclay seca.
- 2 - Rega superficial com água-

Nexclay
Argila Expandida

Nexclay - Argila Expandida, SA
Zona Industrial de Bustos, Azurveira
3770-011 Bustos
Tel.: 234 751 533
E-mail: geral@nexclay.pt
Site: www.nexclay.pt

SOUDAL



OS CAMPEÕES DA COLAGEM PROFISSIONAL
Sem preparar · Sem misturar · Sem limpar

A Soudal apresenta a solução de colagem profissional que não precisa de preparar, misturar e limpar!

Esqueça os sacos de cimento, as horas de secagem e a limpeza de ferramentas, escolha SoudaBond, uma gama vencedora na colagem profissional! Pronta a usar, a sua fórmula com poliuretano garante uma qualidade elevada em várias aplicações como colagem de painéis de isolamento, placas de gesso ou tijolos retificados, permitindo poupar tempo.



CONHEÇA TODA A GAMA EM





18–21
NOV'26
EXPONOR

ARQUITETURA
CONSTRUÇÃO
ENGENHARIA
DESIGN

EXPONOR
Feira Internacional do Porto

ORGANIZAÇÃO
AEP

> Lâmina de estanqueidade flexível para impermeabilização de juntas de construção | Sika Portugal



O Sika Waterbar® FB-125 é uma lâmina de estanqueidade flexível desenvolvida para a impermeabilização de juntas de construção em estruturas de betão. Fabricado a partir de um material híbrido à base de poliolefina flexível (FPO), o sistema é colocado no betão fresco e fica totalmente incorporado após a sua cura, formando uma ligação contínua e estanque.

Graças à sua superfície rugosa e à tecnologia de aderência, o produto cria uma ligação

totalmente aderida ao betão, impedindo a migração lateral de água através da junta. Este comportamento garante uma solução fiável e duradoura para estruturas que exigem elevados níveis de impermeabilidade.

O Sika Waterbar® FB-125 integra-se facilmente em sistemas modernos de impermeabilização e pode ser combinado com outras soluções Sika para proteção completa de fundações e estruturas enterradas.

Durante a betonagem, o Sika Waterbar® FB-125 é colocado na zona da junta de construção e incorporado diretamente no betão fresco. Após o endurecimento, a lâmina fica totalmente embebida na estrutura, criando uma barreira estanque que impede a passagem de água através da junta. A combinação entre aderência mecânica e ligação química ao betão permite obter um sistema de selagem altamente fiável, reduzindo significativamente o risco de infiltrações ao longo da vida útil da estrutura.

As juntas de construção representam um dos locais mais sensíveis numa estrutura de betão. Durante o processo de betonagem, a interrupção entre duas fases de execução cria uma interface que, se não for devidamente tratada, pode permitir a passagem de água. Para evitar infiltrações e garantir uma impermeabilização duradoura, é fundamental recorrer a sistemas de selagem fiáveis que assegurem a continuidade da barreira estanque ao longo da estrutura.

O Sika Waterbar® FB-125 foi desenvolvido precisamente para responder a este desafio. Trata-se de uma lâmina de estanqueidade flexível concebida para a impermeabilização de juntas de construção em estruturas de betão. Fabricado a partir de um material híbrido à base de poliolefina flexível (FPO), o sistema é colocado diretamente no betão fresco durante o processo de betonagem, ficando totalmente incorporado na estrutura após a cura do betão.

Estas soluções são particularmente relevantes em projetos de infraestruturas, edifícios subterrâneos e estruturas sujeitas à presença permanente de água ou humidade.

A CONSTRUIR CONFIANÇA



Sika Portugal
Rua de Santarém, 113
4400-292 Vila Nova de Gaia
Tel.: 223 776 900
Site: www.sika.pt

> Precisão, versatilidade e conectividade na cozinha moderna | LG Eletronic Portugal



O forno de encastre LG WSE-D7665B apresenta-se como uma solução avançada para cozinhas contemporâneas, combinando tecnologia de elevada precisão com um design elegante e funcionalidades inteligentes. Equipado com o sistema Pro-Bake®, assegura uma distribuição uniforme do calor, permitindo resultados consistentes em diferentes tipos de confeção e maior eficiência energética.

Destaca-se pela conectividade Wi-Fi e integração com a aplicação ThinQ™, que possibilita o controlo remoto do forno, ajuste de definições e monitorização em tempo real. Inclui ainda programas automáticos, como Cozinha a Vapor, Air Fry e Air Sous Vide, que simplificam a preparação de refeições e tornam a utilização mais acessível.

Ao nível da manutenção, incorpora o sistema EasyClean™ e o painel InstaView™, que facilitam a limpeza e permitem visualizar o interior sem abrir a porta, contribuindo para reduzir perdas de calor. Com um design moderno e uma construção robusta, este modelo posiciona-se como uma solução completa, aliando desempenho, eficiência e facilidade de utilização.



LG Eletronic Portugal
Tagus Park, Av. Jacques Delors, 3
Edifício Inovação L, Corpo 1
2740-122 Porto Salvo
Site: www.lg.com

LÃ MINERAL

Volcalis

ISOLAMENTO TÉRMICO E ACÚSTICO

PLACAS DE GESSO

Gyptec

RESISTENTES AO FOGO, IMPACTO E HUMIDADE

www.SolucoesParaConstrucao.com

Soluções

para / Construção

Rápidas, eficientes,
económicas e seguras

+ eficiência energética
+ conforto



Divisórias



Revestimentos



Tetos falsos



Coberturas



Fachadas



volcalis.pt

Zona Industrial de Bustos
Aveiro · Portugal

T (+351) 234 751 533 · geral@volcalis.pt



gyptec.eu

Parque Industrial e Empresarial
Figueira da Foz · Portugal

T (+351) 233 403 050 · apoiotecnico@gyptec.eu



> Eficiência energética no duche com GROHE Rapido | GROHE Portugal



A GROHE, uma marca global líder em soluções completas para casas de banho e acessórios de cozinha, está a enfrentar este desafio e a expandir o seu portfólio abrangente de duchas com uma nova solução sustentável: GROHE Rapido Heat Recovery. Desenvolvido em parceria com a startup holandesa Hamwells, especialista em soluções de duche sustentáveis, este sistema incorporado de recuperação de calor recolhe a água quente do ralo e bombeia-a através de um tubo separado, rodeado pelo abastecimento de água fria, transferindo parte do calor residual.

Desta forma, otimiza tanto os custos energéticos como as emissões de CO₂. Estas reduções significativas no consumo não comprometem a experiência nem o design do duche: o GROHE Rapido Heat Recovery é compatível com termostatos GROHE, como o SmartControl.

Está disponível nas versões mono ou duo, suportando duchas de uma ou duas cabeças, combinados

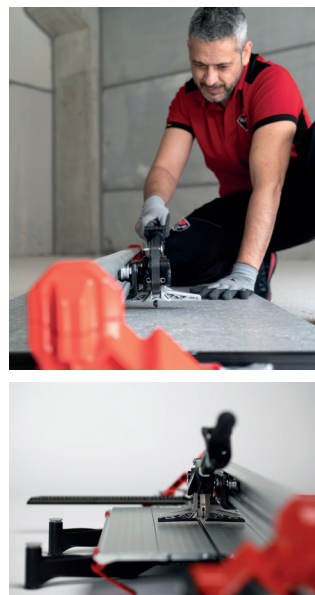
com chuveiro de mão. O sistema oferece ainda dois níveis de eficiência: uma versão com permutador de calor de tubo único ou a opção de maior rendimento com permutador de calor de tubo duplo.

Em comparação com outras soluções de eficiência energética, o GROHE Rapido Heat Recovery apresenta-se como uma alternativa mais acessível e menos invasiva, ajudando a reduzir as emissões de CO₂, mantendo simultaneamente o conforto e a integridade do design. Além disso, aumenta o valor da propriedade a longo prazo e responde às expectativas de inquilinos e proprietários preocupados com a sustentabilidade.



GROHE Portugal
Zona Industrial de Areeiros - Apt. 167
3850-200 Albergaria-a-Velha
Tel.: 234 529 620
E-mail: comercial-pt@lixil.com
Site: www.grohe.pt

> TK, o primeiro cortador mono-guia assimétrico | Rubi Portugal



Comprometida com a inovação, a RUBI apresenta o TK, o primeiro cortador mono-guia assimétrico do mundo para profissionais. Este modelo premium destaca-se pelo design inovador, elevada qualidade e controlo total no corte, garantindo visibilidade sem obstruções e máxima precisão graças à sua guia assimétrica.

Além disso, o novo TK distingue-se pela sua capacidade de separação até 1.500 kg, através de um mecanismo que permite marcar e partir com apenas uma mão. A guia/chassis toma o TK mais robusto e minimiza a flexibilidade em todos os momentos. Por sua vez, o suporte de alumínio garante cortes precisos e estáveis, permitindo

alternar entre duas posições: uma para trabalhar e outra para transporte. Por fim, o design dobrável da máquina facilita o transporte, tanto dentro como fora do saco. Todas estas características posicionam-na como um equipamento exclusivo, ideal para profissionais que procuram elevado desempenho e máxima eficiência em cada projeto.

O cortador TK posiciona-se como uma referência na indústria, combinando um design vanguardista com máxima funcionalidade. Graças à sua estrutura mono-guia e assimétrica, os utilizadores podem trabalhar com maior conforto e precisão, obtendo resultados impecáveis em cada corte.

Com este lançamento, a RUBI reafirma a sua liderança no setor e o seu compromisso com a qualidade, a inovação e o desenvolvimento de ferramentas que respondam às necessidades dos profissionais. Paralelamente, foi lançada uma campanha dedicada ao novo TK focada em destacar o equipamento como uma solução de referência no mercado de cortadores manuais de cerâmica.



Rubi Portugal, Lda
Rua da Ribeira de Eiras, S/N
Armazém B
3020-324 Coimbra
Tel.: 239 492 430
E-mail: rubiportugal@rubi.com
Site: www.rubi.com/pt

MEMBRANA IMPERMEABILIZANTE DE ÚLTIMA GERAÇÃO.



Impermeabilização
EXPRESS

- **Secagem rápida**
- **Monocomponente**
- **Membrana impermeabilizante**





O seu parceiro de confiança na construção.

Uma visão que se constrói, lado a lado.



Presença nacional, com meios adaptados a cada projeto



Oferta diversificada, com qualidade, rigor e inovação



Ferramentas digitais que simplificam a gestão da sua obra



Compromisso com segurança e sustentabilidade

secil.pt

