

SECIL TEK

Mais do que
uma solução,
um superpoder.



bras

materiais e equipamentos de construção

158

maio'25

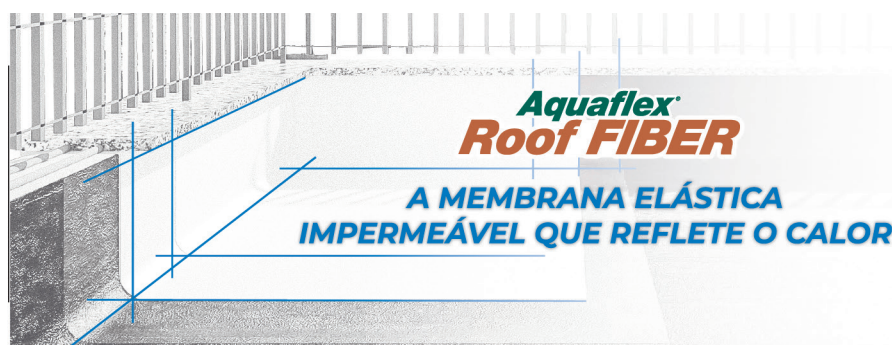


> Entrevista | Sílvia Neves | Sócia Gerente da Jofeper

“Na Jofeper, valorizamos não só a qualidade dos produtos que comercializamos, mas também o acompanhamento que oferecemos após a venda. O nosso serviço pós-venda tem como principal objetivo garantir a satisfação total dos clientes, prestando apoio rápido, eficaz e personalizado sempre que necessário.” (pág.4)



MAPEI
É TUDO OK,
COM A MAPEI



SOLUÇÕES CONSTRUTIVAS

Para aumentar
a durabilidade das estruturas.

OBRA: Reparação e Impermeabilizações
dos Depósitos de Villa Azul (Emacsa). Córdoba.

• Linha Morcemrest • Linha Morcemdry • Linha Implarest.


grupopuma

> Editorial



José de Matos,
Coordenador

Com os custos da construção a aumentar todos os meses, parece cada vez mais difícil prever a rentabilidade dos projetos e até a sua própria viabilidade.

Na verdade, com exceção dos segmentos de luxo ou daqueles que são menos sensíveis ao preço, o aumento do custo, seja com origem na mão-de-obra, nas novas exigências regulamentares, nos materiais ou no valor dos terrenos, está a tornar-se um problema maior.

No caso particular dos terrenos, para habitação ou para comércio, o respetivo valor está normalmente indexado ao preço de mercado dos edifícios que neles serão construídos. Ora, devido à valorização expressiva que o imobiliário teve nos últimos anos, também os preços que os proprietários estão a exigir pelos respetivos terrenos têm vindo a subir na mesma proporção, fazendo aumentar muitíssimo a base de custo em que os promotores baseiam os seus cálculos.

Se considerarmos que o processo de compra do terreno, a elaboração e aprovação do projeto, o arranque da obra, a sua execução e a respetiva comercialização demoram entre quatro a oito anos, então um promotor só irá arriscar num novo projeto se acreditar que conseguirá vender o imóvel nesse horizonte temporal por um preço que compense todos estes aumentos, isto é,

que o ritmo de valorização do imobiliário se manterá nos próximos anos, o que é mais do que duvidoso.

Neste contexto e face às ameaças ao crescimento económico e ao acesso ao crédito, a sustentação da atividade da construção para além de 2026 terá que passar em certa medida pela racionalização e melhoria da eficiência dos processos, que permita obviar a escassez de profissionais qualificados e contrariar a tendência de aumento sistemático dos custos de construção.

Em concreto, é preciso caminhar rapidamente para a estandardização das soluções construtivas, logo desde o projeto, permitindo o avanço das metodologias de preparação da obra *off-site*, poupando tempo, reduzindo o desperdício e melhorando a qualidade.

> Sumário

Entrevista	
Jofefer	04
Artigo	
Weber	08
Materiais/Equipamentos	11

> Ficha Técnica

PROPRIEDADE:
Associação Portuguesa dos Comerciantes de Materiais de Construção

DIRETOR:
Carlos Filipe Miranda Rosa

COORDENAÇÃO:
José Manuel Franco de Matos

EDIÇÃO, REDAÇÃO,
ADMINISTRAÇÃO E PUBLICIDADE
Associação do Comércio de Produtos e Equipamentos para a Construção

Praça Francisco Sá Carneiro, 219, 4º Dto
4200-313 Porto
Tel.: 225 074 210
E-mail: geral.apcmcomercio@gmail.com
Site: www.apcmc.pt

Membro da APImprensa - Associação Portuguesa de Imprensa (nº 1006)

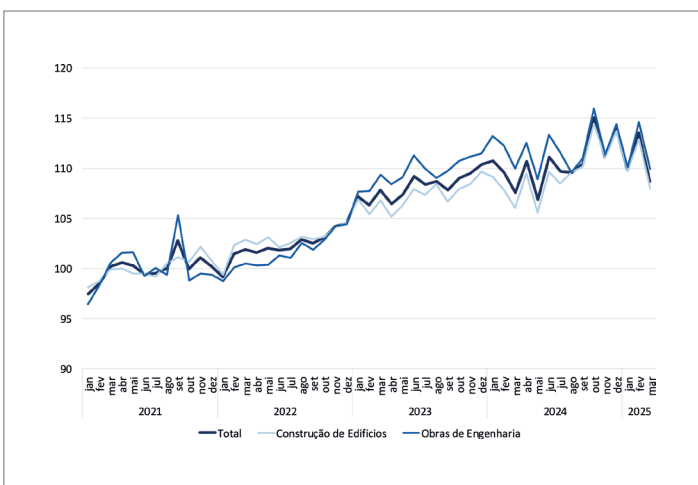
Publicação Bimestral
10.000 Exemplares

> Dados da Construção (Fonte: INE)

Produção na Construção Cresceu 1,3%

O Índice de Produção na Construção aumentou 1,3% em março, variação inferior em 0,7 pontos percentuais (p.p.) à observada no mês anterior. O índice de emprego acelerou 0,8 p.p., para 2,8%, e as remunerações diminuíram 0,4 p.p., para a variação homóloga de 7,9%.

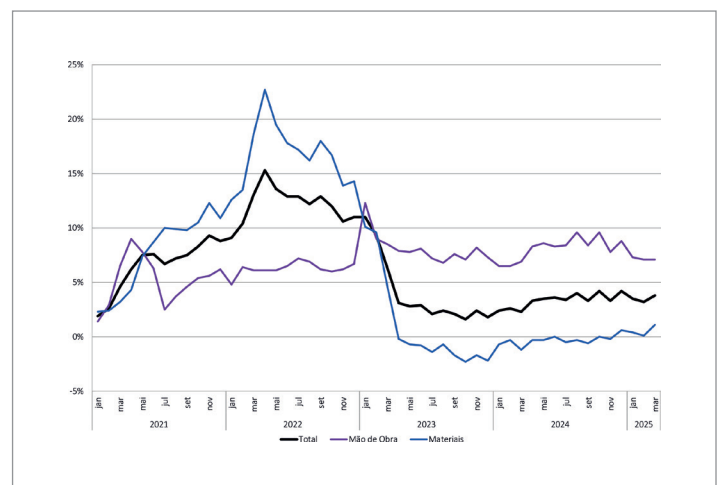
ÍNDICE DE PRODUÇÃO NA CONSTRUÇÃO (2021=100)
TOTAL E SEGMENTOS



Custos de Construção Aumentaram 3,8%

Em março de 2025, estima-se que os custos de construção de habitação nova tenham aumentado 3,8% em termos homólogos (3,2% no mês anterior), tendo o preço dos materiais verificado uma variação de 1,1% e o custo da mão de obra uma subida de 7,1%.

ÍNDICE DE CUSTOS DE CONSTRUÇÃO DE HABITAÇÃO NOVA (TAXA DE VARIAÇÃO HOMÓLOGA)
JANEIRO 2021 - MARÇO 2025 (2021 = 100)



ANTIDERRAPANTE PROFISSIONAL
qualidade *FILA*



**AÇÃO RÁPIDA
NÃO CRIA FILME
SEGURANÇA EM CADA PASSO**



surface
care
solutions





A JOFEPER, AO LONGO DE 40 ANOS, TEM-SE AFIRMADO COMO UMA EMPRESA DE REFERÊNCIA NA COMERCIALIZAÇÃO DE MATERIAIS DE CONSTRUÇÃO. ATUALMENTE GERIDA PELOS QUATRO FILHOS DO FUNDADOR, A EMPRESA DIVIDE-SE EM DUAS ÁREAS: JOFEPER I - GESTÃO IMOBILIÁRIA E A JOFEPER II - COMÉRCIO E MATERIAIS PARA CONSTRUÇÃO.

COM SHOWROOMS EM FÁTIMA E LEIRIA, UMA LOJA DE BRICOLAGE E UM ARMAZÉM LOGÍSTICO, A JOFEPER DESTACA-SE PELA PROXIMIDADE COM OS CLIENTES, PELA OFERTA DE MARCAS EXCLUSIVAS E PELO COMPROMISSO COM A SUSTENTABILIDADE.

PODE CONTAR-NOS UM POUCO DA HISTÓRIA DA JOFEPER E COMO SURTIU?

A Jofeper teve início em 1985, quando o meu pai, José Ferreira Pereira, decidiu criar a empresa em nome individual. Depois de já ter alguma experiência no setor dos materiais de construção, começou sozinho, fazendo de

tudo um pouco: comprava, vendia, carregava, descarregava, fazia entregas e ainda tratava de toda a parte administrativa. Era um verdadeiro visionário e um trabalhador incansável.

Em 1990, a empresa evoluiu para uma sociedade por quotas com a participação dos filhos José Manuel e Luís Miguel. Alguns anos mais tarde, ingressaram também os filhos Sílvia Manuela e Pedro Gabriel. A empresa passou então a chamar-se oficialmente Jofeper - Materiais para Construção, sendo mais tarde renomeada para Jofeper - Gestão Imobiliária. Em 2015, foi criada a Jofeper II - Comércio e Materiais para Construção.

Hoje, a empresa é gerida por nós, os quatro filhos, e contamos com uma equipa dedicada de 11 colaboradores. Entretanto, a Jofeper cresceu e diversificou-se, e atualmente está

dividida em duas empresas: a Jofeper I, que mantém o foco na venda de materiais de construção, e a Jofeper II, mais direcionada para a área da gestão imobiliária. Esta estrutura permite-nos dar uma resposta mais eficaz às exigências do mercado e acompanhar o crescimento sustentável do negócio.

QUAIS SÃO OS PRINCIPAIS SERVIÇOS E PRODUTOS QUE A JOFEPER OFERECE?

Contamos com uma vasta gama de produtos, para que possamos satisfazer os desejos e sonhos dos nossos clientes desde o início até ao fim da sua obra.

Argamassas, pavimentos, revestimentos, sanitários, duchas e banheiras, torneiras, toalheiros, moveis e espelhos para casa de banho, ferramentas, tintas, artigos elétricos e de canalização, jardinagem e

aquecimento são alguns dos produtos que comercializamos.

Fazemos entregas de mercadorias diretamente nas obras dos clientes, subcontratamos algumas montagens de produtos, nomeadamente cabines de duche. Dispomos de dois showrooms, onde os clientes podem visualizar e escolher os seus materiais: um em Fátima e outro em Leiria, com marcas exclusivas de nome “Atelier of ceramics by Jofeper”. Temos ainda uma loja de bricolage e um armazém de logística, ambos localizados em Fátima.

A SUSTENTABILIDADE É UMA PREOCUPAÇÃO NA VOSSA ATIVIDADE? SE SIM, DE QUE FORMA?

A Sustentabilidade é, hoje em dia, uma preocupação importante, não só na nossa área, mas em muitas outras. Temos sempre em conta as melhores práticas sustentáveis e promo-



José Manuel Pereira, Luís Pereira, José Pereira, Sílvia Neves e Pedro Pereira
Sócios da Jofeper

vemos, junto dos colaboradores, a importância da reciclagem e da separação adequada dos resíduos, bem como a utilização responsável dos recursos, minimizando os consumos energéticos. Algo igualmente importante é a escolha dos nossos fornecedores – selecionar parceiros que partilhem da mesma preocupação ambiental que nos é fundamental.

A MARCA BIGMAT TROUXE MAIOR CONFIANÇA POR PARTE DOS CLIENTES? NOTARAM IMPACTO NAS VENDAS?

Sim, a associação à marca BigMat teve um impacto positivo, principalmente ao nível da confiança dos clientes. Muitos passaram a ver a Jofeper como uma empresa mais sólida, moderna e alinhada com os padrões de qualidade dos grandes grupos. A BigMat procura aumentar o seu reconhecimento no setor dos materiais de construção,

e acreditamos que somos os parceiros ideais para contribuir nesse processo.

Em termos comerciais, esta maior confiança traduziu-se num impacto positivo nas vendas: verificámos um aumento da procura, tanto por parte de clientes habituais como de novos clientes, que passaram a procurar os nossos serviços e produtos, confiando no prestígio associado ao grupo BigMat. A presença em campanhas conjuntas, o apoio em marketing e a melhoria das condições comerciais também contribuíram diretamente para esse crescimento.

QUE VANTAGENS VÊM A LONGO PRAZO NESTA PARCERIA?

A marca BigMat teve um impacto muito positivo na Jofeper. Fazer parte de um grupo como este oferece-nos diversos benefícios, como o acesso a uma rede ampla de fornecedores,

uma maior variedade de produtos, melhores condições de compra, suporte técnico, troca de experiências entre os membros e maior poder de negociação.

A integração da Jofeper no grupo BigMat trouxe vantagens estratégicas e operacionais significativas. Em primeiro lugar, destacamos o acesso a uma vasta rede de fornecedores, que nos permite aumentar significativamente a variedade de produtos disponíveis para os nossos clientes. Esta integração proporciona também melhores condições de compra e um maior poder de negociação, fatores que se refletem diretamente na competitividade da nossa oferta.

Outro aspeto essencial é o suporte técnico especializado e a partilha de experiências entre os membros do grupo BigMat, tanto em Portugal como noutros

países. Esta cooperação contribui para uma visão mais abrangente e estratégica do mercado, ajudando-nos a antecipar tendências e a planejar o futuro de forma mais sólida.

Em resumo, a BigMat não só reforça a posição da Jofeper no mercado, como também nos permite crescer de forma mais estruturada, inovadora e alinhada com as melhores práticas do setor.

QUE TIPO DE SERVIÇO PÓS-VENDA OFERECEM AOS VOSSOS CLIENTES E DE QUE FORMA É QUE ESTE APOIO CONTRIBUI PARA A FIDELIZAÇÃO E SATISFAÇÃO A LONGO PRAZO?

Na Jofeper, valorizamos não só a qualidade dos produtos que comercializamos, mas também o acompanhamento que oferecemos após a venda. O nosso serviço pós-venda tem como principal objetivo garantir a satisfação total dos clientes, pres-



tando apoio rápido, eficaz e personalizado sempre que necessário.

Oferecemos suporte técnico, esclarecimento de dúvidas, acompanhamento em garantias e, sempre que aplicável, a resolução de problemas relacionados com produtos ou serviços adquiridos. Trabalhamos para criar relações de confiança e longo prazo com os nossos clientes, porque acreditamos que um bom pós-venda é tão importante quanto a própria venda.

O compromisso com a excelência no atendimento continua

mesmo depois da compra – é isso que nos distingue e fideliza quem escolhe a Jofeper.

QUAIS SÃO OS PLANOS DE CRESCIMENTO DA JOFEPER PARA OS PRÓXIMOS ANOS?

Há quem preveja que os próximos anos serão marcados por alguma instabilidade, enquanto outros acreditam que o setor da construção será menos afetado por uma eventual crise. Tendo em conta estes cenários, na Jofeper apostamos num crescimento ponderado e sustentado.

Entre os nossos principais

objetivos estão a expansão da base de clientes, o alargamento da gama de produtos comercializados e a melhoria contínua do serviço ao cliente. Para isso, apostamos na implementação de um sistema de qualidade testado e certificado, que nos permita otimizar processos internos e aumentar a eficiência operacional.

A criação de parcerias com arquitetos e decoradores é também uma prioridade estratégica, contribuindo para reforçar a nossa posição no mercado e responder de forma mais personalizada às necessida-

des dos nossos clientes. Além disso, pretendemos fortalecer a nossa presença no mercado online, bem como nas plataformas digitais de apoio à venda, acompanhando as tendências do setor e melhorando a acessibilidade aos nossos produtos e serviços.



Jofeper - Materiais para Construção, Lda
Avenida dos Pastorinhos 877 A
Edifício Ouriense
2495-408 Fátima
Tel.: 249 533 837
E-mail: geral@jofeper.pt
Site: www.jofeper.pt

MATERIAIS DE CONSTRUÇÃO OBRA NOVA E REABILITAÇÃO



Soluções em lã mineral
para isolamento.



Soluções inovadoras em
gesso para a construção.



Soluções em argamassas
industriais.



Soluções de vidro duplo
de elevado desempenho.

> Weber reforça gama weberfloor para pavimentos



A gama weberfloor da marca Weber apresenta agora um portefólio reforçado com soluções técnicas para pavimentos de elevado desempenho, que respondem aos desafios dos profissionais do setor da construção.

Entre as principais novidades da gama, destacam-se o weberfloor fibrofluid e o weberfloor PAICRETE 3C.

O weberfloor fibrofluid é um autonivelante inovador, reforçado com fibras, que oferece uma aplicação e secagem rápidas, permitindo uma intervenção mais eficiente, com espessuras finais que variam entre 3 mm e 50 mm.

Preparado para sistemas de pavimento radiante, o weberfloor fibrofluid assegura uma elevada resistência mecânica e uma performance superior em obras que exigem robustez e eficiência na execução.

O weberfloor PAICRETE 3C é uma solução de revestimento de pavimento altamente resistente à abrasão, impacto e agentes químicos, preparada para suportar condições extremas, como humidade

permanente, tráfego intenso e choques térmicos até 120 °C.

Com certificação HACCP (Análise de Perigos e Controlo de Pontos Críticos), esta solução é a opção ideal para ambientes industriais exigentes, como os das indústrias alimentar, farmacêutica, metalúrgica ou química, garantindo um piso contínuo, antibacteriano, impermeável e de elevada durabilidade.

Além destas novidades, a gama weberfloor apresenta ainda duas soluções com fórmulas melhoradas, que se destacam pelo seu desempenho e sustentabilidade.

A betonilha weberfloor flow apresenta agora melhores prestações mecânicas e permite uma melhor trabalhabilidade, com menor consumo de água, resultando numa espessura de aplicação mais reduzida. É ainda adequada para pavimentos radiantes.

O autonivelante weberfloor top revela-se uma solução de elevado desempenho técnico, mais competitiva, robusta e sustentável, devido à integração de matérias-primas na-



cionais, o que contribui para a redução das emissões de CO₂ associadas ao transporte.

Com esta renovação de gama, a Weber reforça a sua oferta de sistemas completos para pavimentos, aliando inovação, eficiência e sustentabilidade. A marca reafirma, assim, o seu compromisso em acompanhar a evolução do setor da construção e continuar a ser o parceiro de confiança dos profissionais.



Saint-Gobain Portugal
Rua da Carreira Branca
Zona Industrial da Taboeira
800-055 Aveiro
Tel.: 234 101 010
E-mail: info.portugal@saint-gobain.com
Site: www.construir.saint-gobain.pt



GOLD PARTNER



O programa Gold Partner APCMC foi criado para dar maior visibilidade aos nossos parceiros, que nos têm apoiado e ajudado a crescer como associação. Eles contribuem para o desenvolvimento do setor e, juntamente com os serviços que oferecemos em informação, consultoria, estudos e formação, promovem a modernização dos pontos de venda do comércio independente de materiais de construção. **Torna-te GOLD, crescemos JUNTOS.**

www.apcmc.pt

JUNHO / 2025

ATÉ AO DIA 5

- IVA - comunicação das faturas emitidas e da sua não emissão em MAI.25

ATÉ AO DIA 11

- SEGURANÇA SOCIAL - regime geral - entrega de declarações (MAI.25)
- IRS - declaração mensal de remunerações AT (MAI.25)

ATÉ AO DIA 16

- IRC/2024 - declaração modelo 22

ATÉ AO DIA 20

- IVA - periodicidade mensal - declaração periódica (ABR.25)
- SEGURANÇA SOCIAL - regime geral - pagamento (MAI.25)
- SEGURANÇA SOCIAL - independentes - pagamento (MAI.25)
- IRC/IRS - retenções na fonte (MAI.25)
- SELO - pagamento do relativo a MAI.25
- IVA - declaração recapitulativa - regimes mensal e trimestral

ATÉ AO DIA 25

- IVA - periodicidade mensal - pagamento (ABR.25)

ATÉ AO DIA 30

- IUC - pagamento - veículos com aniversário de matrícula em JUN.25
- IRS/IRC - declaração modelo 30 - rendimentos pagos a não residentes em ABR.25
- IRS/2024 - declaração de rendimentos mod. 3
- IMI/2024 - pagamento da totalidade ou da 1.ª prestação

DISCLAIMER - ESTE TEXTO É MERAMENTE INFORMATIVO, NÃO É EXAUSTIVO, NÃO DISPENSA A CONSULTA DOS TEXTOS LEGAIS OU O CUMPRIMENTO DE OUTRAS OBRIGAÇÕES PREVISTAS EM DISPOSIÇÕES LEGISLATIVAS, REGULAMENTARES OU ADMINISTRATIVAS, NÃO RESPONSABILIZANDO A AUTORA. NÃO INCLUI NECESSARIAMENTE AS ALTERAÇÕES, PRORROGAÇÕES, DIFERIMENTOS E OUTRAS MEDIDAS DE NATUREZA SIMILAR RELATIVAS A OBRIGAÇÕES DECLARATIVAS E DE PAGAMENTO DE NATUREZA FISCAL E CONTRIBUTIVA, QUE SÃO/FORAM OBJETO DE INFORMAÇÃO AUTÓNOMA.

JULHO / 2025

ATÉ AO DIA 7

- IVA - comunicação das faturas emitidas e da sua não emissão em JUN.25

ATÉ AO DIA 10

- SEGURANÇA SOCIAL - regime geral - entrega de declarações (JUN.25)
- IRS - declaração mensal de remunerações AT (JUN.25)

ATÉ AO DIA 15

- IES / declaração anual relativa ao exercício de 2024
- IRC/IRS/IVA - constituição do dossiê fiscal relativo a 2024

ATÉ AO DIA 21

- IVA - periodicidade mensal - declaração periódica (MAI.25)
- SEGURANÇA SOCIAL - regime geral - pagamento (JUN.25)
- SEGURANÇA SOCIAL - independentes - pagamento (JUN.25)
- IRC/IRS - retenções na fonte (JUN.25)
- SELO - pagamento do relativo a JUN.25
- IVA - declaração recapitulativa - regimes mensal e trimestral
- IRS / 2025 - 1.º pagamento por conta

ATÉ AO DIA 25

- IVA - periodicidade mensal - pagamento (MAI.25)

ATÉ AO DIA 31

- IUC - pagamento - veículos com aniversário de matrícula em JUL.25
- IRS/IRC - declaração modelo 30 - rendimentos pagos a não residentes em MAI.25
- IRC / 2025 - 1.º pagamento por conta
- IRC / 2025 - 1.º pagamento adicional por conta da derrama estadual
- SEGURANÇA SOCIAL - independentes - declaração trimestral

www.portaldasfinancas.gov.pt



App Materiais de Construção

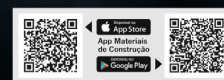
A App contém informação referente a empresas de Materiais de Construção.

APP Materiais de Construção - Gratuita



Oferece uma ampla variedade de catálogos de diferentes marcas e categorias, facilitando a busca pelos materiais necessários para os seus projetos de construção ou renovação. Pode aceder também às publicações da APCMC, às listas das Normas Harmonizadas de Produtos (Marcação CE) e muito mais.

Visite também o site dedicado <http://app.apcmc.pt>



> Soluções Leca® para a camada de forma | Leca



A Leca Portugal oferece diversos tipos de agregados leves de argila expandida que garantem uma camada de forma eficiente e adequada ao fim em vista:

LECA® XS: para camadas de forma de espessura mais reduzida, mais exigentes em termos de resistência à compressão e em que

a massa volumica pode variar entre 1650 e 1900 kg/m³.

LECA® S: para camadas de forma com boa resistência mecânica, espessuras mais elevadas e peso reduzido.

LECA® M: ideal para enchimentos onde é necessário otimizar o binó-

mio resistência/peso.

LECA® L: perfeito para camadas de forma em pavimentos em que a eficiência energética é determinante.

LECA® UNO: betão leve indicado para enchimento e regularização de pavimentos, tanto inte-

riores como exteriores, aplicável numa única camada, dispensando a camada superior de betoni-lha. Proporciona melhorias no isolamento térmico e acústico. Ideal para projetos de construção nova e reabilitação, com espessuras a partir de 4 cm.

LECA® Mix: betão leve desenvolvido para enchimento de pavimentos interiores e exteriores, sejam terrenos ou elevados, e para a execução de pendentes em coberturas. Versátil, pode ser utilizado em construções novas e intervenções de reabilitação, com espessuras mínimas de 5 cm.

Explore as soluções Leca® para a camada de forma e encontre a melhor opção para o seu projeto. Fale com os nossos especialistas para saber mais sobre como podemos ajudar a otimizar as suas obras e os seus projetos.



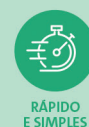
Leca Portugal, SA
Estrada Nacional 110, Tojeira
3240-356 Avelar
Tel.: 236 620 600
Site: www.leca.pt

Numa casa portuguesa fica bem...



Leca® com certeza.

Quando a **tradição se funde com a inovação**, criam-se soluções de enchimento na construção e reabilitação, amigas do ambiente, que promovem uma **construção sustentável**.





SABIA QUE O BETÃO PODE SER RECICLADO, REUTILIZADO E AINDA CONTRIBUIR ATIVAMENTE PARA MITIGAR OS EFEITOS DAS ALTERAÇÕES CLIMÁTICAS?

Nem tudo o que se diz sobre o betão é verdade. Entre mitos e perceções, este material continua a provar que a sustentabilidade se mede com dados, não com ideias feitas.

O betão tem sido, ao longo do tempo, alvo de diversas perceções erradas que, apesar de amplamente divulgadas, não se sustentam numa análise técnica rigorosa. Numa era em que a sustentabilidade e a neutralidade carbónica são pilares da construção do futuro, importa esclarecer conceitos e garantir que as escolhas de materiais são baseadas em dados objetivos e verificáveis.

PEGADA AMBIENTAL: MAIS DO QUE EMISSÕES INICIAIS

Um dos mitos mais persistentes é o de que o betão tem um

impacto ambiental elevado. Na realidade, quando se considera o ciclo de vida completo - da extração ao fim de vida - o betão revela-se uma solução eficiente, resiliente e com forte potencial de circularidade. A sua elevada durabilidade, baixa necessidade de manutenção e capacidade de recarbonatação contribuem significativamente para a redução das emissões ao longo do tempo. Adicionalmente, é totalmente reciclável, sendo já prática corrente a incorporação de agregados reciclados e subprodutos industriais na sua composição.

EFICIÊNCIA ENERGÉTICA E CONFORTO TÉRMICO

A ideia de que as estruturas em betão implicam consumos energéticos mais elevados é também incorreta. A inércia térmica

do betão permite-lhe armazenar e libertar calor de forma gradual, ajudando a estabilizar as temperaturas interiores e a reduzir a dependência de sistemas de climatização ativos - o que representa ganhos significativos em termos de eficiência energética.

INOVAÇÃO COMO RESPOSTA AOS DE-SAÍFIOS CLIMÁTICOS

Outro equívoco frequente prende-se com a perceção de que o betão é um material estático e pouco inovador. Pelo contrário, a indústria tem vindo a investir fortemente em tecnologias e soluções de baixo carbono, incluindo betões com menor teor de clínquer, produção com energias alternativas, impressão 3D e digitalização de processos para otimização de recursos.

SOLUÇÕES INFORMADAS, NÃO GENERALIZADAS

Importa sublinhar que não existe uma solução universalmente ideal para todos os contextos. A escolha do material mais adequado deve resultar de uma análise criteriosa que considere desempenho técnico, durabilidade, segurança, impacto ambiental, comportamento ao longo do ciclo de vida e disponibilidade local de recursos. Só através de comparações justas e baseadas em evidência será possível construir de forma verdadeiramente sustentável.



Dá forma às ideias

Secil, Lda
Avenida Eng.º Duarte Pacheco, 19, 7º
1070-100 Lisboa
Tel.: 217 927 100
E-mail: secil@secil.pt
Site: www.secil.pt

> Aquaflex Roof Fiber | Mapei



O Aquaflex Roof Fiber é um impermeabilizante pronto a usar, colorido, para utilização no exterior. É composto por

resinas sintéticas em dispersão aquosa e, uma vez seco, forma uma membrana contínua, elástica e impermeável.

Responde aos padrões da norma EN 1504-9 e EN 1504-2 para proteção e revestimentos em betão.

Resiste a todas as condições atmosféricas e é também resistente aos raios UV, garantindo assim uma proteção duradoura do suporte. Pode ser facilmente aplicado com rolo de pelo comprido, pincel ou por projeção por airless.

Após a secagem, o Aquaflex Roof Fiber transforma-se num revestimento elástico, sem pegajosidade, resistente e ocasionalmente transitável (tráfego pedonal).

Devido à sua elasticidade, o Aquaflex Roof Fiber, é compatível com as solicitações dinâmicas normais, causadas pelos movimentos de expansão e contração provocados

por variações de temperatura e vibrações.

VANTAGENS

- Resiste a todas as condições atmosféricas
- Resistente aos raios UV
- Proteção duradoura
- Fácil aplicação
- Elevada elasticidade
- Reforçado com fibras
- Várias cores disponíveis



Mapei Portugal, SA
Fábrica, Armazém e Mapei Academy
Zona Industrial de Cantanhede
Rua 5C, 421
3060-197 Cantanhede
Tef.: 800 911 884
E-mail: info@mapei.pt
Site: www.mapei.pt

WISA®-Form Birch

THE FORMWORKING INDUSTRY STANDARD

WISA-Form Birch is a durable, high-quality universal casting panel designed for demanding forming applications. The panel gives stable striking properties, excellent releasing properties and can be reused numerous of times.

www.wisaplywood.com



STRONG



CUT TO SIZE
AVAILABLE



CONSTRUCTION



Sede:

Est. Alcolombal 72
2709-001 Terrugem (Sintra)
Tel. +351 219 605 757

www.multiplacas.pt

Deleg. Norte:

Tv. Felgueira 65 A1/2/3
4440-179 Campo (Valongo)
Tel. +351 224 883 078

info@multiplacas.pt

> SIKAROOF® I-CURE - Sistema de impermeabilização de coberturas com tecnologia i-Cure
Sika Portugal



A tecnologia SikaRoof® i-Cure é uma solução inovadora da Sika para a impermeabilização de coberturas, desenvolvida com foco na sustentabilidade (elevado SRI) e no conforto do aplicador. Baseada em membranas líquidas de poliuretano de um componente, esta tecnologia destaca-se por

apresentar um baixo teor de solventes e um endurecedor patenteado que reduz significativamente a emissão de odores durante e após a aplicação.

O sistema SikaRoof® i-Cure é ideal para projetos em áreas sensíveis, como hospitais,

escolas e instalações alimentares, onde a exposição a odores deve ser minimizada. Além disso, oferece elevada elasticidade, resistência aos raios UV e boa aderência a diversos suportes, incluindo betão, metais e madeira. A aplicação é realizada a frio, sem necessidade de calor ou chama, e a cura

rápida permite que a superfície seja resistente à chuva poucas horas após a aplicação.

A CONSTRUIR CONFIANÇA



Sika Portugal
Rua de Santarém, 113
4400-292 Vila Nova de Gaia
Tel.: 223 776 900
Site: www.sika.pt

> Duches sem barreiras, para banhos mais seguros | OLI



A OLI apresenta OLIFILOS, uma gama de sistemas de duche integrado no pavimento ou na parede que oferece minimalismo, liberdade e conforto à casa de banho.

Sem barreiras, esta solução torna a área de duche mais segura e acessível, em particular para crianças, idosos e pessoas com mobilidade reduzida, refletindo

o compromisso da marca com a inovação orientada para a criação de um espaço de banho mais eficiente, seguro e confortável.

A gama OLIFILOS destaca-se pela versatilidade, impermeabilidade a cem por cento, com uma drenagem rápida e eficiente, fácil manutenção, e adaptação a qualquer configuração do espa-

ço de banho, estando disponível em seis modelos - Standard, Ceramic, Standard Plus, Ceramic Plus, Advanced e X-Wall.

“Nos últimos dois anos, a OLI tem diversificado o seu portfólio de produtos, para além dos autoclismos. Em 2023 foi introduzida a louça sanitária e agora os sistemas de duche integrados no pavimento. Em breve anun-

ciaremos uma nova gama de bases de duche, lavatórios e torneiras”, revela António Ricardo Oliveira, administrador da OLI.



OLI - Sistemas Sanitários, SA
Travessa do Milão, 10 Esgueira
3800-314 Aveiro
Tel.: 234 300 200
E-mail: geral@oli-world.com
Site: www.oli-world.com

SEU ALIADO NA COMPETITIVIDADE



GANHA NAS SUAS COMPRAS

Com benefício direto na sua conta de resultados.

GANHA CLIENTES E VENDAS

Com ferramentas à sua disposição para vender mais

GANHA APOIO NA GESTÃO

Com prestações de uma grande empresa



*A sua loja especializada
em construção*

APOSTA SEGURA

JUNTA-SE AO GRUPO BdB, CENTRAL DE COMPRAS E SERVIÇOS

T. +34 96 160 98 12 · www.centraldecomprasconstruccionbdb.com

> UHU PRO - Para quem sabe o que faz | UHU



A UHU conhece bem as exigências do setor da construção e desenvolve soluções pensadas para responder com eficácia às necessidades dos profissionais. Foi com esse compromisso que criou a gama UHU PRO, uma gama completa que inclui adesivos e selantes de alta performance, especialmente concebida para quem valoriza desempenho, durabilidade e versatilidade nas mais diversas aplicações em obra.

A gama UHU PRO inclui cola e veda, colas de montagem, selantes de silicone e acrílicos, ofe-

recendo soluções eficazes para todas as fases de acabamento e montagem, tanto em espaços interiores como exteriores. Desenvolvidos para facilitar o trabalho em obra, estes produtos garantem aplicação simples, aderência imediata e resultados duradouros, mesmo nas condições mais exigentes.

Todos os produtos da gama são certificados pela GEV-EMICODE e possuem marcação CE, assegurando o cumprimento dos mais rigorosos critérios de qualidade, segurança e responsabilidade

ambiental. A sua produção caracteriza-se por uma baixa emissão de CO₂ e contribui para a manutenção da qualidade do ar interior, promovendo ambientes mais saudáveis e sustentáveis.

Estão ainda disponíveis em diversas cores, permitindo uma aplicação mais discreta e compatível com os materiais envolvidos, adaptando-se a diferentes contextos e exigências estéticas.

DESTAQUES DA GAMA UHU PRO:

- **COLA DE MONTAGEM UNIVERSAL:** Adesivo de construção extraforte, à base de neoprene de borracha. Ideal para a colagem de todo o tipo de materiais, com aderência imediata.
- **COLA E VEDA DE CONSTRUÇÃO:** Produto multifunções com tecnologia de polímeros SM. Permite colar e vedar numa única aplicação, sendo resistente à água, aos raios UV e a variações térmicas.
- **SELANTES SANITÁRIOS:** Vedantes de silicone permanentemente elásticos, ideais para ambientes húmidos. Resistentes ao bolor,

à água do mar e a produtos de limpeza agressivos.

- **SILICONE NEUTRO DE CONSTRUÇÃO:** De alta qualidade, com excelente adesão sem primário e elevado desempenho em aplicações técnicas.
- **ACRILICO PINTÁVEL:** Fácil de aplicar, resistente à humidade e com excelente colagem. Pode ser pintado, garantindo um acabamento perfeito.

Com a gama UHU PRO, os profissionais do setor encontram soluções certificadas, versáteis e sustentáveis, desenvolvidas para garantir qualidade, fiabilidade e eficiência em cada aplicação. Uma gama desenvolvida por especialistas, a pensar nas exigências dos profissionais.



UHU Ibérica - Adesivos, Lda
Alameda dos Oceanos, 65, 2º Piso
Escritórios 2.1 e 2.2
1990-208 Lisboa
Tel.: 218 923 500
E-mail: uhu_pt@boltonadesives.com
Site: www.uhu.pt

> Pastas para juntas e um novo gesso fino de acabamento | Pladur Gypsum®



A Pladur Gypsum® amplia a sua gama de produtos com a incorporação de duas novas pastas de juntas no seu catálogo Pladur® - Pladur® ST2 SUPERFINA e Pladur® ST30 - e de um novo gesso fino de acabamento no catálogo Algíss®, o Zafiro.

Um dos processos mais delicados na instalação de sistemas construtivos de placa de gesso laminado é o tratamento das juntas, não só pela dificuldade

da sua execução, mas também pelo impacto direto que tem no acabamento final ou na decoração das paredes.

Neste sentido, a Pladur® continua a trabalhar diariamente na inovação e melhoria das suas pastas, com o objetivo de oferecer novas soluções que tornem este processo uma tarefa cada vez mais simples e cómoda, com resultados excelentes.

A Pasta Pladur® ST2 SUPERFINA é uma excelente opção, fácil de lixar, fácil de manusear e aplicar, que oferece um ótimo acabamento estético. A sua fórmula permite realizar a aplicação da fita e as demãos de acabamento até aos níveis Q1, Q2 e Q3, definidos na norma UNE 102043, que contempla a montagem dos sistemas construtivos com placa de gesso laminado.

Com um tempo de presa de duas horas, é uma solução ideal para climas frios e húmidos, uma vez que o endurecimento da pasta não depende das condições climáticas em que é aplicada.

Também foi adicionada à gama de produtos a Pasta Pladur® ST30, que proporciona um tempo de secagem em 30 minutos, tornando-a ideal para trabalhos mais pequenos que exijam a conclusão do tratamento de juntas no mesmo dia. Esta nova pasta, fácil de lixar, oferece uma excelente trabalhabilidade para um acabamento fino superior.

A Algíss® dispõe de uma grande variedade de produtos que proporcionam um elevado desempenho e um rendimento acrescido, aos quais se junta agora o gesso fino de acabamento Algíss® Zafiro, um gesso ultrafino, de brancura única e com excelente trabalhabilidade, que proporciona um acabamento de máxima qualidade.

A Pladur Gypsum® continua a liderar com soluções inovadoras que aliam a eficiência energética, sustentabilidade e bem-estar dos utilizadores, reafirmando a sua posição de referência na construção sustentável.

Desta forma, a empresa responde às crescentes exigências do sector em termos de sustentabilidade e construção saudável.



Pladur Gypsum, S.A.U.
Rua Manuel Silva Leal, 1C
Escritório 1
1600-166 Lisboa
Site: www.pladur.pt



APCMC
Datacheck
Plataforma Web | Produtos de Construção

Perde demasiado **TEMPO** a atualizar tabelas de preços?

www.datacheck.pt

um passo à frente na digitalização

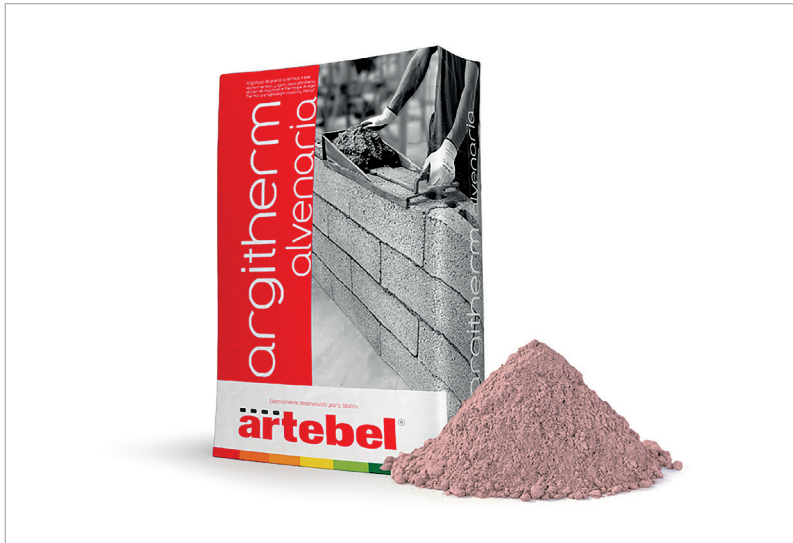
Empresas aderentes



Cofinanciado por:



> Argitherm Alvenaria, a nova argamassa térmica e leve que redefine a eficiência das paredes Artebel e Topeca



As Artebel - Artefactos de Betão e a Topeca uniram forças para lançar uma solução inovadora para a construção: Argitherm Alvenaria, uma argamassa térmica e leve que promete transformar os padrões de eficiência térmica e energética na edificação de paredes.

Desenvolvida a partir de agregados de argila expandida, a Argitherm Alvenaria foi concebida especificamente para eliminar pontes térmicas na construção, contribuindo para paredes com comportamento

térmico equilibrado. Esta argamassa representa uma verdadeira evolução no setor da construção, ao permitir edifícios mais eficientes, confortáveis e sustentáveis.

DESEMPENHO TÉRMICO E MECÂNICO EXCEPCIONAL

Com valores de condutibilidade térmica entre 0,23 e 0,25 W/(m·K), a Argitherm Alvenaria apresenta uma capacidade isolante pelo menos quatro vezes superior à das argamassas convencionais, cujos

valores variam entre 0,72 e 0,97 W/(m·K). Esta melhoria traduz-se numa redução significativa das perdas e ganhos de calor, com impacto direto na eficiência energética dos edifícios.

A leveza da solução - com uma densidade de apenas 950 kg/m³ - resulta da utilização de agregados leves e naturais, conferindo propriedades térmicas reforçadas sem comprometer a resistência estrutural das paredes.

OUTROS DESTAQUES TÉCNICOS:

• **RESISTÊNCIA À COMPRESSÃO ≥ 7,5 MPA (CLASSE M5)**, compatível com argamassas convencionais;

• **ADERÊNCIA AO CORTE ≥ 0,3 N/MM²**, garantindo robustez e evitando fissuras entre elementos;

• **ABSORÇÃO CAPILAR ≤ 0,6 KG/(M²·MIN^{0,5})**, ideal para aplicações interiores e exteriores, graças à formulação com aditivos hidrofugantes e à cuidada curva granulométrica.

A Argitherm Alvenaria distingue-se ainda por evitar patologias construtivas frequentemente as-

sociadas à fissuração e à má aderência entre materiais, assegurando maior durabilidade e desempenho dos sistemas de revestimento.

INOVAÇÃO 100% PORTUGUESA AO SERVIÇO DA CONSTRUÇÃO SUSTENTÁVEL

Este desenvolvimento conjunto, entre a Artebel e a Topeca, reflete a aposta contínua das duas empresas na inovação, sustentabilidade e excelência técnica.

A Argitherm Alvenaria representa um passo em frente rumo a construções mais eficientes, leves e duradouras, e reforça o papel da engenharia nacional na resposta aos desafios climáticos e energéticos do setor.



Artebel - Artefactos de Betão, SA
Rua das Achadas Largas, 20
3105-219 Meirinhãs, Pombal
Tel.: 236 949 180
E-mail: geral@artebel.pt
Site: www.artebel.pt

> Brilho e cor: como a primavera inspira a escolha do acabamento perfeito | Barbot



Nesta estação, as tendências apontam para ambientes que evocam leveza, naturalidade e bem-estar. Cores suaves, tons terrosos e verdes orgânicos refletem uma ligação à natureza e à procura de equilíbrio no quotidiano. Estas paletas funcionam como base para uma casa mais luminosa, serena e funcional, e é aqui que o acabamento assume um papel central.

Para criar um ambiente calmo e discreto, o acabamento mate é a escolha certa. Ao optar pelo mate, destaca-se o aspeto natural das paredes e a ausência de reflexos transformam este acabamento numa escolha clássica, mas sempre atual. É também ideal para disfarçar as imperfeições da parede e ajudar a uniformizar a superfície. A escolha perfeita para divisões onde se procura calma e

conforto visual, o acabamento mate cria uma atmosfera acolhedora, indicada para salas de estar e quartos. Para este efeito, o BARBOMAT, de excelente cobertura e opacidade, é a solução ideal. Ao combinar este acabamento de forma harmoniosa com tons terrosos, neutros ou inspirados na natureza, reforça a sensação de ligação à terra, um cenário de sonho para uma primavera vivida de forma mais introspetiva e serena.

Para quem pretende um toque de sofisticação sem abdicar da versatilidade, o acetinado é a escolha certa. Com um brilho subtil e um aspeto sedoso, valoriza a cor e reflete uma luz suave. Além disso, é fácil de limpar e de fácil manutenção, tornando-o uma solução prática para qualquer divisão da casa. Aqui entra em ação o BARBOSILK, um semi-mate delicado

e o BARBOSOFT, uma tinta acetinada, que quando combinados com tons frescos ou pastel, acompanham as tendências de uma estação leve, prática e bem decorada.

O acabamento brilhante, por sua vez, realça a luminosidade e intensidade das cores. Reflete intensamente a presença da luz nos espaços, criando um efeito espelhado, que imprime vivacidade às paredes. Por ser altamente resistente à lavagem, é uma excelente opção para cozinhas, casas de banho ou zonas onde a limpeza da superfície é frequente.



Barbot - Indústria de Tintas, SA
Rua dos Borneiros, 466
4410-295 Canelas - Vila Nova de Gaia
Tel.: 227 169 200
E-mail: barbot.sede@barbot.pt
Site: www.barbot.pt

PORTUGAL
Superbrands
-2024-
ELEITO PELOS CONSUMIDORES

BETÃO
ARQUITETÓNICO
BRANCO

BETONAGEM DE
ELEMENTOS COM ELEVADA
DENSIDADE DE ARMADURA

BETÃO LEVE

BETÃO
CORRENTE

BETÃO
ARQUITETÓNICO
COLORIDO

PAVIMENTOS
DECORATIVOS
DE BETÃO

SECIL BETÃO

SOLUÇÕES INTELIGENTES
PARA A CIDADE DO FUTURO



secil.pt

Há mais de 40 anos que a **SECIL BETÃO** dá forma às ideias mais arrojadas, respondendo aos desafios das nossas cidades, assegurando a robustez dos edifícios e garantindo a segurança das nossas famílias.

Dando forma com soluções que também fazem parte da construção do futuro e que vão desde o betão corrente ao betão arquitetónico, passando por soluções para pavimentos, revestimentos, reforço e estabilização. Um futuro que projetamos todos os dias.

Com a inovação contínua na produção, com a personalização da oferta, com a digitalização dos serviços e da comunicação e com a aplicação de uma política ambiental cada vez mais circular.

Um futuro que dá forma às suas ideias.

GRUPO SECIL:



Dá forma às ideias



SIKATOP®-209 PLUS ES

ARGAMASSA DE IMPERMEABILIZAÇÃO FLEXÍVEL, À BASE DE MATERIAIS CIMENTÍCIOS SUPLEMENTARES

SikaTop®-209 Plus ES é uma argamassa de impermeabilização flexível, de 2 componentes, à base de materiais cimentícios suplementares, com agregados selecionados e polímeros modificados.

Principais vantagens:

- Baixo módulo de elasticidade, permitindo uma boa flexibilidade, reduzindo o risco de fissuração e melhorando a capacidade de pontear fissuras de retração e microfissuras;
- Impermeável à água líquida;
- Permeável ao vapor de água;



SAIBA MAIS
SIKACONSIGO.PT

A CONSTRUIR CONFIANÇA

