

**SECIL TEK**

Mais do que  
uma solução,  
um superpoder.



PORTUGAL  
Superbrands  
2024  
FEITO PELA CONSTRUÇÃO

**FASSA  
BORTOLO**  
QUALIDADE PARA CONSTRUÇÃO



**bras**

materiais e equipamentos de construção

159

julho'25

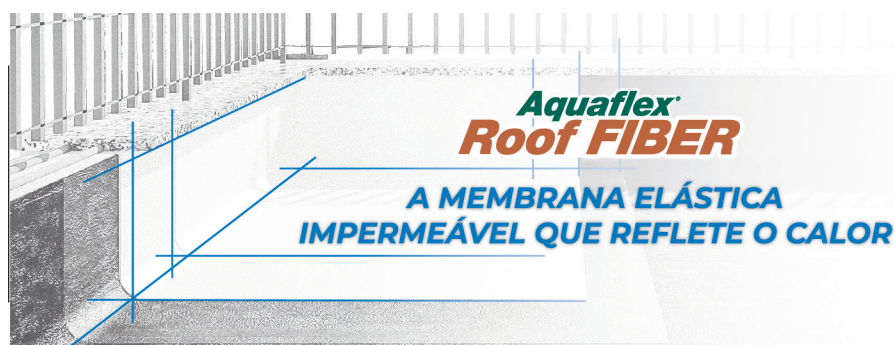


> Entrevista | Joaquim Lapo | Diretor Geral da Montael

“Com o slogan “Obra acabada com sorrisos”, a nova marca pretende ser um parceiro de confiança e uma referência tanto para fornecedores como para clientes - sejam eles privados ou entidades públicas - sempre com a garantia de lealdade e dedicação por parte de toda a equipa da Montael+.” (pág.4)



**MAPEI**  
É TUDO OK,  
COM A MAPEI



**Aquaflex  
Roof FIBER**

**A MEMBRANA ELÁSTICA  
IMPERMEÁVEL QUE REFLETE O CALOR**





# SIKATOP®-209 PLUS ES

## ARGAMASSA DE IMPERMEABILIZAÇÃO FLEXÍVEL, À BASE DE MATERIAIS CIMENTÍCIOS SUPLEMENTARES

SikaTop®-209 Plus ES é uma argamassa de impermeabilização flexível, de 2 componentes, à base de materiais cimentícios suplementares, com agregados selecionados e polímeros modificados.

### Principais vantagens:

- Baixo módulo de elasticidade, permitindo uma boa flexibilidade, reduzindo o risco de fissuração e melhorando a capacidade de pontear fissuras de retração e microfissuras;
- Impermeável à água líquida;
- Permeável ao vapor de água;



SAIBA MAIS  
SIKACONSIGO.PT

A CONSTRUIR CONFIANÇA



> Editorial



José de Matos,  
Coordenador

A falta de recursos humanos qualificados no setor da construção tem vindo a ser referido como o principal fator que condiciona o ritmo de realização das obras e, simultaneamente, o que mais tem contribuído para o aumento dos respetivos custos.

As empresas de construção, em particular, falam na necessidade de mais 80 mil trabalhadores e advogam o recurso à imigração.

A verdade é que a imigração, agora mais limitada, também não conseguiu, no passado recente, suprir as necessidades, muito menos em termos de qualificações e, apesar do esforço de formação realizado por algumas empresas com maior capacidade nesta área, tem sido manifesta a dificuldade em reter os poucos profissionais especializados em Portugal.

Porque temos um problema crónico de atratividade e de qualificação de pessoas no setor da construção, que caminha de par com um não menor desafio de melhoria de eficiência e produtividade, parece-nos, como temos vindo a advogar, que é inadiável adotar soluções que combinem uma maior industrialização dos processos produtivos

com a criação de novos perfis profissionais e com a melhoria significativa das condições em que se exerce a atividade.

A indústria parece ter sido a primeira a reconhecer esta nova realidade e, cada vez mais, tem vindo a apresentar soluções técnicas, de produto e equipamentos, que facilitam a aplicação, reduzem a penosidade e o risco, melhoram o desempenho e integram o recurso às tecnologias digitais, elevando o perfil dos profissionais e reforçando a respetiva imagem e o reconhecimento social.

Há todo um caminho a percorrer, mas o futuro passará seguramente por uma mudança de paradigma na forma como se constrói.

> Sumário

<b>Entrevista</b>	
Montael	04
<b>Eventos</b>	
Allmat	06
Casa Alves	07
<b>Artigos</b>	
Fila	08
TEV2	09
Grupo BdB	10
Gyptec	11
Secil	12
<b>Materiais/Equipamentos</b>	15

> Ficha Técnica

PROPRIEDADE:  
Associação Portuguesa dos Comerciantes de Materiais de Construção

DIRETOR: Carlos Filipe Miranda Rosa

COORDENAÇÃO: José Manuel Franco de Matos

EDIÇÃO, REDAÇÃO,  
ADMINISTRAÇÃO E PUBLICIDADE  
Associação do Comércio de Produtos e Equipamentos para a Construção

Praça Francisco Sá Carneiro, 219, 4º Dto  
4200-313 Porto  
Tel.: 225 074 210  
E-mail: geral.apcomercio@gmail.com  
Site: www.apcmc.pt

Membro da APImprensa - Associação Portuguesa de Imprensa (nº 1006)

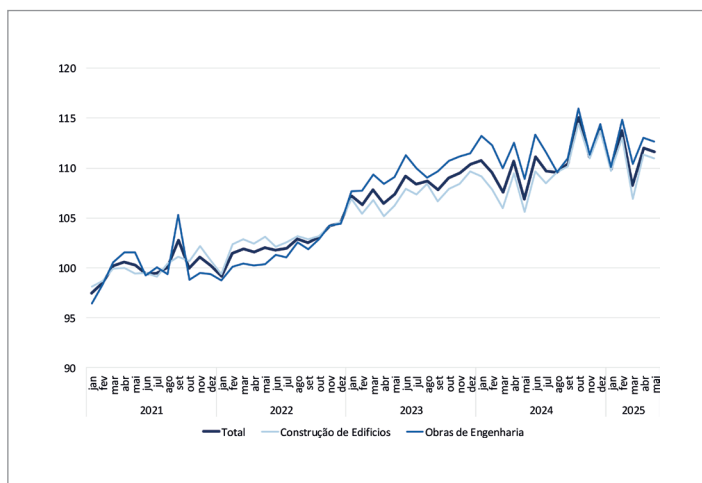
Publicação Bimestral  
10.000 Exemplares

> Dados da Construção (Fonte: INE)

**Produção na Construção Cresceu 2,1%**

O Índice de Produção na Construção aumentou 2,1% em maio, variação superior em 0,3 pontos percentuais (p.p.) à observada no mês anterior. O índice de emprego acelerou 0,4 p.p., para 3,3%, e as remunerações aumentaram 0,9 p.p., para uma variação homóloga de 10,8%.

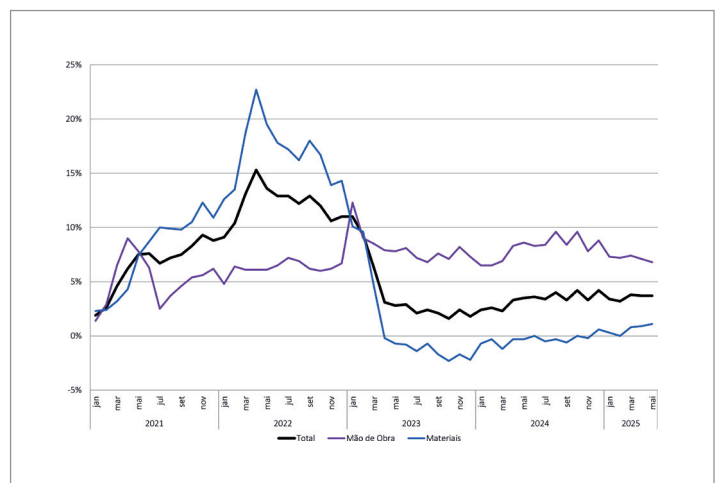
ÍNDICE DE PRODUÇÃO NA CONSTRUÇÃO (2021=100)  
TOTAL E SEGMENTOS



**Custos de Construção Aumentaram 3,7%**

Em maio de 2025, estima-se que os custos de construção de habitação nova tenham aumentado 3,7% em termos homólogos, idêntico ao mês anterior, tendo o preço dos materiais registado uma variação de 1,1% e o custo da mão de obra uma subida de 6,8%.

ÍNDICE DE CUSTOS DE CONSTRUÇÃO DE HABITAÇÃO NOVA (TAXA DE VARIAÇÃO HOMÓLOGA)  
JANEIRO 2021 - MAIO 2025 (2021 = 100)



**ANTIDERRAPANTE PROFISSIONAL**  
qualidade FILA

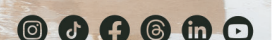
**AÇÃO RÁPIDA - NÃO CRIA FILME - SEGURANÇA EM CADA PASSO**

FILA ESPAÑA INDUSTRIA QUÍMICA S.L 12592 Chilches (Castellón)  
+34 964.590101 | filaespana@filasolutions.com | filasolutions.com



surface  
care  
solutions

@filasolutionsiberia



Mais  
informações





A MONTAEL É UMA EMPRESA PORTUGUESA COM MAIS DE 50 ANOS DE EXPERIÊNCIA NO SETOR DA CONSTRUÇÃO. ESPECIALIZADA NA COMERCIALIZAÇÃO DE MATERIAIS DE CONSTRUÇÃO, DECORAÇÃO, BRICOLAGE E JARDIM, DESTACA-SE PELA EXCELÊNCIA NO ATENDIMENTO, PELA APOSTA CONTÍNUA NA INOVAÇÃO E PELA FORTE RELAÇÃO COM CLIENTES E PARCEIROS. COM UMA NOVA IMAGEM E VISÃO ESTRATÉGICA, A MONTAEL CONTINUA A CRESCER, FOCADA EM OFERECER SOLUÇÕES EFICIENTES, SUSTENTÁVEIS E AJUSTADAS ÀS NECESSIDADES DE CADA PROJETO.

**PODE CONTAR-NOS UM POUCO SOBRE A HISTÓRIA DA MONTAEL E O SEU POSICIONAMENTO NO MERCADO?**

A Montael foi fundada em 1974. A nossa marca é o nosso legado mais importante e uma das razões pelas quais as pessoas confiam em nós. Cada vez que comunicamos, reforçamos a nossa identidade de marca e lembramos as pessoas sobre

quem somos e do trabalho que fazemos. Por esta razão, é essencial que todas as comunicações produzidas reflitam verdadeiramente a nossa marca, de forma consistente e convincente.

Em Abril de 2022, a empresa abraçou novos desafios, tendo sido adquirida por um novo investidor. Juntos, continuaremos a crescer e a fortalecer a marca. A Montael “renasce” com uma nova imagem e uma nova marca, focada em acrescentar valor ao know-how e ao legado de 50 anos de atividade da empresa, com valores, visão e missão renovados para enfrentarmos novos tempos.

Com o slogan “Obra acabada com sorrisos”, a nova marca pretende ser um parceiro de confiança e uma referência tanto para fornecedores como para clientes - sejam eles privados ou entidades públicas - sempre com a garantia de lealdade e

dedicação por parte de toda a equipa da Montael+.

Qualidade, competência e profissionalismo são também valores fundamentais para esta nova marca, idealizada desde a aquisição da Montael, em abril de 2022, e que agora começa a constituir o seu próprio legado. Porque “a nossa marca é o legado mais importante”, ambicionando que venha a ser reconhecida com distinção e notoriedade no setor em que atuamos: materiais de construção, decoração, bricolage e jardim.

O Rebranding da Montael procura demonstrar que a “Montael está viva” e comprometida em aportar valor aos seus 50 anos de história, com mais trabalho, mais dedicação e melhores condições logísticas.

**QUAIS SÃO OS PRINCIPAIS PRODUTOS E SERVIÇOS QUE A MONTAEL DISPONIBILIZA AOS SEUS CLIENTES?**

A Montael orgulha-se de representar as principais marcas do setor, de apostar na formação contínua dos seus colaboradores e de investir em diversos recursos para melhorar o serviço prestado aos seus clientes.

Dispomos de produtos e serviços que, para além de satisfazerem as necessidades dos nossos clientes, procuram excedam as suas expectativas e criar valor - para o cliente, para a empresa, para os fornecedores e para os colaboradores - alicerçados na experiência que mais de 50 anos de atividade nos proporcionam.

Honramos os compromissos que assumimos, fazemos dos nossos fornecedores verdadeiros parceiros de negócio e investimos continuamente na qualificação dos recursos humanos, na qualidade e na melhoria contínua. Dedicamo-nos também à prospeção de merca-



do de novos e melhores produtos e à assistência técnica aos nossos clientes.

A Montael oferece um atendimento personalizado, onde poderá encontrar soluções e materiais adequados às mais diversas necessidades.

**EXISTEM PRODUTOS QUE SE DESTAQUEM PELA SUA INOVAÇÃO OU DIFERENCIAÇÃO NO MERCADO?**

Atualmente, a indústria da construção civil procura constantemente novos materiais e tecnologias que possam melhorar a eficiência, a sustentabilidade e a estética dos projetos. A escolha de materiais de construção inovadores pode revolucionar a forma de projetar, com impactos na vida útil, na qualidade e nos efeitos ambientais do empreendimento.

A Montael assegura a comercialização de produtos inovadores, de alta performance e com dife-

renciação tecnológica, essenciais para agregar valor e garantir vantagens competitivas no mercado - especialmente num cenário de crescente preocupação ambiental e de procura por eficiência energética.

Investir em materiais de construção inovadores é uma estratégia inteligente e sustentável para a Montael, que procura constantemente acrescentar valor aos seus projetos, reduzir custos operacionais e manter-se competitiva num mercado cada vez mais exigente.

**A MONTAEL OFERECE SOLUÇÕES PERSONALIZADAS ADAPTADAS ÀS NECESSIDADES ESPECÍFICAS DE CADA CLIENTE?**

Sim, a Montael oferece soluções personalizadas, adaptadas às necessidades específicas de cada cliente. Esta abordagem “à medida” visa garantir a satisfação do cliente, através do cumprimento dos seus requisitos e da oferta de soluções competitivas.

A Montael também se destaca pelo relacionamento próximo com seus clientes, fornecedores e outros parceiros, mantendo contatos regulares e diretos. Além disso, investe continuamente na formação e motivação dos seus colaboradores, com o objetivo de assegurar a melhoria contínua dos processos e a plena satisfação dos clientes.

Diferencia-se pela qualidade dos seus produtos, pela expertise técnica e pela capacidade de oferecer soluções personalizadas para cada segmento de mercado.

**QUAIS SÃO OS PRINCIPAIS SEGMENTOS DE MERCADO NOS QAIS A MONTAEL ESTÁ MAIS FOCADA?**

A Montael está focada em diversos segmentos de mercado, incluindo a construção civil residencial, comercial e obras públicas, além de responder às necessidades de pequenas reformas e do consumidor final.

Direcionamos também esforços para segmentos específicos, como projetos de sustentabilidade ou de infraestrutura, aproveitando todas as sinergias criadas pelo mercado.

**A MONTAEL ESTABELECE PARCERIAS ESTRATÉGICAS COM OUTRAS EMPRESAS OU ENTIDADES NO ÂMBITO DA SUA ATIVIDADE?**

Sim, a Montael estabelece parcerias estratégicas com outras empresas e entidades. O objetivo dessas parcerias é ampliar o alcance da empresa, seja em termos geográficos ou comerciais, além de permitir a entrada em novos mercados ou nichos de forma mais eficiente.

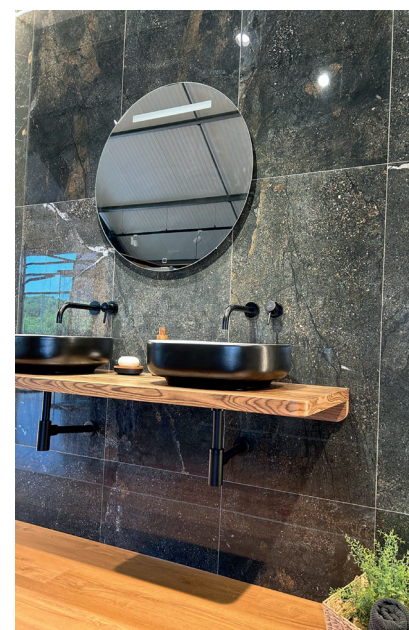
Essas parcerias são baseadas na confiança mútua, compartilhamento de recursos e na conjugação de esforços para alcançar objetivos comuns.

**QUE OBJETIVOS TÊM DEFINIDOS PARA O FUTURO DA EMPRESA?**

Os objetivos da Montael para o futuro estão bem definidos:

aumentar a produtividade, oferecer um serviço de excelência ao cliente, atrair e reter novos clientes e colaboradores, otimizar a gestão de mudança e destacar-se da concorrência.

Pretendemos ainda aumentar a faturação dentro de uma percentagem específica, num período de tempo determinado, bem como estabelecer como meta a implementação de processos de exportação e a abertura de novos mercados. Apostamos também no desenvolvimento de novos produtos e serviços inovadores, na otimização da logística e na implementação de novas tecnologias que permitam reduzir custos e aumentar a produtividade.

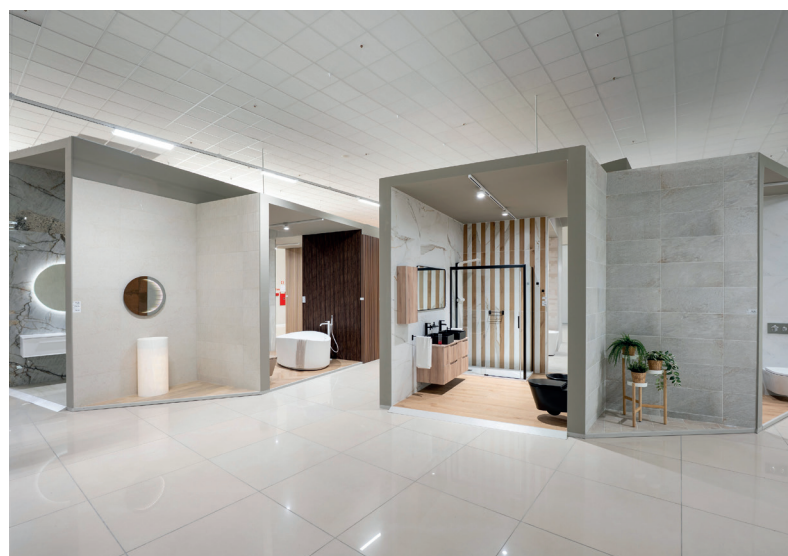


A definição de objetivos claros e mensuráveis é fundamental para o sucesso da empresa, pois permite direcionar ações, motivar colaboradores, identificar áreas que necessitam de melhorias, impulsionar o crescimento da organização e conquistar novos mercados.



Montael - Materiais de Construção e Representações, SA  
 Casa Meada, Antanhol  
 3040-584 Coimbra  
 Tel.: 239 802 520  
 E-mail: geral@montael.com  
 Site: www.montael.com

> Allmat abre nova loja no Cacém e reforça posição no mercado de construção e bricolage



A Allmat®, referência nacional com mais de 37 anos de experiência no setor dos materiais de construção, decoração e bricolage, inaugurou no passado dia 4 de Julho a sua mais recente loja no Cacém, reforçando a sua expansão na área metropolitana de Lisboa.

Com um investimento superior a 12 milhões de euros, a nova loja Allmat® em Agualva Cacém disponibiliza uma área de exposição superior a 4.000m², com mais de 100 ambientes exposto e 1000 referências em stock, oferecendo uma vasta gama de produtos para construção e renovação – desde cerâmicas, pavimentos, revestimentos, canalização, sanitários e climatização – de marcas prestigiadas, bem como marcas exclusivas da Allmat®.

Dirigida tanto ao consumidor particular como ao canal empresarial, a loja aposta em soluções ino-



vadoras que acrescentem valor de forma diferenciada ao cliente. Disponibiliza ainda serviços adicionais, como entregas ao domicílio, sistema Click & Drive e apoio técnico especializado.

O crescimento da Allmat® reflete-se não só sua expansão física, mas também no aumento da sua equipa: para esta nova loja no Cacém, foram recrutados mais 35 colaboradores, passando a

empresa a contar com cerca de 100 profissionais. Estes colaboradores, com o seu conhecimento e profissionalismo, aliados às ferramentas disponibilizadas, transmitem e reforçam os valores essenciais da Allmat®.

Álvaro Pinto, gestor da empresa, refere que “Temos todo o tipo de material para a construção civil, com stock significativo para dar resposta imediata a todas as so-

licitações, tanto de empresas como de particulares”.



Loja Coima  
Estrada Nacional 10, km 17  
2830-412 Coima, Barreiro

Loja Cacém  
Rua da Bela Vista, 12  
2735-521 Agualva-Cacém

Tel.: 212 148 900  
E-mail: geral@allmat.pt  
Site: allmat.pt



> Casa Alves celebra 40 anos



Com uma história que atravessa quatro décadas, a Casa Alves é hoje uma referência na comercialização e distribuição de materiais de construção, bricolage, decoração e soluções para casas de banho e cozinhas, distinguindo-se pela oferta diversificada, pelo serviço personalizado, pela inovação e pela atenção ao design.

O percurso da empresa teve início a 1 de julho de 1985, dando continuidade a uma atividade familiar no comércio de materiais de construção. Começaram com a distribuição exclusiva das conhecidas Telhas Campos na região do Minho, servindo sobretudo revendedores locais.

O sucesso alcançado com este produto levou rapidamente à diversificação da oferta, primeiro

na área da obra estrutural e, mais tarde, com a aquisição de um negócio na área das ferragens, ferramentas e canalização, em 2004. Já nesse período, estava em construção aquela que viria a ser a nova loja e armazém da Casa Alves, com 2.000 m<sup>2</sup> de área coberta, num terreno com 10.000 m<sup>2</sup>.

Em 2007, a empresa dá um passo decisivo, centralizando toda a operação num único espaço e amplia a sua atuação para todas as fases da construção, reabilitação e decoração.

Desde então, o crescimento tem sido consistente. Em 2022, a Casa Alves ultrapassou os 10 milhões de euros em faturação e, hoje, conta com mais de 50.000 m<sup>2</sup> de área, divididos entre loja, armazém, zonas de exposição e serviços.

**ATUALMENTE, A EMPRESA ATUA EM TRÊS GRANDES ÁREAS DE NEGÓCIO:**

- Materiais de Construção – soluções completas, desde a fundação até à cobertura.
- Bricolage, Jardim e Decoração – produtos para o dia a dia, manutenção e pequenos projetos.
- Casas de Banho e Cozinhas – desde remodelações a projetos de raiz, com uma seleção cuidada de design, funcionalidade e preço.

**40 ANOS DE HISTÓRIA, COMPROMISSO E CELEBRAÇÃO**

A Casa Alves celebrou, no passado dia 1 de julho, o seu 40.º aniversário, um marco que simboliza não apenas a longevidade da empresa, mas também o orgulho no percurso construído

com clientes, fornecedores, colaboradores e parceiros ao longo destas quatro décadas.

Para assinalar esta data especial, foi organizada uma semana repleta de partilhas e momentos de convívio. Entre os dias 30 de junho e 5 de julho, a loja recebeu vários fornecedores e parceiros, que estiveram presentes para dar formação, apresentar produtos e esclarecer dúvidas através de demonstrações ao vivo, tanto para clientes como para colaboradores.

A semana festiva terminou com um sábado memorável: um dia de festa aberto a todos. Desde a abertura ao fecho da loja, não faltaram os ingredientes essenciais para um verdadeiro ambiente de celebração - comida, bebida, música e dança, que deram cor a um momento de grande alegria e união.

Esta comemoração foi mais do que uma simples celebração; foi um agradecimento a todos os que fazem parte da história da Casa Alves, com a certeza de que o futuro continuará a ser construído com a mesma dedicação, proximidade e espírito de inovação que marcaram os últimos 40 anos.



Casa Alves  
Avenida de Palmeira, 167  
Zona Industrial de Esposende  
4740-596 Esposende  
Tel.: 253 969 100  
E-mail: lojaonline@casaalves.pt  
Site: www.casaalves.pt

> Como eliminar resíduos de epóxi endurecido | Fila



**RESÍDUOS DE JUNTA EPÓXI EM GRÉS PORCELÂNICO COM IMITAÇÃO DE PEDRA**

A junta epóxi é um material utilizado para selar juntas entre ladrilhos que, ao contrário das juntas tradicionais de base cimentícia, é composta por uma mistura de resinas epóxi e agentes catalisadores.

Entre as suas características, destaca-se por ser uma junta de alta resistência e impermeável, além de ser menos porosa do que as juntas cimentícias, o que impede a penetração de manchas e facilita a limpeza.

**VANTAGENS:**

- **DURABILIDADE:** é resistente ao desgaste e à abrasão.
- **IMPERMEABILIDADE:** não absorve líquidos nem manchas, sendo ideal para zonas húmidas, como piscinas ou casas de banho, e até mesmo para ambientes como cozinhas ou laboratórios.
- **FÁCIL MANUTENÇÃO:** a limpeza de manutenção é mais simples graças à sua baixa porosidade, que impede a acumulação de bactérias.

- **RESISTÊNCIA:** resiste a ácidos, produtos químicos, gorduras, detergentes, entre outros.

**DESVANTAGENS:**

- **APLICAÇÃO COMPLEXA:** é uma junta que endurece rapidamente, pelo que a sua aplicação requer um tempo mais limitado.
- **CUSTO:** é mais cara do que as juntas cimentícias.
- **LIMPEZA DIFÍCIL DOS RESÍDUOS:** a junta epóxi deixa resíduos ou véus na fase de aplicação, que são difíceis de remover.

**RESÍDUOS DE JUNTA EPÓXI**

Apesar de a junta epóxi ser uma solução ideal para zonas húmidas e eficaz na prevenção de bactérias e bolores, apresenta o desafio da sua limpeza após a cura das resinas e endurecedores.

**COMO REMOVER CORRETAMENTE OS RESÍDUOS ENDURECIDOS DE JUNTA EPÓXI?**

A limpeza da junta epóxi é mais simples quando realizada de forma imediata, enquanto ainda está fresca. Na verdade, a Fila dispõe de soluções es-

pecíficas para a limpeza a fresco destas juntas.

No entanto, quando já ocorreu a cura, são necessárias soluções específicas para dissolver o epóxi, como o CR10 da Fila. Este detergente líquido, de alta viscosidade e concentrado, é eficaz na remoção de resíduos endurecidos e antigos, amolecendo a resina excedente para que possa ser removida sem danificar as superfícies.

**CR10 É IDEAL PARA MATERIAIS NÃO ABSORVENTES, COMO:**

- Porcelânico.
- Cerâmica vidrada.
- Mosaico vítreo (pastilha de vidro).

A sua viscosidade torna-o especialmente indicado para aplicação em superfícies verticais.

**ONDE APLICAR O CR10?**

O CR10 é ideal para superfícies de:

- Cerâmica e grés vidrado.
- Grés extrusionado.
- Mosaico vítreo (pastilha de vidro).
- Extrusionado vidrado.

**MODO DE UTILIZAÇÃO DO CR10**

1 - Aplicar o CR10 puro com um pincel e deixar atuar durante cerca de 30 minutos.



2 - Esfregar com uma esponja abrasiva ou com uma espátula sobre os resíduos mais evidentes. Em pavimentos, pode utilizar-se uma máquina rotativa com disco adequado.



3 - Enxaguar muito bem com água para remover os resíduos.



4 - Em caso de resíduos mais persistentes, repetir a operação, deixando atuar por mais tempo.



FILA España Industria Química, SL  
Ctra. N-340, km 948  
12592 Chilches (CS) Espanha  
Telm.: +34 964 590 101  
Site: www.filasolutions.com

> Quadro elétrico para proteção de postos de carregamento de veículos elétricos | TEV2



O crescimento da mobilidade elétrica impulsionou a necessidade de infraestruturas seguras e eficientes para o carregamento de veículos elétricos (VEs). Uma componente essencial neste cenário são os quadros elétricos de corte e proteção, responsáveis por garantir a segurança do sistema e dos utilizadores.

Os postos de carregamento operam com alta potência e exigem um fornecimento estável de energia. Sem um sistema de proteção adequado, há riscos de sobrecarga, curto-circuito e falhas elétricas, que podem comprometer tanto o veículo como a instalação. O quadro elétrico funciona como um centro de proteção, garantindo que a distribuição de energia ocorra de forma segura e dentro dos parâmetros estabelecidos pelas normas técnicas.

De acordo com os pontos 722.531.2.101 e 722.533.101 da Portaria nº 252/2015, cada posto de carregamento deve estar protegido individualmente contra sobrecargas e contactos diretos, por corte automático da alimentação.

Assim sendo, cada ponto de ligação ao VE deve ser protegido individualmente por meio de um dispositivo diferencial residual (DR) com uma corrente diferencial-residual estipulada,  $I(\Delta)n$  não superior a 30 mA, que interrompa todos os condutores ativos, incluindo o neutro, e por um dispositivo individual de proteção contra as sobretensões (curva C ou D).

Para assegurar um funcionamento seguro e eficiente, o quadro elétrico de corte e proteção de um posto de carregamento deve conter:

1. Corte geral – Capaz de interromper simultaneamente todos os condutores ativos, com um poder de corte igual ou superior à corrente de serviço. (801.1.1.6 das RTIEBT).
2. Disjuntor – Protege contra sobrecargas e curtos-circuitos na instalação (regra 722.533.101).
3. Dispositivo diferencial – Atua na proteção contra fugas de corrente. (regra 722.531.2.101).
4. Descarregadores de sobre-tensão – Minimiza os efeitos de sobretensões transitórias causadas por descargas atmosféricas ou oscilações na rede elétrica.
5. Botoneira de emergência – Corta a alimentação em caso de emergência (regra 722.536.4).
6. Contador de energia – Alguns modelos mais sofisticados incluem dispositivos para monitorização do consumo de energia.

**PRINCIPAL LEGISLAÇÃO APLICÁVEL**  
(fonte IEP atualizado a 2024-01-19):

- Portaria n.º 252/2015.
- Portaria n.º 220/2016.
- Guia técnico das instalações elétricas para carregamento de veículos elétricos da DGEG (Edição 3.0: 2023-09-14).

• Despacho n.º24/2019 DGEG

**CONCLUSÃO**

O quadro elétrico de corte e proteção é um elemento fundamental para o funcionamento seguro e eficiente dos postos de carregamento de veículos elétricos. A escolha dos componentes adequados, aliada ao cumprimento das normas vigentes, garante não apenas a segurança dos utilizadores, mas também a longevidade dos equipamentos e a fiabilidade do sistema. Com a crescente adoção de veículos elétricos, investir numa infraestrutura elétrica robusta e segura torna-se indispensável para o sucesso desta transição energética.

**GAMA DE QUADROS EQUIPADOS PARA VE:**

- Norma EN IEC 61439-1 e EN IEC 61439-3.
- Quadros KV da Hensel em poliestireno.
- Entrada de cabos através de membranas elásticas integradas.
- Duplo isolamento.
- Grau de proteção: IP54.

• Comportamento ao fogo: teste de fio incandescente em conformidade com a norma IEC 60695-2-11:750 °C, retardador de chama autoextinguível.

• Os quadros incluem relatório de inspeção e ensaio.

Z-QPM1612



**QUADRO EQUIPADO COM:**

- Interruptor diferencial do Tipo A, 2x25A, 30mA;
- Disjuntor 2x16A Icc 6 kA (conforme IEC 60898-1), curva C;
- Bobine de disparo para disjuntor;
- Porta-fusível equipado (10X38, 2A);
- Tomada Schuko de calha DIN;
- Botão de emergência com chave;
- Borne de terra;
- Quadro HENSEL KV1612.

Z-QWM1612



**QUADRO EQUIPADO COM:**

- Interruptor diferencial do tipo A, 2x63A, 30mA;
- Disjuntor 2x40A Icc 6kA (IEC 60898-1), curva C;
- Bobine de disparo para disjuntor;
- Porta-fusível equipado (10X38 2A);
- Botão de emergência com chave;
- Borne de terra;
- Descarregador de tensão;
- Porta-fusível equipado (10X38 32A);
- Contador ELTAKO (não certificado);
- Quadro HENSEL KV1612.

Z-QWT2624



**QUADRO EQUIPADO COM:**

- Interruptor diferencial do tipo A, 4x63A, 30mA;
- Disjuntor 4x40A Icc 6kA (IEC 60898-1), curva C;
- Bobine de disparo para disjuntor;
- Porta-fusível equipado (10X38 2A);
- Botão de emergência com chave;
- Borne de terra;
- Descarregador de tensão;
- Porta-fusível equipado (3 unid. 10X38 32A);
- Contador ELTAKO (não certificado);
- Quadro HENSEL KV2624.



TEV2 - Distribuição de Material Eléctrico, Lda  
Rua de Joaquim Silva Vicente  
Zona Industrial da Maia  
Sector VII - Lote 137  
4470-434 Maia  
Tel.: 229 478 170  
E-mail: marketing@tev.pt  
Site: www.tev.pt  
www.carregadoresve.pt

> Grupo BdB: Um parceiro estratégico para crescer no mercado português



Desde 2002, o Grupo BdB tem sido uma referência no setor da construção em Espanha e, agora, está a consolidar a sua presença em Portugal, trazendo consigo uma proposta de valor centrada na força da sua rede como poder de negociação e numa oferta comercial de produtos de excelentes.

Com sede em Náquera, Valência, o Grupo BdB é uma central de compras e serviços especializada em materiais de construção. Em 2024, alcançou uma faturação conjunta de 620 milhões de euros, refletindo um crescimento de 23% face ao ano anterior.

Este sucesso assenta numa rede sólida, composta por 348 empresas associadas e 446 pontos de venda em Espanha e Portugal.

**PORTUGAL, UM MERCADO COM GRANDE POTENCIAL**

Portugal destaca-se pelo dinamismo do seu setor da construção e pela solidez da sua rede de distribuição de materiais. Reconhecendo esta realidade, o Grupo BdB acelerou a sua expansão no país, com a integração de 12 novas empresas associadas e 19 pontos de venda entre 2024 e os primeiros meses de 2025. Para além da presença física crescente, o Grupo nomeou um responsável comercial dedicado exclusivamente ao mercado português, garantindo um acompanhamento próximo, personalizado e eficaz aos seus associados.

**VANTAGENS EXCLUSIVAS PARA OS ASSOCIADOS PORTUGUESES**

Os associados do BdB em Portugal beneficiam de condições de compra competitivas, com acesso a um portefólio de mais de 170 fornecedores homologados. A oferta cobre uma am-

pla gama de produtos de alta qualidade, alinhados com as exigências do mercado atual.

Para apoiar a comercialização, o BdB disponibiliza aos associados uma série de ferramentas de marketing desenvolvidas especialmente para o mercado português: catálogos de produtos de cerâmica e casa de banho, cartazes, folhetos promocionais e outros materiais de ponto de venda, todos em português.

**FORMAÇÃO, NETWORKING E CRESCIMENTO CONJUNTO**

Um dos pilares do sucesso do Grupo BdB é a partilha de conhecimento. Todos os anos realiza-se o BdB Meeting, um evento nacional que reúne associados, fornecedores e a equipa da central.

A edição de 2025 contou já com a participação de vários asso-

ciados portugueses, reforçando os laços e promovendo o intercâmbio de experiências e boas práticas.

**ESTRATÉGIA PARA 2025: MAIS PRODUTOS, MAIS APOIO, MAIS PRESENÇA**

Para este ano, o Grupo BdB prepara o lançamento de novas referências das marcas próprias Kenda (cerâmica) e Lliro (casa de banho), reforçando ainda os seus serviços logísticos e de marketing para o mercado português.

O objetivo é claro: fortalecer a competitividade e apoiar o crescimento sustentado dos seus associados.



Grupo BdB  
 Polígono Industrial Los Vientos  
 C/ Céffiro, 7. CD 2003  
 46119 Náquera, Valencia  
 T. 96 160 98 12  
 E-mail: comunicacion@grupodb.es  
 Site: www.grupodb.com

> Sistema Gyptec Protect para Fachadas | Gyptec



Cada vez mais, o mercado da construção exige soluções rápidas e fáceis de executar, sem comprometer a qualidade - soluções que permitam resolver os problemas já identificados nos edifícios em Portugal e promover a sua reabilitação energética. Paralelamente, existe uma urgência em cumprir os objetivos do PRR e disponibilizar mais habitação confortável e energeticamente eficiente.

Respondendo às solicitações do mercado, e em particular de muitos dos seus clientes, o Grupo Preceram apresenta o Sistema Gyptec Protect para Fachadas.

Esta solução, desenvolvida em colaboração com a Mapei, tira

partido das excelentes características da placa Gyptec Protect - resistência mecânica, à água e ao fogo - e da qualidade e versatilidade das soluções Mapei.

As soluções de revestimento e acabamento, estudadas e testadas para a placa Protect, permitem estender a sua aplicação também às fachadas.

As placas Gyptec Protect são compostas por gesso tratado com agente hidrorrepelente, para diminuir a absorção de água, e revestidas com uma tela especial em fibra de vidro de alta qualidade e incombustível. Estas placas foram desenvolvidas para utilização em zonas que requerem alta resistência à humidade e ao fogo (classi-

ficação A1), e para as quais não se recomenda o uso de placas de gesso tradicionais.

O Sistema Gyptec Protect para Fachadas, aliado ao isolamento em lã mineral Volcalis, permite eliminar as pontes térmicas associadas à estrutura e aos pontos singulares, funcionando como uma segunda pele do edifício. Para além da redução dos consumos energéticos, tanto no inverno como no verão, resolve eventuais problemas de humidade e condensação, aumentando o conforto e a qualidade do ar interior.

Os sistemas construtivos com placas Gyptec Protect complementados pelas soluções Mapei, garantem uma construção robusta e

eficiente, cumprindo os mais elevados padrões de qualidade e assegurando desempenho e durabilidade superiores da solução construtiva.

Assim, consegue-se um sistema completo de isolamento pelo exterior, leve, fácil de instalar, incombustível e com excelentes propriedades de isolamento térmico e acústico.



Gyptec  
Parque Industrial e Empresarial da Figueira da Foz  
3090-380 Figueira da Foz  
Tel.: 233 403 050  
E-mail: geral@gyptec.eu  
Site: www.gyptec.eu

> Secil Betão: a confiança constrói-se



Na construção, cada escolha conta. A escolha do parceiro certo pode fazer a diferença entre o previsto e o concretizado. É neste contexto que a Secil Betão se afirma como um aliado estratégico para projetistas, empreiteiros e equipas de obra em todo o país, com soluções de betão pronto pensadas para responder a diferentes desafios construtivos, com rigor, proximidade e visão de futuro.

A proposta de valor da marca estrutura-se em seis eixos fundamentais que orientam a sua atuação técnica e comercial:

**QUALIDADE, INOVAÇÃO E RIGOR TÉCNICO**

Com décadas de experiência e uma equipa especializada, a Secil Betão assegura fornecimentos com elevados padrões de qualidade, cumprindo a norma NP EN 206 e promovendo soluções com desempenho e durabilidade acrescidos.

**APOIO TÉCNICO PRÓXIMO**

Desde a fase de projeto até à obra no terreno, os clientes contam com acompanhamento técnico especializado, garantindo que cada solução de betão é ajustada às exigências reais do contexto construtivo.

**EFICIÊNCIA E FERRAMENTAS DIGITAIS**

Plataformas como o Portal Secil Betão e o Portal de Clientes permitem uma gestão simples e eficiente de encomendas, entregas e documentação, com informação acessível em tempo real.

**COBERTURA NACIONAL E FLEXIBILIDADE LOGÍSTICA**

Com uma rede de 33 centrais e operação integrada, a Secil Betão responde com eficácia a obras de diferentes dimensões, articulando recursos com flexibilidade e proximidade.

**SEGURANÇA E RESPONSABILIDADE OPERACIONAL**

Com foco permanente na segurança de pessoas e bens, a empresa aplica práticas rigorosas em todas as fases da operação.

**COMPROMISSO COM A SUSTENTABILIDADE**

A Secil Betão investe em soluções com menor pegada ambiental, promovendo a circularidade de materiais e contribuindo para a descarbonização do setor.



Secil, Lda  
Avenida Eng.º Duarte Pacheco, 19, 7º  
1070-100 Lisboa  
Tel.: 217 927 100  
E-mail: [secil@secil.pt](mailto:secil@secil.pt)  
Site: [www.secil.pt](http://www.secil.pt)

# GOLD PARTNER



O programa Gold Partner APCMC foi criado para dar maior visibilidade aos nossos parceiros, que nos têm apoiado e ajudado a crescer como associação. Eles contribuem para o desenvolvimento do setor e, juntamente com os serviços que oferecemos em informação, consultoria, estudos e formação, promovem a modernização dos pontos de venda do comércio independente de materiais de construção. **Torna-te GOLD, crescemos JUNTOS.**

[www.apcmc.pt](http://www.apcmc.pt)

## AGOSTO / 2025

### ATÉ AO DIA 25

- SEGURANÇA SOCIAL - regime geral - declaração de remunerações (JUL.25)

### ATÉ AO DIA 31\*

- IVA - comunicação das faturas emitidas e da sua não emissão em JUL.25
- IRS - declaração mensal de remunerações AT (JUL.25)
- IVA - periodicidade mensal - declaração periódica (JUN.25) \*\*
- IVA - periodicidade trimestral - declaração periódica (2.º TRIM.25) \*\*
- SEGURANÇA SOCIAL - regime geral - pagamento (JUL.25)
- SEGURANÇA SOCIAL - independentes - pagamento (JUL.25)
- IRC/IRS - retenções na fonte (JUL.25)
- SELO - pagamento do relativo a JUL.25
- IVA - declaração recapitulativa - regimes mensal e trimestral
- IVA - pequenos retalhistas (2.º TRIM.25)
- IVA - periodicidade mensal - pagamento (JUN.25) \*\*\*
- IVA - periodicidade trimestral - pagamento (2.º TRIM.25) \*\*\*
- IUC - pagamento - veículos com aniversário de matrícula em AGO.25
- IRS/IRC - declaração modelo 30 - rendimentos pagos a não residentes em JUN.25
- IMI/2024 - pagamento - 2.ª prestação

\* As obrigações declarativas e de pagamento supra referidas, com exceção das assinaladas com \*\* e \*\*\*, podem ser cumpridas até ao dia 31 de agosto, sem quaisquer acréscimos ou penalidades (art. 57.º-A/1 LGT e art. 23.º-B do Código Contributivo da Segurança Social).

\*\* Até 22 de setembro

\*\*\* Até 25 de setembro

DISCLAIMER - ESTE TEXTO É MERAMENTE INFORMATIVO, NÃO É EXAUSTIVO, NÃO DISPENSA A CONSULTA DOS TEXTOS LEGAIS OU O CUMPRIMENTO DE OUTRAS OBRIGAÇÕES PREVISTAS EM DISPOSIÇÕES LEGISLATIVAS, REGULAMENTARES OU ADMINISTRATIVAS, NÃO RESPONSABILIZANDO A AUTORA. NÃO INCLUI NECESSARIAMENTE AS ALTERAÇÕES, PRORROGAÇÕES, DIFERIMENTOS E OUTRAS MEDIDAS DE NATUREZA SIMILAR RELATIVAS A OBRIGAÇÕES DECLARATIVAS E DE PAGAMENTO DE NATUREZA FISCAL E CONTRIBUTIVA, QUE SÃO/FORAM OBJETO DE INFORMAÇÃO AUTÓNOMA.

## SETEMBRO / 2025

### ATÉ AO DIA 5

- IVA - comunicação das faturas emitidas e da sua não emissão em AGO.25

### ATÉ AO DIA 10

- SEGURANÇA SOCIAL - regime geral - entrega de declarações (AGO.25)  
- IRS - declaração mensal de remunerações AT (AGO.25)

### ATÉ AO DIA 22

- IVA - periodicidade mensal - declarações periódicas (JUN.25 e JUL.25)  
- IVA - periodicidade trimestral - declaração periódica (2.º TRIM.25)  
- SEGURANÇA SOCIAL - regime geral - pagamento (AGO.25)  
- SEGURANÇA SOCIAL - independentes - pagamento (AGO.25)  
- IRC/IRS - retenções na fonte (AGO.25)  
- SELO - pagamento do relativo a AGO.25  
- IVA - declaração recapitulativa - regimes mensal e trimestral  
- IRS / 2025 - 2.º pagamento por conta

### ATÉ AO DIA 25

- IVA - periodicidade mensal - pagamento (JUN.25 e JUL.25)  
- IVA - periodicidade trimestral - pagamento (2.º TRIM.25)

### ATÉ AO DIA 30

- IUC - pagamento - veículos com aniversário de matrícula em SET.25  
- IRS/IRC - declaração modelo 30 - rendimentos pagos a não residentes em JUL.25  
- IRC / 2025 - 2.º pagamento por conta  
- IRC / 2025 - 2.º pagamento adicional por conta da derrama estadual  
- AIMI - pagamento do relativo a 2025

[www.portaldasfinancas.gov.pt](http://www.portaldasfinancas.gov.pt)



# App Materiais de Construção

A App contém informação referente a empresas de Materiais de Construção.

## APP Materiais de Construção - Gratuita



Oferece uma ampla variedade de catálogos de diferentes marcas e categorias, facilitando a busca pelos materiais necessários para os seus projetos de construção ou renovação. Pode aceder também às publicações da APCMC, às listas das Normas Harmonizadas de Produtos (Marcação CE) e muito mais.

Visite também o site dedicado <http://app.apcmc.pt>



> Leca® Uno: simplicidade, desempenho e confiança numa só solução



No setor da construção, onde o tempo é escasso, o espaço reduzido e a fiabilidade essencial, o Leca® Uno assume-se como uma solução prática e eficaz. Este betão leve pré-misturado foi desenvolvido para dar resposta aos desafios das obras de reabilitação, sem comprometer a qualidade nem a produtividade.

Produzido em ambiente controlado, garante homogeneidade e qualidade constantes, reduzindo o risco de erro em obra. Basta juntar água e aplicar. Em

apenas uma etapa, é possível realizar o enchimento e a betonilha, o que se traduz em maior rapidez, menos desperdício e menor ocupação de espaço no estaleiro.

Para os distribuidores de materiais de construção, o Leca® Uno representa uma proposta de elevado valor:

- Permite executar trabalhos em pavimentos, coberturas, terraços e varandas, em construção nova ou renovação.

- Melhora o conforto térmico e acústico dos espaços, contribuindo para soluções mais sustentáveis.

- Apresenta boa compatibilidade com diferentes tipos de revestimentos, alargando o leque de aplicações.

- Responde às exigências de profissionais que procuram eficiência com simplicidade.

A leveza do produto facilita o manuseamento, enquanto a

fiabilidade técnica assegura um resultado resistente e duradouro. Aliado ao reconhecimento da marca Leca® e ao apoio técnico permanente, o Leca® Uno valoriza a oferta comercial de qualquer distribuidor que queira destacar-se no mercado.

Quando o espaço é limitado e o tempo conta, o Leca® Uno faz a diferença. Uma solução inteligente, fiável e pronta a usar.



Leca Portugal, SA  
Estrada Nacional 110, Tojeira  
3240-356 Avelar  
Tel.: 236 620 600  
Site: www.leca.pt

[www.leca.pt](http://www.leca.pt)



## Leca® Uno

### Reabilitar com eficiência, construir com consciência.

- LEVE
- ISOLANTE TÉRMICO E ACÚSTICO
- RÁPIDO E SIMPLES
- MENOR CONSUMO DE ÁGUA
- CONSTRUÇÃO SUSTENTÁVEL

Quando o espaço é limitado e o tempo é decisivo, Leca® Uno faz a diferença. Pensado sobretudo para **obras de reabilitação**, este betão leve pré-misturado alia simplicidade e rigor técnico. Produzido em ambiente controlado, garante qualidade constante e minimiza o risco de erro. Basta juntar água e, **num só passo**, executa enchimento e betonilha com eficiência. A obra torna-se **mais leve**: menos espaço, menos desperdício, mais agilidade.

Para quem procura desempenho e resultados, sem complicações.



Conheça melhor  
**Leca® Uno**



> Aquaflex Roof Fiber | Mapei



O Aquaflex Roof Fiber é um impermeabilizante pronto a usar, colorido, para utilização no exterior. É composto por

resinas sintéticas em dispersão aquosa e, uma vez seco, forma uma membrana contínua, elástica e impermeável.

Responde aos padrões da norma EN 1504-9 e EN 1504-2 para proteção e revestimentos em betão.

Resiste a todas as condições atmosféricas e é também resistente aos raios UV, garantindo assim uma proteção duradoura do suporte. Pode ser facilmente aplicado com rolo de pelo comprido, pincel ou por projeção por airless.

Após a secagem, o Aquaflex Roof Fiber transforma-se num revestimento elástico, sem pegajosidade, resistente e ocasionalmente transitável (tráfego pedonal).

Devido à sua elasticidade, o Aquaflex Roof Fiber, é compatível com as solicitações dinâmicas normais, causadas pelos movimentos de expansão e contração provocados

por variações de temperatura e vibrações.

**VANTAGENS**

- Resiste a todas as condições atmosféricas
- Resistente aos raios UV
- Proteção duradoura
- Fácil aplicação
- Elevada elasticidade
- Reforçado com fibras
- Várias cores disponíveis



Mapei Portugal, SA  
Fábrica, Armazém e Mapei Academy  
Zona Industrial de Cantanhede  
Rua 5C, 421  
3060-197 Cantanhede  
Tef.: 800 911 884  
E-mail: info@mapei.pt  
Site: www.mapei.pt

> Charge Amps Halo - Carregador Premium para Veículos Elétricos | Sanitop



Com o crescimento acelerado da mobilidade elétrica, ter um carregador eficiente, seguro e com design elegante tornou-se essencial. O Charge Amps Halo é mais do que um simples carregador, é uma solução inteligente, desenvolvida na Suécia, para oferecer desempenho excepcional em todas as condições. Compatível com sistemas fotovoltaicos, o Charge Amps Halo permite utilizar energia solar para o carregamento do veículo. Ideal para aplicação em moradias, condomínios e empresas, vem equipado com um cabo de 7,5 metros de comprimento, que mantém a sua

flexibilidade mesmo em temperaturas até -35 °C.

**POR QUE ESCOLHER O CHARGE AMPS HALO?**

**DESIGN ESCANDINAVO PREMIADO:**  
O Halo foi desenhado para integrar-se harmoniosamente a qualquer ambiente residencial ou comercial, com um visual sofisticado e discreto.

**RESISTÊNCIA INCOMPARÁVEL:**  
Feito com alumínio reciclado e certificado para uso externo, o Halo é resistente à chuva, poeira e variações climáticas extremas (IP66).

**COMPATÍVEL COM O PROTOCOLO OCPP:**

O Charge Amps Halo é totalmente compatível com o protocolo OCPP (*Open Charge Point Protocol*), permitindo a conexão com a rede Mobi-e

**CONECTIVIDADE INTELIGENTE:**

Faça a gestão do carregamento diretamente através da aplicação. Agende horários de carregamento, acompanhe o estado do carregamento e veja o histórico dos carregamentos.

**SEGURANÇA TOTAL:**

Equipado com proteções contra sobrecarga e acesso não autorizado.

**MULTIDISCIPLINARIEDADE DE INSTALAÇÃO**

Ideal para residências, empresas e condomínios. Com parametrização à medida, permite ser aplicado em diferentes tipologias de instalação.

**IDEAL PARA RESIDÊNCIAS, EMPRESAS E CONDOMÍNIOS**

Seja para seu uso pessoal ou para estrutura de carregamento

compartilhado, o Charge Amps Halo combina sustentabilidade, eficiência energética e conectividade num único equipamento de alto padrão.

O Charge Amps Halo é a escolha ideal para quem procura um carregador de veículos elétricos que una eficiência, durabilidade, segurança e design de excelência. Desenvolvido na Suécia, com um forte compromisso ambiental, este equipamento distingue-se pela sua compatibilidade com energia solar, conectividade inteligente e resistência a condições adversas. Quer seja para uso residencial, empresarial ou em espaços partilhados, o Charge Amps Halo oferece uma solução premium que eleva a experiência de carregamento a um novo patamar.



Sanitop  
Rua D - Zona Industrial 2ª Fase  
Apartado 538  
4935-232 Neiva - Viana do Castelo  
Tel.: 258 105 400  
E-mail: sanitop@sanitop.pt  
Site: www.sanitop.pt

> SIKAROOF® I-CURE - Sistema de impermeabilização de coberturas com tecnologia i-Cure  
Sika Portugal



A tecnologia SikaRoof® i-Cure é uma solução inovadora da Sika para a impermeabilização de coberturas, desenvolvida com foco na sustentabilidade (elevado SRI) e no conforto do aplicador. Baseada em membranas Líquidas de poliuretano de um componente, esta tecnologia destaca-se por

apresentar um baixo teor de solventes e um endurecedor patenteado que reduz significativamente a emissão de odores durante e após a aplicação.

O sistema SikaRoof® i-Cure é ideal para projetos em áreas sensíveis, como hospitais,

escolas e instalações alimentares, onde a exposição a odores deve ser minimizada. Além disso, oferece elevada elasticidade, resistência aos raios UV e boa aderência a diversos suportes, incluindo betão, metais e madeira. A aplicação é realizada a frio, sem necessidade de calor ou chama, e a cura

rápida permite que a superfície seja resistente à chuva poucas horas após a aplicação.

A CONSTRUIR CONFIANÇA



Sika Portugal  
Rua de Santarém, 113  
4400-292 Vila Nova de Gaia  
Tel.: 223 776 900  
Site: www.sika.pt

> Uni Pure - o novo ar condicionado | Hisense



O mercado de climatização continua a evoluir para soluções cada vez mais inteligentes, sustentáveis e fáceis de utilizar, e a Hisense, líder em tecnologia e soluções de climatização, posiciona-se como uma referência nesta transformação com o Uni Pure, o novo sistema de ar condicionado para o segmento residencial.

Com este novo lançamento, a Hisense reforça a sua posição de referência em inovação no setor de Ar Condicionado,

com equipamentos que se destacam pelo funcionamento pleno, design funcional, purificação avançada, eficiência energética e facilidade de instalação e manutenção.

Sob o lema "Easy installation, Easy life / Instalação fácil, Vida fácil", o novo ar condicionado foi desenhado para revolucionar a experiência tanto do utilizador, como do instalador. Entre as principais vantagens deste equipamento de ar condicionado para a casa desta-

cam-se a facilidade de instalação e limpeza, funcionamento silencioso, eficiência, além da facilidade de utilização através do controlo WiFi.

O Uni Pure destaca-se por ser de fácil limpeza, simplificando a sua manutenção, e por possuir a tecnologia de purificação Hi-NANO, ideal para melhorar a qualidade do ar interior. A estas funcionalidades, juntam-se também o funcionamento ultra-silencioso de apenas 19dB(A), ideal para

manter o conforto acústico em qualquer divisão, e o controlo WiFi, que permite gerir a unidade com um smartphone a partir de qualquer lugar.

O Uni Pure destaca-se ainda pela eficiência energética A+++/A++ conjugando eficiência e economia com um elevado desempenho técnico de um equipamento de gama alta.

Lançado com duas opções de cores, branco ou preto, o equipamento adapta-se a diferentes estilos de decoração, integrando-se em qualquer ambiente com o seu design elegante, estando disponível em quatro modelos nas duas versões.

**Hisense**

Hisense Ibéria Sucursal em Portugal  
Lagoas Park  
Edifício 8, piso 2  
2740-244 Porto Salvo  
Tel.: 215 845 418  
Site: www.hisense.pt

> Amorim MD Fachada: isolamento e estética natural com cortiça à vista | Amorim Cork Solutions



Casa em Londres

Projeto:  
Nina+Co e Roar Architects

Fotografia:  
FRENCH+TYE

Num contexto de crescente procura por soluções construtivas sustentáveis e eficientes, o Amorim MD Fachada destaca-se como uma resposta inovadora para o revestimento de paredes exteriores. Este painel de cortiça expandida foi concebido para oferecer uma combinação única de desempenho técnico, durabilidade e estética natural, aliando eficiência energética a um design contemporâneo.

Fabricado a partir de cortiça 100% natural, sem aditivos nem ligantes artificiais, o Amorim MD Fachada assegura um elevado isolamento

térmico e acústico, contribuindo para o aumento do conforto interior e para a redução do consumo energético dos edifícios.

A estrutura celular da cortiça confere ao painel uma elevada resistência mecânica e estabilidade dimensional, garantindo a manutenção das suas propriedades ao longo do tempo, mesmo sob exposição a chuva, radiação UV, variações térmicas extremas e agentes biológicos. A cortiça expandida é naturalmente resistente a pragas, insetos, produtos químicos, mofo e fungos. Além disso, suporta tem-

peraturas extremas, de -180 °C a +120 °C, com uma condutividade térmica de 0,043 W/m.K.

Disponível em painéis com dimensões de 1000 x 500 mm e espessuras variáveis entre 10 e 200 mm, o Amorim MD Fachada pode ser aplicado através de fixação mecânica ou por colagem, adaptando-se facilmente às necessidades de cada projeto. Para maior liberdade criativa, os painéis podem ser fornecidos com acabamento liso ou com um dos 6 padrões disponíveis, permitindo explorar diferentes texturas e efeitos visuais nas fachadas.

Uma das principais vantagens deste sistema reside no con-

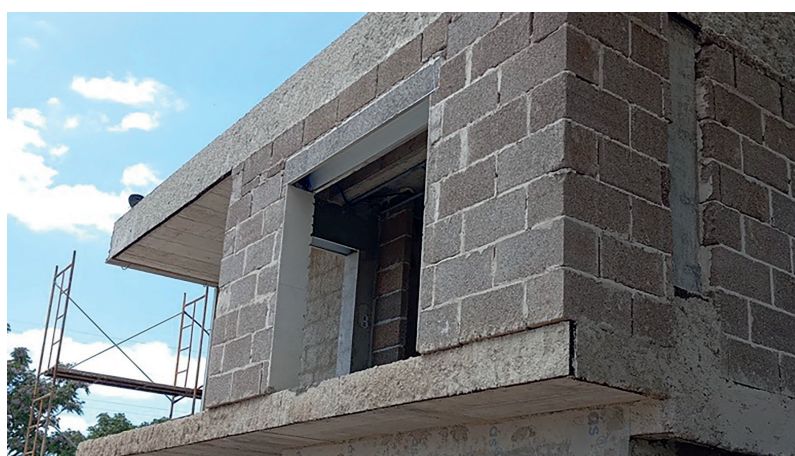
ceito de cortiça à vista. Os painéis mantêm a textura e tonalidade naturais da cortiça (fachada viva), eliminando a necessidade de acabamentos adicionais. Esta característica simplifica a execução da obra, reduz custos de manutenção ao longo do ciclo de vida do edifício e confere às fachadas uma estética única e orgânica.

**AMORIM  
CORK  
SOLUTIONS**

Rua Comendador Américo  
Ferreira Amorim, 260  
4535-186 Mozelos,  
Santa Maria da Feira  
Tel.: 227 475 300  
E-mail: mail.acs@amorim.com  
Site: amorimcorksolutions.com/pt



> Blocos de cânhamo blocan® - uma referência na construção natural | Vimaplás Nature



A Vimaplás Nature, em parceria com a empresa francesa Biosys, uma referência europeia na produção e comercialização de blocos de cânhamo, disponibiliza agora em Portugal o revolucionário bloco de cânhamo blocan®.

Este bloco, já utilizado na construção de mais de 1.000 habitações, representa a mais recente novidade no portfólio da Vimaplás Nature, marca dedicada exclusivamente a materiais de construção sustentáveis.

**A NOSSA PROPOSTA DE CONSTRUÇÃO NATURAL INCLUI:**

**BLOCOS DE CÂNHAMO BLOCAN**

- Certificação CSTB & FDES
- Ar saudável A+

**ARGILA CLAYTEC PARA INTERIORES**

- 100% natural
- Líder europeu
- 146 cores
- Dispensa pintura

**CAL PARA EXTERIORES**

- Compatibilidade blocan®
- Produção centenária
- Certificação EN459

**COMPLEMENTOS DE MONTAGEM TÉCNICOS E COMPATÍVEIS**

**O QUE NOS DIFERENCIA?**

- Oferta integrada
- Reconhecimento europeu
- Produtos exclusivos
- Acompanhamento dedicado
- Entrega imediata

Cada projeto é único, por isso, oferecemos orçamentos personalizados, sem custos, pensados para responder exatamente às necessidades de cada cliente.

**Vimaplás  
NATURE**

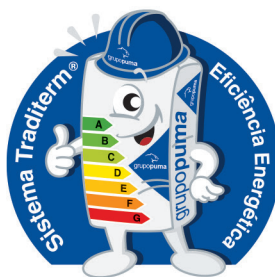
Vimaplás Nature  
Rua do Emigrante, 307  
4410-269 Canelas  
Telm.: 914 228 871  
Site: www.vimaplasmature.pt

# SISTEMA TRADITERM - ETICS

Sistema de Isolamento Térmico Pelo Exterior



- Economia de energia
- Proteção contra ruído
- Segurança em caso de incêndio
- Salubridade



www.grupopuma.com



**grupopuma**  
GARANTIA NA CONSTRUÇÃO



BETÃO  
ARQUITETÓNICO  
BRANCO

BETONAGEM DE  
ELEMENTOS COM ELEVADA  
DENSIDADE DE ARMADURA

BETÃO LEVE

BETÃO  
CORRENTE

BETÃO  
ARQUITETÓNICO  
COLORIDO

PAVIMENTOS  
DECORATIVOS  
DE BETÃO

# SECIL BETÃO

SOLUÇÕES INTELIGENTES  
PARA A CIDADE DO FUTURO



secil.pt

Há mais de 40 anos que a **SECIL BETÃO** dá forma às ideias mais arrojadas, respondendo aos desafios das nossas cidades, assegurando a robustez dos edifícios e garantindo a segurança das nossas famílias.

Dando forma com soluções que também fazem parte da construção do futuro e que vão desde o betão corrente ao betão arquitetónico, passando por soluções para pavimentos, revestimentos, reforço e estabilização. Um futuro que projetamos todos os dias.

Com a inovação contínua na produção, com a personalização da oferta, com a digitalização dos serviços e da comunicação e com a aplicação de uma política ambiental cada vez mais circular.

**Um futuro que dá forma às suas ideias.**

GRUPO SECIL:



**SECIL TEK**



Dá forma às ideias