

**SECIL TEK**

Mais do que  
uma solução,  
um superpoder.



PORTUGAL  
Superbrands  
2024  
FEITO PELA CONSTRUÇÃO



**bras**

materiais e equipamentos de construção

161

novembro'25



> Entrevista | Fátima Lino e António Lino | Sócios Gerentes da Nepeli



“Na Nepeli, procuramos oferecer muito mais do que a simples venda de materiais de construção. O nosso objetivo é proporcionar um serviço completo, que acompanhe o cliente em todas as fases do projeto, desde o aconselhamento inicial até à escolha final dos produtos.”  
(pág.4)

**nepeli**



**MAPEI**  
É TUDO OK,  
COM A MAPEI



Segurança e durabilidade para  
**SISTEMAS** de **IMPERMEABILIZAÇÃO**  
confiáveis



LÃ MINERAL

# Volcalis

ISOLAMENTO TÉRMICO E ACÚSTICO



PLACAS DE GESSO

# Gyptec

RESISTENTES AO FOGO, IMPACTO E HUMIDADE

[www.SolucoesParaConstrucao.com](http://www.SolucoesParaConstrucao.com)

# Soluções

para Construção

Rápidas, eficientes,  
económicas e seguras

+ eficiência energética  
+ conforto



Divisórias



Revestimentos



Tetos falsos



Coberturas



Fachadas



[volcalis.pt](http://volcalis.pt)

Zona Industrial de Bustos  
Aveiro · Portugal

T (+351) 234 751 533 · [geral@volcalis.pt](mailto:geral@volcalis.pt)



GRUPO  
PRECERAM



[gyptec.eu](http://gyptec.eu)

Parque Industrial e Empresarial  
Figueira da Foz · Portugal

T (+351) 233 403 050 · [apoiotecnico@gyptec.eu](mailto:apoiotecnico@gyptec.eu)

> Editorial



José de Matos,  
Coordenador

Apesar do número de licenças do construção e reabilitação estar a diminuir nos últimos meses desde o Verão, o que até é natural face ao enorme aumento que se tinha registado nos doze meses anteriores, em particular nos fogos em construção nova de habitação (mais 30% face ao ano anterior), parece evidente que o volume de obras promovidas prossegue num ritmo que é muito maior do que o da construção propriamente dita.

Diríamos mesmo, face à experiência destes últimos dois a três anos, que, no caso específico da habitação, aquilo que foi licenciado no último ano é quase o dobro do que o setor da construção tem vindo a produzir anualmente...

E não será possível, no atual modelo tecnológico e construtivo, fazer muito mais. É um facto que, não obstante o crescimento acelerado das remunerações pagas no setor (8% a 10%, ao ano), o emprego só tem aumentado entre 2,5% a 4%. Este "gargalo", funciona como limite ao crescimento da construção e, em particular, da oferta de habitação nova.

Mas nem tudo é negativo. Esta realidade protege-nos de um eventual efeito "bolha" que poderia advir de um crescimento

descontrolado de uma oferta a preços especulativos. Ao mesmo tempo, porque os promotores têm consciência dos limites da procura e dos preços de venda, estão naturalmente a refrear o lançamento de novos projetos, perante as subidas recentes dos preços dos terrenos e o descontrolo dos custos de construção, impulsionados pela regulamentação ambiental, pelas taxas camarárias e pelos já referidos custos dos serviços de mão-de-obra.

Face à procura crescente de outros segmentos da construção, seja da não-habitacional, seja da obra pública, não deverá faltar trabalho nos próximos anos, mas a pressão sobra a mão-de-obra continuará a fazer aumentar os custos e a dirigir os recursos para as obras que forem mais lucrativas.

> Sumário

<b>Entrevista</b>	
Nepeli	04
<b>Eventos</b>	
Sanitop	06
Casa Peixoto	07
Cânhamor	08
<b>Artigos</b>	
Saint-Gobain	09
<b>Materiais/Equipamentos</b>	11

> Ficha Técnica

PROPRIEDADE:  
Associação Portuguesa dos Comerciantes de Materiais de Construção

DIRETOR: Carlos Filipe Miranda Rosa

COORDENAÇÃO: José Manuel Franco de Matos

EDIÇÃO, REDAÇÃO,  
ADMINISTRAÇÃO E PUBLICIDADE  
Associação do Comércio de Produtos e Equipamentos para a Construção

Praça Francisco Sá Cameiro, 219, 4º Dto  
4200-313 Porto  
Tel.: 225 074 210  
E-mail: geral.apcomercio@gmail.com  
Site: www.apcmc.pt

Membro da APImprensa - Associação Portuguesa de Imprensa (nº 1006)

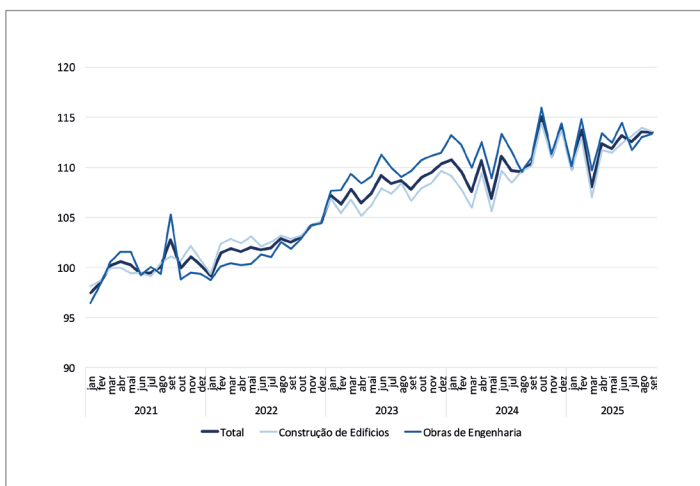
Publicação Bimestral  
10.000 Exemplares

> Dados da Construção (Fonte: INE)

**Produção na Construção Acelerou para 3,0%**

O Índice de Produção na Construção aumentou 3,0% em setembro, variação superior em 0,3 pontos percentuais (p.p.) à observada no mês anterior. Os índices de emprego e de remunerações apresentaram crescimentos de 2,7% e 9,7% em setembro (2,3% e 7,9% no mês anterior).

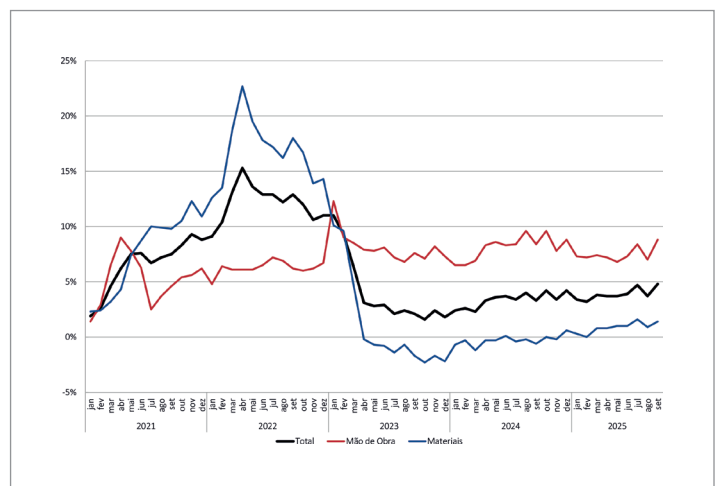
ÍNDICE DE PRODUÇÃO NA CONSTRUÇÃO (2021=100)  
TOTAL E SEGMENTOS



**Custos de Construção de Habitação nova aumentaram 4,8%**

Em setembro de 2025, estima-se que os custos de construção de habitação nova tenham aumentado 4,8% em termos homólogos, 1,1 pontos percentuais (p.p.) acima do mês anterior. O preço dos materiais registou uma variação de 1,4% e o custo da mão de obra aumentou 8,8%.

ÍNDICE DE CUSTOS DE CONSTRUÇÃO DE HABITAÇÃO NOVA (TAXA DE VARIAÇÃO HOMÓLOGA)  
JANEIRO 2021 - SETEMBRO 2025 (2021 = 100)



**ANTIDERRAPANTE PROFISSIONAL**  
qualidade FILA

**AÇÃO RÁPIDA - NÃO CRIA FILME - SEGURANÇA EM CADA PASSO**

FILA ESPAÑA INDUSTRIA QUÍMICA S.L 12592 Chilches (Castellón)  
+34 964.590101 | filaespana@filasolutions.com | filasolutions.com



surface  
care  
solutions

@filasolutionsiberia



Mais  
informações





Fátima Lino, Ana Lino, António Lino e Sérgio Lino, da Nepeli

**CRIADA EM 1989, A NEPELI É UMA EMPRESA FAMILIAR ESPECIALIZADA NA COMERCIALIZAÇÃO DE MATERIAIS DE CONSTRUÇÃO E DECORAÇÃO PARA PARTICULARES E PROFISSIONAIS, SITUADA EM PORTIMÃO.**

**SEMPRE ATENTA ÀS NOVAS TENDÊNCIAS E ÀS NOVIDADES DO MERCADO, A NEPELI DISPÕE DE UMA EQUIPA DE PROFISSIONAIS EXPERIENTES QUE ACOMPANHAM E RESPONDEM ÀS NECESSIDADES E PREFERÊNCIAS DOS SEUS CLIENTES, GARANTINDO A SUA SATISFAÇÃO TANTO NA AQUISIÇÃO DOS PRODUTOS COMO NO APOIO PRESTADO.**

**A EMPRESA É RECONHECIDA PELAS LINHAS INOVADORAS, ELEGANTES E ADAPTÁVEIS QUE APRESENTA PARA OS MAIS VARIADOS TIPOS DE ESPAÇO, BEM COMO PELA DIVERSIFICAÇÃO DOS PRODUTOS QUE DISPONIBILIZA A TODOS OS QUE A VISITAM.**

**PRESENTE NO MERCADO HÁ MAIS DE 30 ANOS, COMO TEM SIDO A EVOLUÇÃO DA NEPELI E QUE BALANÇO FAZ DA SUA ATIVIDADE?**

Estar há mais de 30 anos no mercado é, antes de mais nada, um motivo de grande orgulho e gratidão. A história da Nepeli começou de forma humilde, com uma pequena loja e uma equipa empenhada, com uma enorme vontade de trabalhar e de crescer. Desde o primeiro dia, o nosso objetivo foi claro: servir bem o cliente, com honestidade, dedicação e o desejo constante de fazer sempre melhor.

Ao longo dos anos, fomos crescendo passo a passo, enfrentando desafios, aprendendo com cada experiência e celebrando cada conquista. O setor da construção mudou muito – novos materiais, novas exigências, novas formas de trabalhar – e a Nepeli procurou sempre acompanhar essa evolução, sem nunca perder a essência que nos trouxe até aqui.

Hoje, olhamos para trás com orgulho no caminho percorri-

do. De uma pequena loja local, tornámo-nos uma empresa sólida, reconhecida e de confiança, com uma oferta diversificada e uma relação muito próxima com os nossos clientes e parceiros. Mas, acima de tudo, continuamos a ser movidos pelos mesmos valores de sempre: o trabalho sério, o respeito pelas pessoas e a paixão pelo que fazemos.

O balanço que fazemos é profundamente positivo. Ver a confiança que os nossos clientes depositam em nós, perceber que muitos nos acompanham há décadas e que fazemos parte das suas histórias de vida e de construção, isso é o que mais nos motiva a continuar. A Nepeli é hoje o reflexo de muito esforço, dedicação e, sobretudo, de um compromisso genuíno com todos os que sempre acreditou em nós.

**É POSSÍVEL ENCONTRAR NO VOSSO SHOWROOM UMA GRANDE VARIEDADE**

**DE DE PRODUTOS E EQUIPAMENTOS. QUAIS SÃO AS GRANDES ÁREAS DE NEGÓCIO DA NEPELI E QUAIS AS MARCAS QUE REPRESENTAM?**

Nas nossas lojas é possível encontrar uma ampla variedade de produtos e equipamentos que cobrem praticamente todas as necessidades da construção, remodelação e decoração. A Nepeli tem procurado, ao longo das suas três décadas de atividade, reunir num só espaço as melhores soluções do setor, sempre com foco na qualidade, diversidade e confiança das marcas que representamos.

As nossas principais áreas de negócio incluem materiais de construção, sanitários, torneiras, móveis e acessórios de casa de banho, pavimentos e revestimentos, ferramentas e canalização, tijolos, cimentos e colas, madeiras, isolamentos, impermeabilizações e soluções para exterior e jardim. Trabalha-



mos com marcas de referência, nacionais e internacionais, reconhecidas pela inovação, design e durabilidade, o que nos permite oferecer produtos que combinam funcionalidade e estética, adaptados a diferentes estilos e orçamentos.

Mais do que um ponto de venda, a Nepeli é hoje um parceiro de confiança para profissionais e particulares. O nosso showroom é um espaço pensado para inspirar e apoiar cada cliente, com uma equipa preparada para aconselhar e ajudar a transformar cada projeto em realidade.

#### **COMO PODEM DIFERENCIAR-SE DA CONCORRÊNCIA E CAPTAR MAIS VALOR?**

A Nepeli é uma empresa familiar que se destaca pela experiência, pela seriedade e pela forma como se relaciona com os clientes e parceiros. O que nos diferencia é a combinação entre tradição e modernidade: mante-

mos os valores que sempre nos acompanharam, ao mesmo tempo que apostamos na inovação, na modernização do serviço e na formação contínua da nossa equipa.

Acreditamos que o valor se constrói todos os dias, através da atenção ao detalhe, da escolha de marcas de excelência e de um acompanhamento personalizado em cada projeto. Procuramos que cada cliente sinta que tem na Nepeli um verdadeiro parceiro, capaz de compreender as suas necessidades e apresentar soluções à medida.

É esta forma de trabalhar – próxima, profissional e orientada para resultados – que nos permite fortalecer relações, fidelizar clientes e continuar a crescer de forma sustentável num mercado cada vez mais competitivo.

#### **COMO É QUE A NEPELI SE TEM ADAPTADO ÀS NOVAS EXIGÊNCIAS DO MER-**

#### **CADO E ÀS TENDÊNCIAS DO SETOR DA CONSTRUÇÃO?**

O setor da construção tem evoluído muito ao longo dos anos, e na Nepeli, temos procurado acompanhar de perto essas mudanças. Acreditamos que a capacidade de adaptação é essencial para continuar a crescer e para responder às novas exigências do mercado.

Temos apostado na diversificação da oferta – o cliente de hoje é mais informado, procura soluções eficientes, modernas e de qualidade – e é exatamente isso que queremos proporcionar.

Além disso, temos investido na modernização da empresa, tanto a nível de processos internos como na forma de comunicar com o cliente. A digitalização trouxe novas formas de trabalhar e de chegar ao público, e temos feito esse caminho com consciência e vontade de evoluir.

Outro ponto essencial é a formação contínua da equipa. Fazemos questão de estar atualizados sobre novos materiais e tendências, para podermos oferecer um serviço de aconselhamento mais completo e profissional.

#### **QUAIS SÃO OS PRINCIPAIS SERVIÇOS QUE A EMPRESA DISPONIBILIZA AOS SEUS CLIENTES?**

Na Nepeli, procuramos oferecer muito mais do que a simples venda de materiais de construção. O nosso objetivo é proporcionar um serviço completo, que acompanhe o cliente em todas as fases do projeto, desde o aconselhamento inicial até à escolha final dos produtos.

Disponibilizamos um atendimento personalizado, com uma equipa preparada para ajudar a encontrar as melhores soluções, em função das necessidades de cada obra. Nas nossas lojas, os clientes podem ver e comparar diferentes opções, beneficiando de apoio especializado na seleção de materiais, acabamentos e equipamentos.

Além disso, oferecemos serviços de orçamentação detalhada,

apoio logístico e entrega ao domicílio, garantindo rapidez e eficiência. Trabalhamos em permanente colaboração com construtores, arquitetos e decoradores, o que nos permite dar resposta tanto a particulares como a profissionais.

O foco da Nepeli é garantir confiança, comodidade e qualidade em todo o processo, para que cada cliente sinta que tem um parceiro presente e disponível, do início ao fim da obra.

#### **QUAIS AS METAS A ATINGIR NOS PRÓXIMOS ANOS PARA QUE HAJA UM CRESCIMENTO SUSTENTÁVEL DA EMPRESA?**

As metas da Nepeli para os próximos anos passam por consolidar o caminho que temos vindo a construir, com foco na inovação, na sustentabilidade e na proximidade com o cliente. Queremos continuar a crescer, mas de forma responsável, reforçando a eficiência dos nossos processos e a qualidade dos serviços que prestamos.

Estamos a preparar-nos para um mercado cada vez mais exigente, onde a digitalização, a rapidez na resposta e a sustentabilidade serão determinantes. Por isso, vamos continuar a apostar em produtos de nova geração, em soluções energeticamente eficientes e em marcas que partilhem os mesmos valores de rigor e confiança.

Ao mesmo tempo, queremos fortalecer o nosso capital humano – a equipa é a base do sucesso da empresa – e manter viva a relação de proximidade que temos com os nossos clientes e parceiros. Acreditamos que este equilíbrio entre inovação, pessoas e responsabilidade é o que garante um crescimento verdadeiramente sustentável.



Nepeli  
Largo Gil Eanes  
Edifício Gil Eanes, Bloco A, Loja B  
8500-536 Portimão  
Tel.: 282 482 721  
E-mail: geral@nepeli.com  
Site: www.nepeli.pt

> Sanitop Summit junta profissionais do setor para refletir sobre o Futuro no Presente



A Sanitop organizou, a 15 e 21 de outubro, o Sanitop Summit, um evento que se afirmou como um ponto de encontro essencial para os profissionais do setor das instalações, energia e climatização. Com duas sessões distintas – a primeira a 15 de outubro, na Casa da Música, no Porto, e a segunda a 21 de outubro, na Quinta das Cruzadas, em Sintra (Lisboa) –, o encontro reuniu fabricantes, especialistas e instaladores para debater as soluções e tendências que estão a definir o futuro do setor, já no presente.

Sob o mote “Futuro no Presente”, o Sanitop Summit promoveu momentos de reflexão e partilha de ideias entre os principais intervenientes da área, organizados em três debates temáticos: Bombas de Calor, Domótica e Iluminação, e Fotovoltaico e Mobilidade Elétrica.

Nas mesas redondas, analisaram-se as perspetivas de mercado e como os fabricantes se estão a preparar para responder aos desafios do futuro, nomeadamente, no sentido de promover uma maior sustentabilidade e eficiência energética. Os debates abordaram também o papel dos instaladores e como estes podem adaptar-se a essas novas exigências, propondo as melhores soluções ao cliente final e posicionando-se como agentes ativos da transição energética.

Em ambas as sessões, os participantes tiveram ainda a oportunidade de assistir a uma palestra inspiradora de Stephan Moraes, que partilhou estratégias práticas para o dia a dia dos instaladores profissionais, com dicas sobre produtividade e inovação.

O encontro contou também com a intervenção do Diretor-

-Geral da Sanitop, Johan Stevens, que apresentou o conceito Sinergia 360 – um processo interno que reforça a proposta de valor da empresa junto dos clientes, através de uma oferta cada vez mais integrada. Na ocasião, foram ainda partilhados exemplos concretos de iniciativas de sustentabilidade com potencial oportunidade de mercado e ações de responsabilidade social da Sanitop, evidenciando o alinhamento entre estratégia, inovação e impacto positivo.

“Estou grato pela adesão e sucesso deste novo formato, que me foi proposto no início do ano pelo departamento de Marketing. Não tenho dúvidas de que o Sanitop Summit trouxe aos profissionais informações preciosas sobre o mercado de hoje e do futuro. Todos os presentes reconheceram a importância das temáticas abordadas nas mesas redondas, nomeadamente para o seu dia a dia de trabalho. Estas

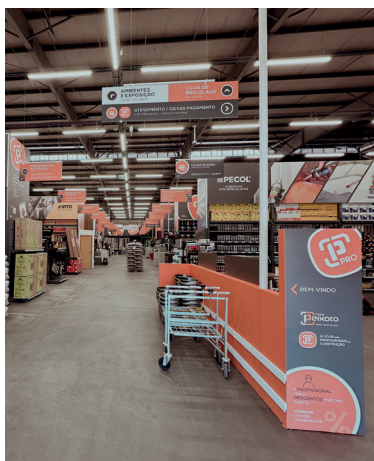
sessões ajudaram também a aumentar o conhecimento sobre novas soluções e sobre todo o suporte que os profissionais podem encontrar na Sanitop, reconhecendo-nos como um parceiro de excelência com soluções globais e integradas.” – Johan Stevens, Diretor-Geral da Sanitop.

Com esta iniciativa, a Sanitop reforça a sua posição como líder na distribuição de soluções integradas para o setor, contribuindo para o desenvolvimento sustentável e para a valorização contínua dos profissionais do setor.

**sanitop**

Sanitop  
Rua D - Zona Industrial 2ª Fase  
Apartado 538  
4935-232 Neiva, Viana do Castelo  
Tel.: 258 105 400  
E-mail: [sanitop@sanitop.pt](mailto:sanitop@sanitop.pt)  
Site: [www.sanitop.pt](http://www.sanitop.pt)

## > Casa Peixoto abre nova loja em Palmela



A Casa Peixoto, empresa nacional de comércio de materiais de construção, casas de banho, pavimentos e revestimentos, decoração, bricolagem e jardim, inaugurou a primeira loja em Palmela, reforçando a sua presença no Sul do país. O investimento é avaliado em 4,5 milhões de euros e envolve a criação de 12 postos de trabalho.

A nova Casa Peixoto Palmela visa responder à procura por parte do setor da construção civil nos vários municípios da região Sul, com destaque para Palmela e Comporta, em que se observa um forte investimento em obras de infraestrutura.

A nova Casa Peixoto Palmela, localizada na Rua da Economia, Zona Industrial Vila Amélia, Quinta do Anjo, junta-se à rede de lojas da marca que passa agora a contar com 9

lojas, 8 das quais em território nacional.

A loja, que opera desde setembro em regime de *slow opening* (horário de segunda a sexta das 7h30 às 18h30, e sábados das 8h00 às 12h30), teve a cerimónia de apresentação oficial no dia 13 de novembro, contando com a presença do sócio e administrador Luciano Peixoto, juntamente com a equipa técnica, colaboradores de diversos departamentos e entidades convidadas da região.

Com uma forte aposta num serviço altamente personalizado, assegurado por profissionais especializados, a nova Casa Peixoto Palmela, com uma área total de cerca de 4000 m<sup>2</sup>, inclui uma oferta abrangente de materiais de construção inovadores e artigos de decoração, dispostos em dezenas de ambientes diferentes, que

dão resposta às necessidades dos profissionais destes setores (arquitetos, empreiteiros, donos de obra, entre outros), bem como do público em geral.

O espaço conta com um armazém semiautomático de 2500 m<sup>2</sup>, com mais de 180 racks e capacidade para 2.694 paletes, e mais de 30 mil artigos em stock permanente.

Esta nova loja integra o conceito inovador da marca e destaca-se pela sua funcionalidade, sendo dirigida sobretudo ao cliente profissional da construção e remodelação. O conceito de loja PRO visa dar apoio especializado aos profissionais da construção, oferecendo-lhes vantagens exclusivas, como facilidades de pagamento, preços especiais, entregas diretas em obra com logística própria, e acesso a uma APP dedicada para gestão de contas, encomendas e orçamentos. Os clientes podem ainda usufruir dos serviços de compra rápida e fácil (*click & collect*), além de atendimento personalizado que vem caracterizando a marca desde sempre.

Com uma ampla gama de escolha de marcas e stock permanente, este modelo de loja, com um espaço moderno e inspirador pensado para profissionais e apaixonados pela construção, remodelação e decoração, contempla ainda um gestor de cliente dedicado a cada cliente e logística própria, com frota exclusiva

para distribuição, assegurando maior fiabilidade e rapidez, bem como condições específicas adaptadas às exigências dos clientes B2B.

A Casa Peixoto Palmela enquadra-se no seguimento da expansão da marca que, em 2026, tem prevista a abertura da sua maior loja em Lisboa e renovação e expansão da sua estrutura logística em S. João da Talha.

“A nossa estratégia de expansão de rede de lojas tem procurado regiões que apostam na inovação, e o concelho de Palmela tem demonstrado um impacto significativo na economia, com um aumento da construção e um modelo de desenvolvimento impulsionado por vários clusters – indústria automóvel, logística, robótica e automação, entre outros – o que o torna muito atrativo para o investimento. Com a abertura da Casa Peixoto Palmela, queremos estar mais próximos do nosso cliente profissional e dar uma resposta eficaz que contribua para o desenvolvimento da região”, refere Luciano Peixoto, administrador da Casa Peixoto.



Casa Peixoto  
Zona Industrial 1ª Fase  
4935-231 Neiva, Viana do Castelo  
Tel.: 258 359 800  
E-mail: info@casapeixoto.pt  
Site: casapeixoto.pt

> Secretário-Geral da APCMC visita a Cãnhamor para conhecer tecnologia inovadora



Khalid Mansour, CEO da Cãnhamor  
José de Matos, Secretário-Geral da APCMC



A Cãnhamor recebeu, recentemente, a visita do Secretário-Geral da APCMC - Associação Portuguesa dos Comerciantes de Materiais de Construção, numa sessão dedicada à apresentação das instalações fabris e ao debate sobre os desafios e o futuro do setor da construção em Portugal.

Durante a visita, o Secretário-Geral teve a oportunidade de conhecer de perto todo o processo de produção dos ECOblocos, blocos de construção

sustentáveis produzidos a partir de cânhamo industrial. A equipa da Cãnhamor apresentou as etapas de fabrico, as características técnicas dos produtos e as vantagens que estes materiais oferecem ao setor, nomeadamente desempenho térmico, conforto acústico e benefícios ambientais significativos.

Além da visita à linha de produção, realizou-se um diálogo aprofundado sobre os principais desafios que o setor enfrenta atualmente – desde a

necessidade de soluções mais sustentáveis até à escassez de mão de obra qualificada e ao aumento dos custos operacionais. Foram ainda abordadas oportunidades estratégicas para promover a inovação na construção, reforçar a competitividade das empresas e acelerar a adoção de materiais ecológicos em Portugal.

A Cãnhamor destacou a importância da colaboração com entidades como a APCMC para continuar a impulsionar a modernização do setor, procurando soluções que respondam tanto às

exigências do mercado como aos objetivos de sustentabilidade.

A visita terminou com o compromisso de reforçar a cooperação e explorar novas formas de promover a construção sustentável a nível nacional.



Cãnhamor  
Recinto da Feira, Garvão  
7670-132 Ourique  
Tel.: 286 249 501  
E-mail: info@canhamorhemp.com  
Site: www.canhamorhemp.com

> Saint-Gobain eleva a eficiência em obra com o weberfloor pump truck



A Weber, marca da Saint-Gobain Portugal, continua a liderar a inovação no setor da construção, com soluções que unem produtividade, ergonomia e sustentabilidade.

O weberfloor pump truck, camião de bombagem de betonilhas, enchimentos leves e autonivelantes para pavimentos interiores, é um dos exemplos mais evidentes dessa transformação, revelando-se uma resposta moderna e eficiente às exigências crescentes das obras contemporâneas.

Com quatro viaturas em operação, a Saint-Gobain apresenta uma elevada capacidade de resposta em todo o território nacional, conseguindo uma rentabilidade diária de até 950m<sup>2</sup> por viatura, reduzindo o tempo de execução e otimizando os recursos disponíveis.

O weberfloor pump truck permite conciliar produtividade e sustentabilidade, garantindo uma qualidade técnica superior e reduzindo diretamente o uso de embalagens, bem

como as emissões associadas ao transporte e à gestão de resíduos no local.

A utilização de serviços mecanizados, como o weberfloor pump truck, responde ainda às exigências dos centros urbanos, que requerem obras mais limpas, menos intrusivas e com maior garantia de desempenho, contribuindo para tornar as soluções de pavimento mais competitivas e sustentáveis.

Os produtos aplicados através do weberfloor pump truck possuem certificação com marcação CE e são submetidos a rigorosos testes de controlo de qualidade, assegurando uniformidade, resistência e durabilidade. As soluções abrangem regularizações de pavimentos, pavimentos radiantes e revestimentos com resinas de base aquosa, epoxídica e/ou de poliuretano (PU), garantindo um desempenho elevado em diferentes contextos de aplicação.

**EFICIÊNCIA, PRODUTIVIDADE E SUSTENTABILIDADE GARANTIDA**

Como este serviço não utiliza sacos para a entrega dos produtos, eliminando resíduos de embalagem e promovendo a economia circular, o impacto do weberfloor pump truck vai além da eficiência técnica.

O sistema permite ainda o reabastecimento de areia próximo das obras, reduzindo as emissões de CO<sub>2</sub> associadas ao transporte e otimizando toda a logística associada a cada obra. Estas práticas estão alinhadas com a estratégia de sustentabilidade da Saint-Gobain, que tem como meta a neutralidade carbónica até 2050.

O serviço oferece outras vantagens operacionais claras: a aplicação mecanizada reduz significativamente o esforço físico dos profissionais, melhora a ergonomia e aumenta a precisão, ao mesmo tempo que acelera o processo de execução. A economia de tempo e de custos é evidente, pois o sistema permite aplicar mais metros quadrados em menos tempo, sem comprometer a qualidade final.

Para além do weberfloor pump

truck, a Weber disponibiliza também o weberfloor pump lev, um serviço mecanizado para aplicação de enchimento leve antes da aplicação da betonilha fluída, bem como o serviço de bombagem mecanizada de autonivelantes cimentícios para aplicação em ambientes interiores.

Ambas as soluções foram concebidas para melhorar a produtividade, reduzir desperdício e otimizar o desempenho térmico e estrutural dos pavimentos.

Importa referir que o weberfloor pump truck foi eleito Produto do Ano 2025, na categoria Soluções Industrializadas, reafirmando o compromisso da Saint-Gobain em transformar o setor com tecnologias que promovem qualidade e um futuro mais sustentável.



Saint-Gobain Portugal  
Zona Industrial da Taboeira  
3800-055 Aveiro  
Tel.: 234 101 010  
Site: [www.saint-gobain.pt](http://www.saint-gobain.pt)

**DEZEMBRO / 2025**

**ATÉ AO DIA 5**

- IVA - comunicação das faturas emitidas e da sua não emissão em NOV.25

**ATÉ AO DIA 10**

- SEGURANÇA SOCIAL - regime geral - entrega de declarações (NOV.25)  
 - IRS - declaração mensal de remunerações AT (NOV.25)

**ATÉ AO DIA 15**

- IRC/2025 - 3.º pagamento por conta  
 - IRC/2025 - 3.º pagamento adicional por conta da derrama estadual

**ATÉ AO DIA 22**

- IVA - periodicidade mensal - declaração periódica (OUT.25)  
 - SEGURANÇA SOCIAL - regime geral - pagamento (NOV.25)  
 - SEGURANÇA SOCIAL - independentes - pagamento (NOV.25)  
 - IRC/IRS - retenções na fonte (NOV.25)  
 - SELO - pagamento do relativo a NOV.25  
 - IVA - declaração recapitulativa - regimes mensal e trimestral  
 - IRS/2025 - 3.º pagamento por conta

**ATÉ AO DIA 26**

- IVA - periodicidade mensal - pagamento (OUT.25)

**ATÉ AO DIA 31**

- IUC - pagamento - veículos com aniversário de matrícula em DEZ.25  
 - IRS/IRC - declaração modelo 30 - rendimentos pagos a não residentes em OUT.25

**JANEIRO / 2026**

**ATÉ AO DIA 5**

- IVA - comunicação das faturas emitidas e da sua não emissão em DEZ.25

**ATÉ AO DIA 12**

- SEGURANÇA SOCIAL - regime geral - entrega de declarações (DEZ.25)  
 - IRS - declaração mensal de remunerações AT (DEZ.25)

**ATÉ AO DIA 20**

- IVA - periodicidade mensal - declaração periódica (NOV.25)  
 - SEGURANÇA SOCIAL - regime geral - pagamento (DEZ.25)  
 - SEGURANÇA SOCIAL - independentes - pagamento (DEZ.25)  
 - IRC/IRS - retenções na fonte (DEZ.25)  
 - SELO - pagamento do relativo a DEZ.25  
 - IVA - declaração recapitulativa - regimes mensal e trimestral  
 - IRS/IRC - entrega ao titular de documento dos rendimentos pagos / 2025

**ATÉ AO DIA 26**

- IVA - periodicidade mensal - pagamento (NOV.25)

**ATÉ AO DIA 31**

- IUC - pagamento - veículos com aniversário de matrícula em JAN.26  
 - IRS/IRC - declaração modelo 30 - rendimentos pagos a não residentes em NOV.25  
 - IRC/IRS - comunicação dos inventários relativos a 2025  
 - IRS - declaração mod. 44 - rendimentos prediais recebidos em 2025  
 - SEGURANÇA SOCIAL - independentes - declarações trimestral e anual  
 - IVA - regimes de isenção de dos pequenos retalhistas - declaração de alterações

DISCLAIMER - ESTE TEXTO É MERAMENTE INFORMATIVO, NÃO É EXAUSTIVO, NÃO DISPENSA A CONSULTA DOS TEXTOS LEGAIS OU O CUMPRIMENTO DE OUTRAS OBRIGAÇÕES PREVISTAS EM DISPOSIÇÕES LEGISLATIVAS, REGULAMENTARES OU ADMINISTRATIVAS, NÃO RESPONSABILIZANDO A AUTORA. NÃO INCLUI NECESSARIAMENTE AS ALTERAÇÕES, PRORROGAÇÕES, DIFERIMENTOS E OUTRAS MEDIDAS DE NATUREZA SIMILAR RELATIVAS A OBRIGAÇÕES DECLARATIVAS E DE PAGAMENTO DE NATUREZA FISCAL E CONTRIBUTIVA, QUE SÃO/FORAM OBJETO DE INFORMAÇÃO AUTÓNOMA.

NÃO CONTEMPLA EVENTUAIS ALTERAÇÕES DECORRENTES DA APROVAÇÃO DA LEI DO ORÇAMENTO DO ESTADO PARA 2026.

[www.portaldasfinancas.gov.pt](http://www.portaldasfinancas.gov.pt)



O programa Gold Partner APCMC foi criado para dar maior visibilidade aos nossos parceiros, que nos têm apoiado e ajudado a crescer como associação. Eles contribuem para o desenvolvimento do setor e, juntamente com os serviços que oferecemos em informação, consultoria, estudos e formação, promovem a modernização dos pontos de venda do comércio independente de materiais de construção. **Torna-te GOLD, crescemos JUNTOS.**



> UHU Aqua Zero®: Impermeabiliza, protege e prolonga a vida dos materiais | UHU Ibérica



A durabilidade das construções depende significativamente da sua resistência à água e à humidade. Estes elementos são frequentemente responsáveis por anomalias como infiltrações, fissuras, descolorações e a degradação precoce de revestimentos. Para responder a estes desafios da impermeabilização, a UHU desenvolveu a gama UHU Aqua Zero®, composta

por produtos de elevado desempenho que reparam, isolam e protegem eficazmente superfícies expostas à água, tanto em ambientes interiores como exteriores.

Baseada em tecnologia hidrofóbica, forma barreiras que repelem a água, impedem a penetração de humidade e reduzem a sujidade e a degradação.

• **UHU AQUA ZERO® PROTETOR & RENOVADOR:** revestimento transparente para metal, plástico e pedra natural, que restaura, protege e prolonga a vida útil das superfícies, prevenindo algas e sujidade.

• **UHU AQUA ZERO® PROTETOR INVISÍVEL:** tratamento à base de água e sem solventes para superfícies minerais porosas, criando uma camada invisível que impede a absorção de água, mantém a permeabilidade ao vapor e melhora

o isolamento térmico por até 10 anos.

• **UHU AQUA ZERO® REVESTIMENTO IMPERMEÁVEL:** membrana flexível com aderência excepcional, aplicável até em superfícies húmidas, ideal para selagem de fissuras e zonas críticas (telhados, caldeiras, fundações etc.), sendo pintável e compatível com gesso.

Com a gama UHU Aqua Zero®, a marca oferece uma solução completa e tecnicamente robusta para a impermeabilização e proteção de diferentes materiais e substratos. Esta linha representa uma resposta eficaz às exigências da construção, aliando inovação, durabilidade e sustentabilidade.



UHU Ibérica - Adesivos  
Alameda dos Oceanos, 65, 2º Piso  
Escritórios 2.1 e 2.2  
1990-208 Lisboa  
Tel.: 218 923 500  
E-mail: uhu\_pt@boltonadhesives.com  
Site: www.uhu.pt

[www.leca.pt](http://www.leca.pt)



## Leca® Uno

Reabilitar com eficiência,  
construir com consciência.



LEVE



ISOLANTE TÉRMICO  
E ACÚSTICO



RÁPIDO  
E SIMPLES



MENOR CONSUMO  
DE ÁGUA



CONSTRUÇÃO  
SUSTENTÁVEL

Quando o espaço é limitado e o tempo é decisivo, Leca® Uno faz a diferença.

Pensado sobretudo para obras de reabilitação, este betão leve pré-misturado alia simplicidade e rigor técnico. Produzido em ambiente controlado, garante qualidade constante e minimiza o risco de erro.

Basta juntar água e, num só passo, executa enchimento e betonilha com eficiência.

A obra torna-se mais leve: menos espaço, menos desperdício, mais agilidade.

Para quem procura desempenho e resultados, sem complicações.



Conheça melhor  
**Leca® Uno**



> Grupo BdB reforça o seu compromisso com os Associados e expande a sua presença em Portugal



O Grupo BdB destaca o seu papel ativo no acompanhamento dos Associados, tanto em Espanha como em Portugal, promovendo iniciativas que os ajudam a ser mais competitivos e a gerar valor acrescentado. Graças a uma estratégia cada vez mais internacional, o Grupo BdB posiciona-se de forma sólida para atender à sua rede e acompanhá-la nos desafios presentes e futuros.

No âmbito promocional, destaca-se a campanha da Alian-

group – a “Central de Centrais” da qual o BdB faz parte – que, de 22 a 29 de setembro, desenvolveu a sua “Alianweek”. Esta semana de promoções e formações, exclusiva para Associados, registou novamente crescimento face ao ano anterior, confirmando a evolução progressiva desta iniciativa, edição após edição.

Igualmente relevante foi a jornada “Cerâmica ao Vivo”, um evento de dois dias em que os Associados visitaram fábricas de fornecedores do setor ce-

râmico, participaram em formações e tiveram a oportunidade de conhecer o novo showroom do Grupo BdB.

Por outro lado, recentemente concluída – de 20 a 27 de outubro –, a “BdB Cybersemana” ofereceu um ambiente de promoções e formações online, adaptadas às novas dinâmicas de compra e aprendizagem. Esta aposta digital evidencia o compromisso do Grupo BdB em acompanhar os Associados rumo a modelos mais ágeis e conectados.

E no próximo dia 25 de novembro será inaugurada a primeira reunião do Grupo BdB em Portugal, com sede no Estoril. Este marco assinala o início da própria Zonal de Portugal, reforçando a proximidade com o mercado português. Este encontro servirá também como espaço de reflexão e diálogo em torno de questões estratégicas para o futuro do Grupo, abordando propostas destinadas a potenciar o retalho e os lineares de cerâmica, bem como analisando

as ações previstas para 2026, com o objetivo de melhorar a experiência do cliente e reforçar a presença do Grupo BdB no mercado.

Estas jornadas zonais apresentam-se como uma oportunidade única para debater e impulsionar novas medidas que continuem a fortalecer a rede de Associados do Grupo BdB e o seu compromisso com a melhoria contínua. Num ambiente cada vez mais competitivo, o Grupo BdB aposta na colaboração, na formação, nas promoções estratégicas e na expansão internacional, criando um futuro sólido e rentável para todos os membros da sua rede.



Tu tienda especialista en construcción

Grupo BdB  
Polígono Industrial Los Vientos  
C/ Céforo, 7. CD 2003  
46119 Náquera, Valencia  
Telm.: 961 609 812  
E-mail: comunicacion@grupodb.es  
Site: www.grupodb.com

> Feitos de Portugal: o cimento que constrói o país | Secil



Há marcas que se tornam parte da história de um país – e a Secil é uma delas. Há mais de 90 anos que os seus cimentos estão presentes nas estradas, nas pontes, nas habitações e nas memórias de gerações. Mas, mais do que um produto, a Secil representa uma forma de estar: inovadora, sólida e comprometida com o futuro de Portugal.

A nova campanha “Feitos de Portugal” é um tributo a essa ligação entre a marca, o território e todos os que constroem o país, todos os dias. O mote nasce da convicção

de que o que nos distingue – como pessoas e como marca – é a capacidade de criar com qualidade, confiança e inovação: valores que têm moldado a história da Secil e continuam a dar forma ao progresso coletivo.

Num contexto de crescente concorrência internacional, a campanha afirma com orgulho o valor da produção nacional e o papel da Secil como referência na indústria cimenteira portuguesa. “Feitos de Portugal” é, acima de tudo, uma celebração do que construímos em conjunto: da força e da

resiliência de quem transforma ideias em obra e acredita num futuro sustentável.

Com o mote “Somos Feitos de Portugal – Com Qualidade, Confiança e Inovação”, a Secil reforça o compromisso de produzir em Portugal, gerar valor no país e continuar a evoluir de forma responsável, apostando na descarbonização e na economia circular.

Este compromisso é também o ponto de partida para a identidade visual da campanha, que destaca a relação duradoura entre os cimentos Secil, as pessoas e o espírito inovador que caracteriza o país. A abordagem conjuga tradição e modernidade, evocando a herança coletiva e o engenho de quem constrói, com talento e dedicação, o futuro do território.

Essa mesma coerência estende-se à forma como a mensagem é comunicada, através de uma

campanha integrada que combina presença em imprensa, meios digitais, outdoors e pontos de venda – tanto na revenda como na grande distribuição – garantindo consistência e proximidade com todos os públicos.

Mais do que comunicar um produto, esta campanha afirma um propósito.

“Feitos de Portugal” é um ato de pertença e de compromisso – um convite a reconhecer o papel que cada um de nós tem na construção de um país mais sólido, mais responsável e mais preparado para o futuro.



Da forma às ideias

Secil  
Avenida Eng.º Duarte Pacheco, 19, 7º  
1070-100 Lisboa  
Tel.: 217 927 100  
E-mail: [secil@secil.pt](mailto:secil@secil.pt)  
Site: [www.secil.pt](http://www.secil.pt)



# NEW IMPER

Soluções de Impermeabilização Líquida



Produtos profissionais de elevado desempenho e fácil aplicação. Nova geração de polímeros com a experiência e a qualidade IMPERALUM.

[imperialum.com](http://imperialum.com)



> Nova placa GYPCORK PROTECT | Gyptec



**PLACA COM ALTA PROTEÇÃO À HUMIDADE E AO FOGO E ELEVADO ISOLAMENTO TÉRMICO E ACÚSTICO**

A Gyptec Ibérica apresenta a sua mais recente solução, que combina desempenho técnico superior, sustentabilidade e eficiência em obra, a placa GYPCORK Protect.

A GYPCORK Protect representa uma evolução em relação à placa Gypcork, já reconhecida no mercado pelas suas propriedades de isolamento térmico e acústico, conferidas pela incorporação de cortiça. Esta nova solução eleva o desempenho a um novo patamar ao incluir a placa de gesso de

alto desempenho Gyptec Protect, desenvolvida para responder a requisitos mais exigentes, como sejam os da aplicação em fachadas.

**PRINCIPAIS CARACTERÍSTICAS:**

- Resistente à humidade
- Resistente ao fogo
- Alta resistência mecânica
- Elevado desempenho térmico e acústico

Esta solução, tanto para exterior como para interior, é recomendada para aplicações onde o uso de placas de gesso tradicional não é aconselhável. A sua utilização

em soluções com estrutura metálica permite minimizar as pontes térmicas dos perfis.

Sendo uma solução dois-em-um, que alia revestimento a isolamento, simplifica a aplicação em obra, poupando tempo e recursos. Ao incorporar cortiça, um recurso natural e renovável, a GYPCORK Protect é uma escolha consciente para projetos que valorizam a construção sustentável.

A relevância técnica da GYPCORK Protect é sublinhada pela sua integração no SKINIUM - The Wall System, um novo sistema construtivo completo para fachadas exteriores.

A GYPCORK Protect contribui para a melhoria do desempenho, do conforto e da segurança dos edifícios, estando alinhada com as práticas de construção mais eficientes e sustentáveis.



Gyptec Ibérica  
Parque Industrial e Empresarial da Figueira da Foz  
3090-380 Figueira da Foz  
Tel.: 233 403 050  
E-mail: geral@gyptec.eu  
Site: www.gyptec.eu

> Versati Monoblock: a nova era da aerotermia | GREE



A GREE, maior fabricante mundial de ar condicionado, apresenta a nova Versati Monoblock. Esta solução de aerotermia consolida o compromisso da marca com a eficiência energética e o conforto inteligente, combinando simplicidade, desempenho e sustentabilidade.

A solução Monoblock representa a essência da inovação na aerotermia. Trata-se de um sistema compacto que integra a bomba de calor e o kit hidráulico numa única unidade exterior. Esta conceção elimina a necessidade de instalar linhas frigoríficas, simplificando drasticamente a conexão hidráulica, reduzindo o

tempo de montagem e minimizando o risco de fugas, sendo ideal para ambientes residenciais. A unidade é altamente versátil, podendo ligar-se a piso radiante, radiadores, fancoils ou depósitos de AQS, numa gama de potências de 4 kW a 16 kW.

Em termos de eficiência, a Versati Monoblock alcança a classe energética A+++ . Mantém um funcionamento estável e com elevado rendimento mesmo em condições climáticas extremas, atingindo uma temperatura de saída da água de até 65 °C.

O seu núcleo tecnológico distingue-se pela incorporação de um compressor de injeção de duas etapas, desenvolvido e patenteado pela Gree, que garante regulação precisa da temperatura e uma no-

tável capacidade calorífica em baixas temperaturas. O sistema integra ainda tecnologias como o motor BDLC DC Inverter, que reduz o consumo e o nível sonoro, duplo sensor de temperatura e uma função de desinfeção a 80 °C.

A nível de gestão, a unidade oferece controlo WiFi e compatibilidade com Modbus, facilitando a integração em sistemas BMS ou projetos de domótica avançada.



Gree Products Portugal  
Estrada Nacional, 10, km. 138,1  
Edifício Volvo, 1º Dto  
2695-877 São João da Talha  
Site: www.greeproducts.pt

> SikaTop®-209 Plus ES



**ARGAMASSA DE IMPERMEABILIZAÇÃO FLEXÍVEL, À BASE DE MATERIAIS CIMENTÍCIOS SUPLEMENTARES**

O SikaTop®-209 Plus ES é uma argamassa de impermeabilização flexível, de dois componentes, pré-doseada, à base de cimento, agregados selecionados e polímeros modificados. Apresenta-se como uma solução eficaz para impermeabilizar e proteger superfícies sujeitas a contacto com água, mesmo em situações que exijam flexibilidade e capacidade de ponte de microfissuras.

As utilizações mais comuns são:

- Tanques, piscinas, canais ou outros elementos de contenção de água, enterrado ou não;
- Impermeabilização interior de caves;
- Impermeabilização exterior de paredes enterradas;
- Reparação e proteção de superfícies expostas à ação dos sais de gelo e degelo: pontes, terraços e palas, cornijas, etc.;

- Proteção de superfícies de betão em ambiente marítimo.

O produto combina impermeabilidade à água líquida com permeabilidade ao vapor, resiste tanto à pressão positiva como à pressão negativa da água e apresenta excelente aderência a betão, argamassas cimentícias, pedra e tijolo.

Entre as suas principais vantagens, destaca-se:

- Baixo módulo de elasticidade, permitindo uma boa flexibilidade, reduzindo o risco de fissuração e melhorando a capacidade de pontear fissuras de retração e microfissuras;
- Impermeável à água líquida;
- Permeável ao vapor de água;

A CONSTRUIR CONFIANÇA



Sika Portugal  
Rua de Santarém, 113  
4400-292 Vila Nova de Gaia  
Tel.: 223 776 900  
Site: www.sika.pt

# App Materiais de Construção

A App contém informação referente a empresas de Materiais de Construção.

## APP Materiais de Construção - Gratuita



Oferece uma ampla variedade de catálogos de diferentes marcas e categorias, facilitando a busca pelos materiais necessários para os seus projetos de construção ou renovação. Pode aceder também às publicações da APCMC, às listas das Normas Harmonizadas de Produtos (Marcação CE) e muito mais.





# FEITOS DE PORTUGAL



Em cada obra que atravessa gerações, está a marca de quem acredita, constrói e eleva Portugal. A coragem, a visão e o espírito inovador dos portugueses fazem parte da identidade SECIL e é com eles, e com os cimentos SECIL, que construímos Portugal, todos os dias.

É disto que somos feitos. **Somos feitos de Portugal.**



> Nova geração de carregamento inteligente para veículos elétricos | TEV2



A TEV apresenta a Z-BOXS222, uma torre de carregamento que promete elevar os padrões da mobilidade elétrica, oficialmente validada pela MOBI.E. Com duas tomadas de 22 kW, o equipamento permite carregamentos simultâneos, reduzindo o tempo de espera e otimizando a distribuição da energia entre veículos.

O carregador destaca-se pela combinação de tecnologia e segurança, facultando acesso por cartão RFID, assegurando maior praticidade.

O ecrã LCD de 5 polegadas facilita a visualização das informações, enquanto sensores inteligentes monitorizam a corrente, a tensão e a temperatura em tempo real. A cer-

tificação IP54 garante ainda resistência a diferentes condições ambientais.

Outra vantagem é a integração com a app Z-BOX, que permite gerir os carregamentos em tempo real, consultar o histórico de utilização e até agendar recargas, tudo através do smartphone.

Em alternativa ao acesso pela app, uma das grandes vantagens das soluções OCPP de carregamento da TEV é a integração com uma plataforma cloud gratuita, permitindo aos utilizadores aceder aos dados dos seus carregamentos em qualquer altura e lugar.

- Visualização de históricos de consumo (diário, semanal, mensal);

- Reservas de carregamentos para maximizar eficiência.

Com design robusto, conectividade avançada e funções de proteção completas, a Z-BOXS222 afirma-se como uma solução moderna e fiável para empresas, condomínios, espaços públicos e residências, representando um verdadeiro investimento no futuro da mobilidade sustentável.



TEV2  
Rua de Joaquim Silva Vicente  
Zona Industrial da Maia I - Sector VII  
- Lote 137  
4470-434 Maia  
Tel.: 229 478 170  
E-mail: info@tev.pt  
Site: www.tev.pt

**BENEFÍCIOS DA PLATAFORMA CLOUD:**

- Gestão de utilizadores/cartões RFID;
- Acesso remoto aos carregamentos e relatórios detalhados;

> Novos puxadores minimalistas Forster unico xs | Forster



A Forster reforça o seu compromisso com o design e a arquitetura contemporânea ao apresentar uma nova geração de puxadores minimalistas – Harmonia, Luna, Pura, Palma e Eterna – concebidos para harmonizar com os sistemas forster unico xs. Inspirados pela pureza formal e pela precisão técnica que definem a marca, estes puxadores tornam visível a atenção ao detalhe que caracteriza toda a engenharia Forster. De linhas depuradas e proporções equilibradas, os

novos modelos são fabricados em aço e aço inoxidável, integrando-se com naturalidade.

A introdução dos novos puxadores reforça a visão integrada da Forster, que une janelas e portas num mesmo sistema estético e técnico. De recordar que a porta minimalista forster unico xs, desenvolvida como complemento direto das janelas forster unico xs, tem apenas 23 milímetros de vista, sendo a porta mais filigranada do portefólio Forster. O desenho envidraçado

maximiza a entrada de luz natural, ampliando espaços e cria ligações visuais amplas entre interior e exterior, garantindo simultaneamente excelente isolamento térmico e acústico – até 46 dB. Atributos muito relevantes face à densificação das cidades.

A sustentabilidade é central na filosofia Forster, que prevê atingir a neutralidade carbónica até 2030. O aço, 100% reciclável, e as Declarações Ambientais de Produto (EPD) refletem esse compromisso, tal como a opção por aço de baixa emissão de carbono nas janelas e portas forster unico xs.

A galvanização a quente, outrora apenas funcional, afirma-se hoje

como tendência estética na arquitetura contemporânea. A sua textura crua e irregular confere ao aço uma identidade distinta e duradoura. Nas janelas e portas forster unico xs, a ausência de plásticos na rutura térmica permite aplicar este acabamento, traduzindo uma abordagem consciente e sustentável que privilegia a eficiência, a longevidade e a pureza arquitetónica.



Forster Profile Systems Portugal  
Parque Industrial Manuel da Mota  
Avenida Infante Dom Henrique, 17  
3100-354 Pombal  
Site: www.forstersystems.pt



# SOLUÇÕES CONSTRUTIVAS

Para aumentar  
a durabilidade das estruturas.

OBRA: Reparação e Impermeabilizações  
dos Depósitos de Villa Azul (Emacs). Córdoba.

• Linha Morcemrest • Linha Morcemdry • Linha Implarest.

  
grupopuma

# SIKATOP®-209 PLUS ES

ARGAMASSA DE IMPERMEABILIZAÇÃO  
FLEXÍVEL, À BASE DE MATERIAIS  
CIMENTÍCIOS SUPLEMENTARES



SAIBA MAIS  
SIKACONSIGO.PT

A CONSTRUIR CONFIANÇA

